

Podstawowe informacje



Dane techniczne projektu

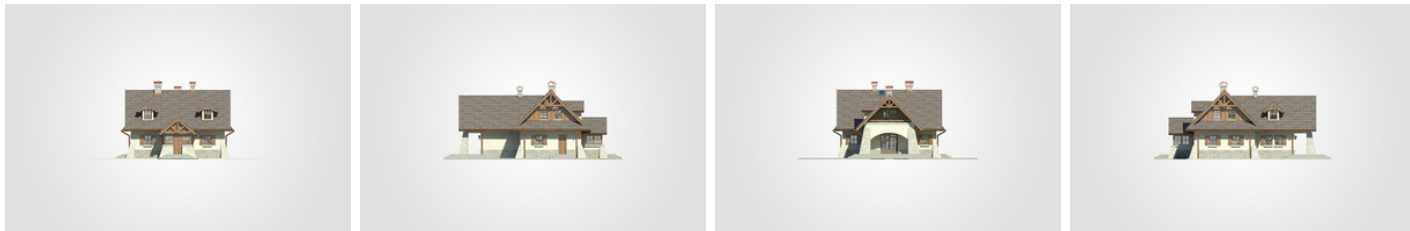
Całkowita powierzchnia	218.90 m²
Powierzchnia użytkowa	135.65 m²
Powierzchnia zabudowy	130.15 m²
Powierzchnia dachu	252 m²
Kubatura	677.55 m³
Wymiary budynku	10.70 x 15.85 m
Kąt nachylenia	45°
Wysokość budynku	7.85 m
Wymiary działki	18.90 x 23.85 m



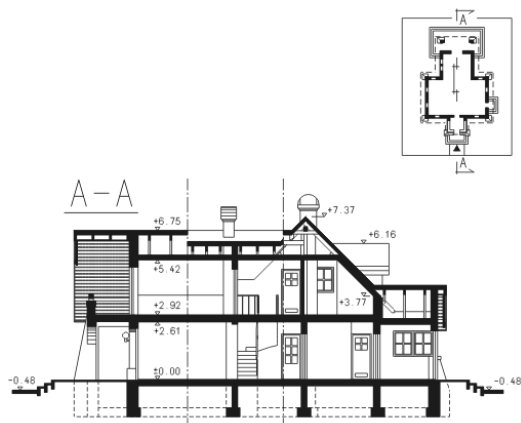
Opis projektu

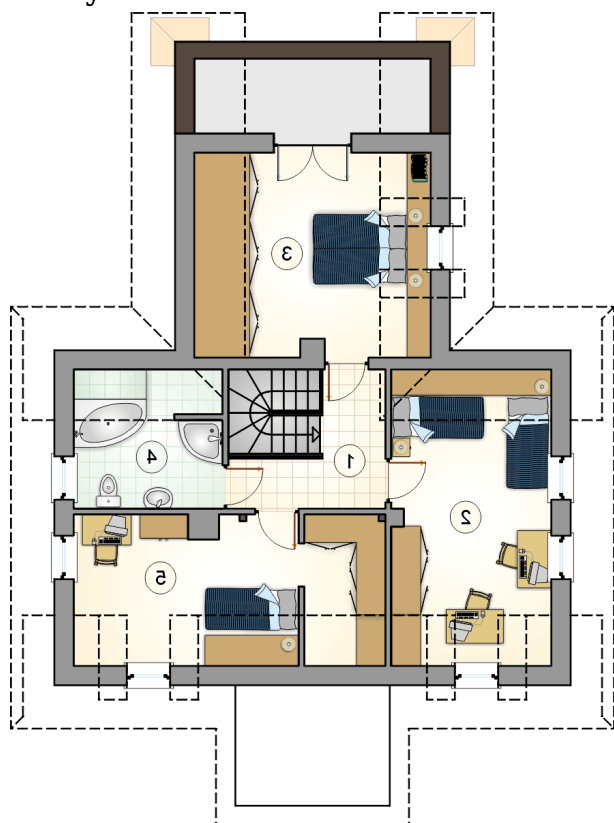
Dom regionalny w stylu beskidzkim, parterowy z poddaszem użytkowym, z przestronnym tarasem

Elewacje

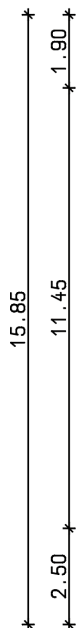
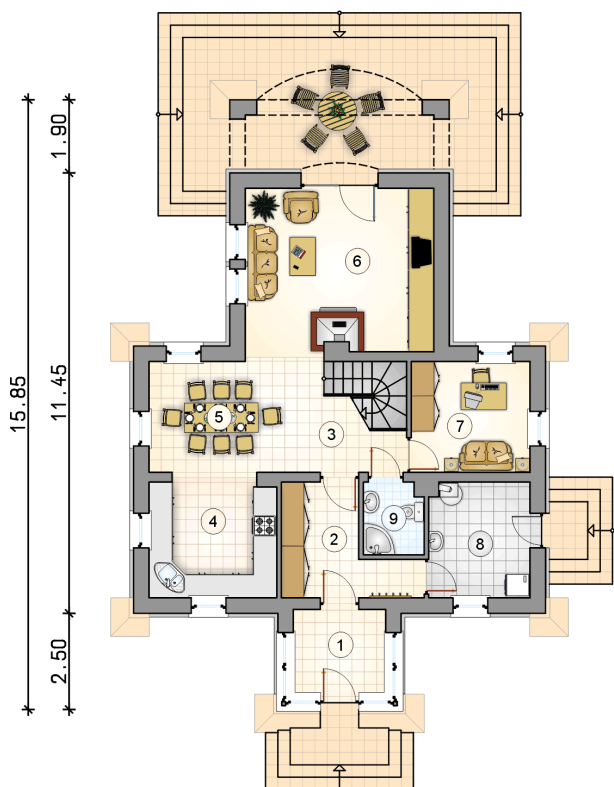
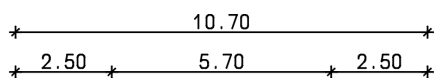


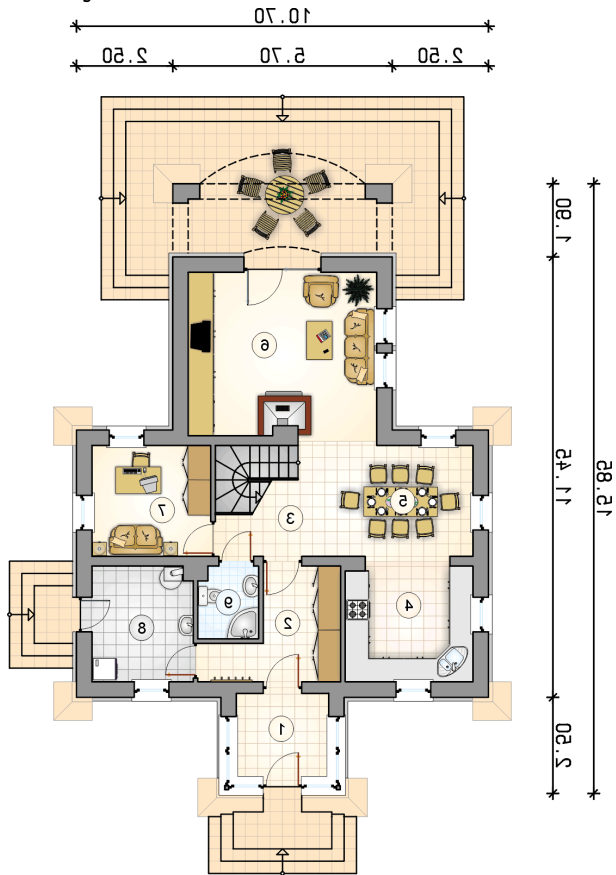
Przekrój



Rzuty

Parter 81.05 m²

przedsionek	5.30 m ²
hall	7.75 m ²
hall z komunikacją	9.35 m ²
kuchnia	10.20 m ²
jadalnia	7.90 m ²
pokój dzienny	20.90 m ²
pokój	8.90 m ²
kotłownia	7.85 m ²
łazienka	2.90 m ²



Rzuty

Poddasze 54.60 m²

hall z komunikacją

 5.70 m²

pokój

 14.95 m²

pokój

 13.45 m²

łazienka

 5.95 m²

pokój

 14.55 m²
