

Podstawowe informacje



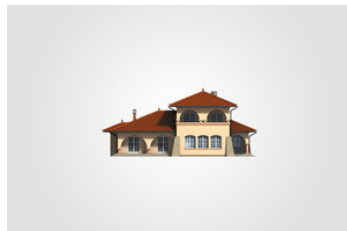
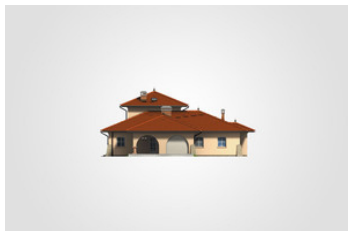
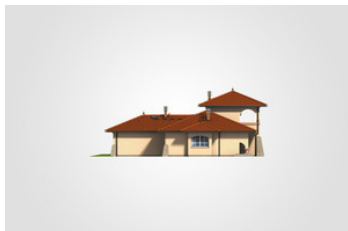
Dane techniczne projektu

Całkowita powierzchnia	322.60 m²
Powierzchnia użytkowa	175.90 m²
Powierzchnia zabudowy	274.30 m²
Powierzchnia dachu	391.80 m²
Kubatura	1 400.25 m³
Wymiary budynku	18.80 x 19.70 m
Kąt nachylenia	22°
Wysokość budynku	8.93 m
Wymiary działki	26.80 x 27.70 m

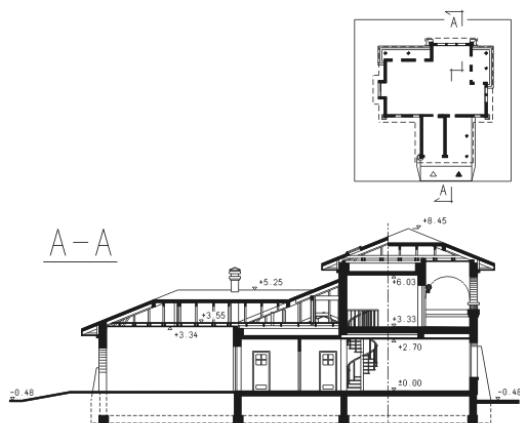
Opis projektu

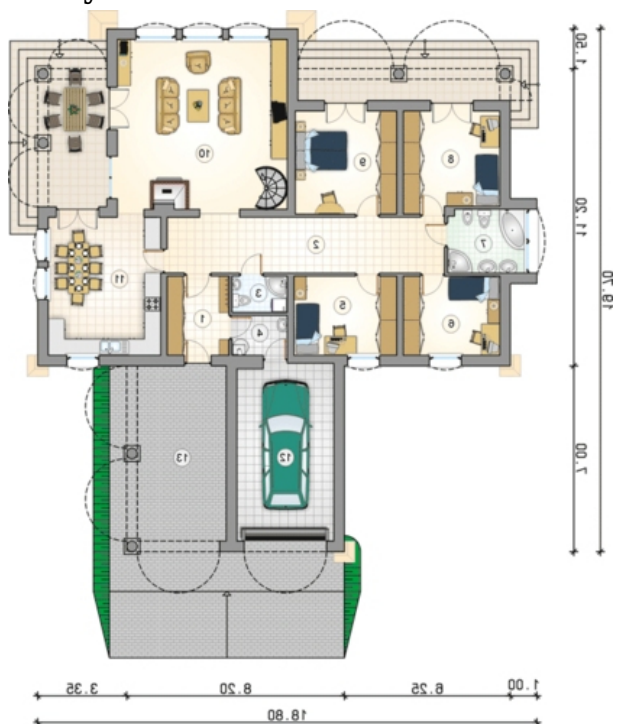
Duży dom piętrowy z oryginalną loggią i nieszablonywym zadaszonym tarasem, 4 sypialniami i pomieszczeniem rekreacyjnym z garażem i wiatą

Elewacje

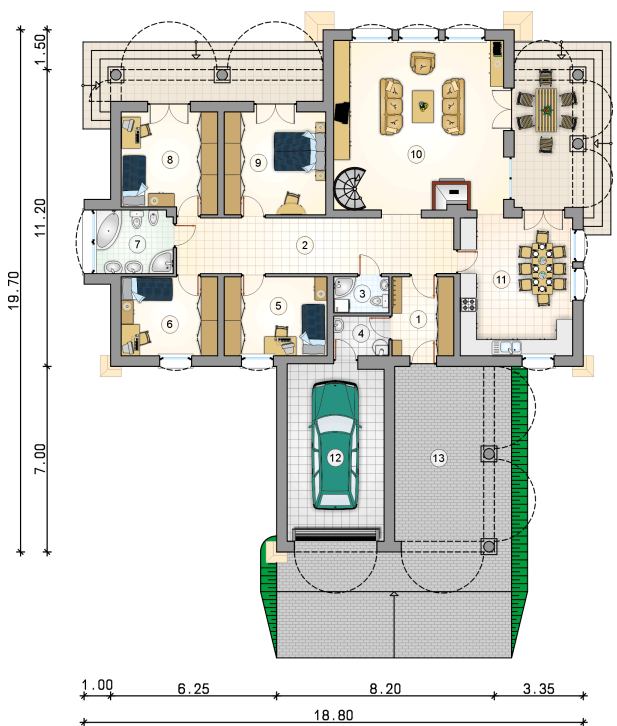


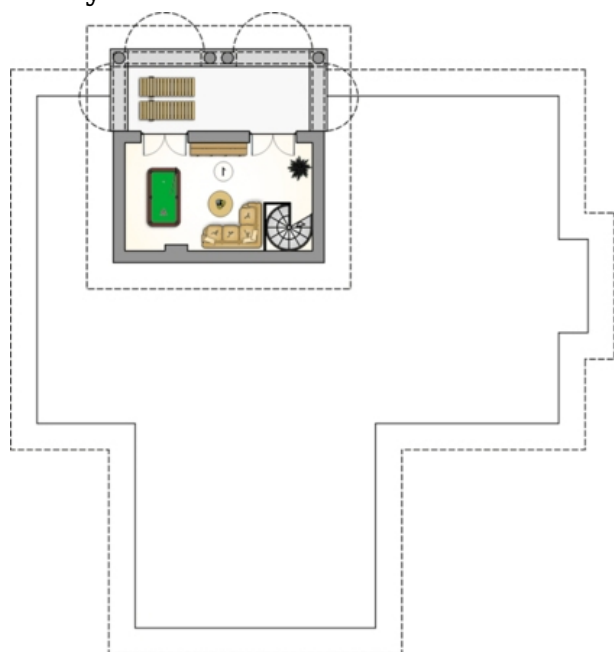
Przekrój



Rzuty

Parter 180.40 m²

przedsionek	6.90 m ²
pokój dzienny	39.70 m ²
kuchnia z jadalnią	22.15 m ²
garaż	24.25 m ²
wiata garażowa	25.90 m ²
hall	22.15 m ²
łazienka	2.85 m ²
kotłownia	3.10 m ²
pokój	11.55 m ²
pokój	10.80 m ²
łazienka	7.05 m ²
pokój	13.45 m ²
pokój	14.80 m ²



Rzuty

Piętro 21.40 m²
pokój rekreacyjny

21.40 m²

