

Podstawowe informacje



Dane techniczne projektu

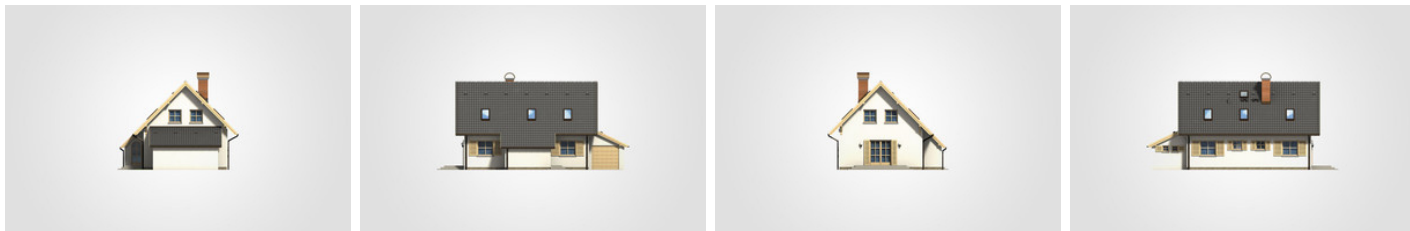
Całkowita powierzchnia	203.65 m²
Powierzchnia użytkowa	118.70 m²
Powierzchnia zabudowy	115.90 m²
Powierzchnia dachu	208.10 m²
Kubatura	613.65 m³
Wymiary budynku	14.60 x 9.45 m
Kąt nachylenia	45°
Wysokość budynku	8.18 m
Wymiary działki	21.85 x 16.45 m



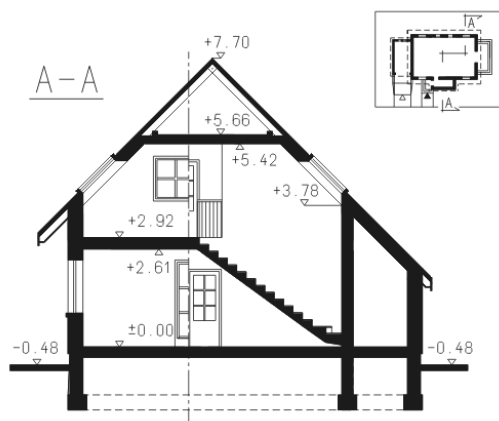
Opis projektu

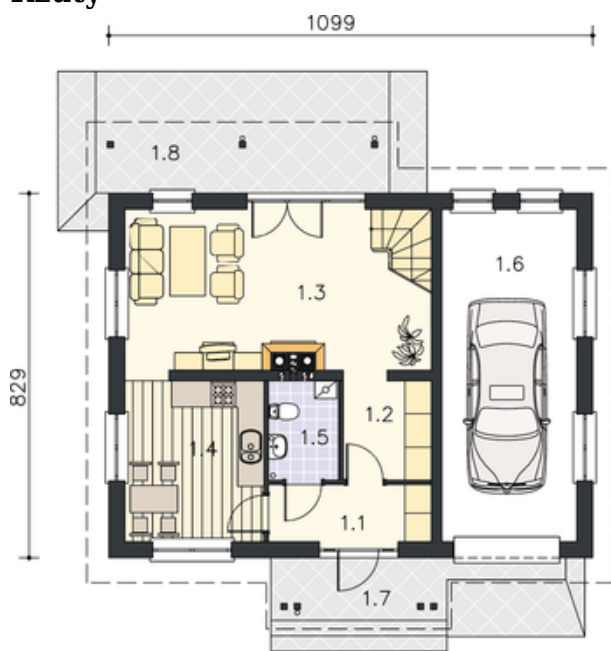
Dom z dwuspadowym dachem, parterowy, z poddaszem użytkowym, z 4 sypialniami i garażem

Elewacje

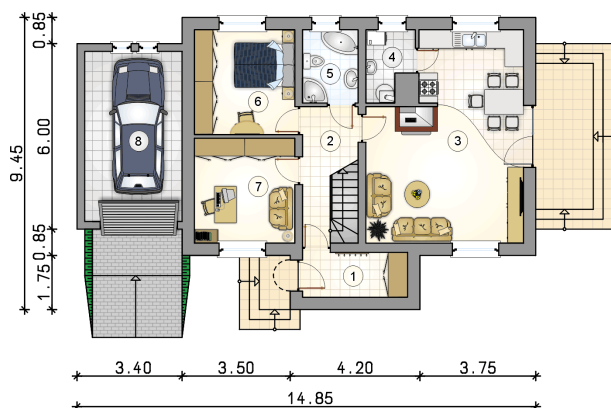


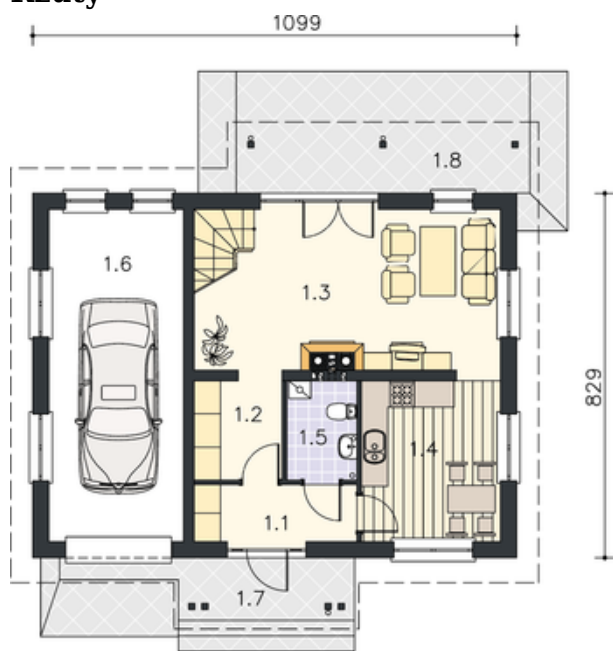
Przekrój



Rzuty

Parter 70.65 m²

przedsiónek	4.95 m ²
hall z komunikacją	5.45 m ²
pokój dzienny z kuchnią i jadalnią	30.85 m ²
kotłownia	3.15 m ²
łazienka	4.25 m ²
pokój	11.00 m ²
pokój	11.00 m ²
garaż	15.95 m ²



Rzuty

Poddasze 48.05 m²

hall z komunikacją

 6.45 m²

pokój

 11.15 m²

pokój

 9.65 m²

łazienka

 3.85 m²

pokój

 16.95 m²
