

Podstawowe informacje



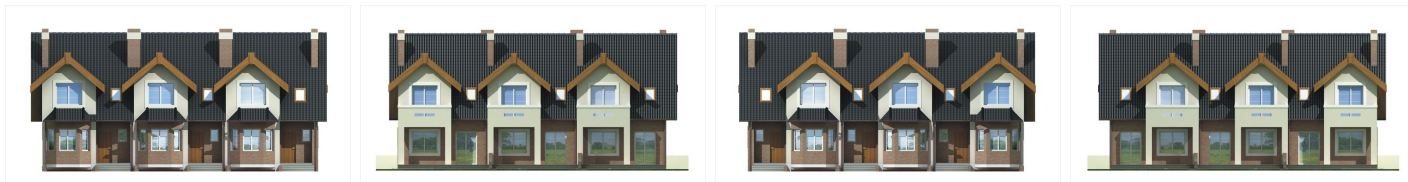
Dane techniczne projektu

Powierzchnia użytkowa	130.50 m ²
Powierzchnia zabudowy	89.90 m ²
Powierzchnia dachu	130.50 m ²
Kąt nachylenia	40°
Wysokość budynku	9.40 m
Wymiary działki	9.40 x 0 m

Opis projektu

✘ Dom szeregowy z częściowym podpiwniczeniem mieszczącym garaż i pomieszczenie gospodarcze z kotłownią. Na parterze znajduje się część dzienna z dużą, wygodną kuchnią, jadalnią i pokojem dziennym. Piętro to trzy sypialnie, łazienka i garderoba. Projekt dostępny jest jako segment skrajny lub środkowy, dzięki czemu daje możliwość zestawiania zarówno w bliźniaka jak i w dowolnej wielkości szeregowkę. Możliwe lustrzane odbicie.

Elewacje



Przekrój



Sytuacje

