

## Podstawowe informacje



## Dane techniczne projektu

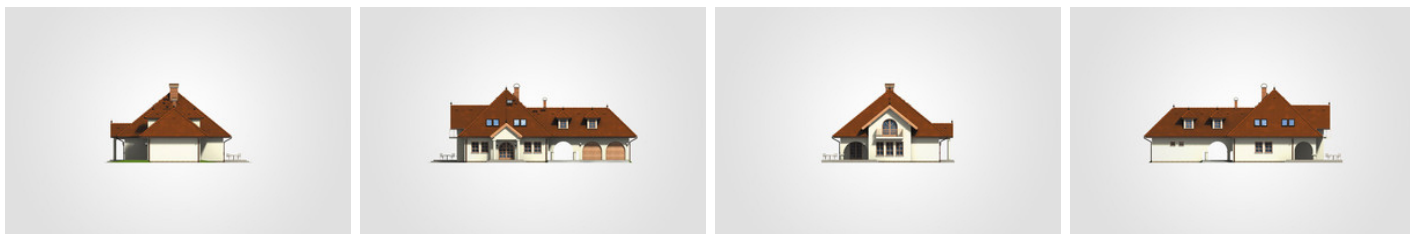
<b>Całkowita powierzchnia</b>	<b>428.10 m<sup>2</sup></b>
<b>Powierzchnia użytkowa</b>	<b>182.60 m<sup>2</sup></b>
<b>Powierzchnia zabudowy</b>	<b>216.50 m<sup>2</sup></b>
<b>Powierzchnia dachu</b>	<b>380.95 m<sup>2</sup></b>
<b>Kubatura</b>	<b>1 241.50 m<sup>3</sup></b>
<b>Wymiary budynku</b>	<b>22.10 x 14.14 m</b>
<b>Kąt nachylenia</b>	<b>44°</b>
<b>Wysokość budynku</b>	<b>9.46 m</b>
<b>Wymiary działki</b>	<b>29.10 x 22.14 m</b>



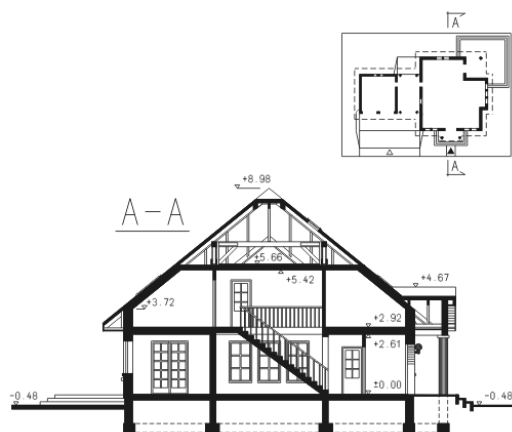
## Opis projektu

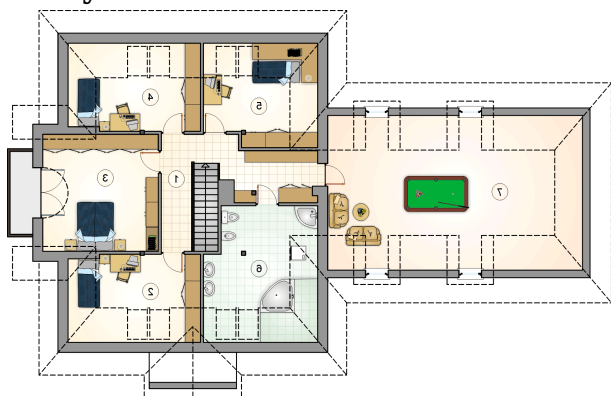
Rozległy dom parterowy z poddaszem użytkowym, garażem 2-stanowiskowym i wiatą, z 4 sypialniami, lukarnami, tarasem i wejściem z kolumnami

## Elewacje

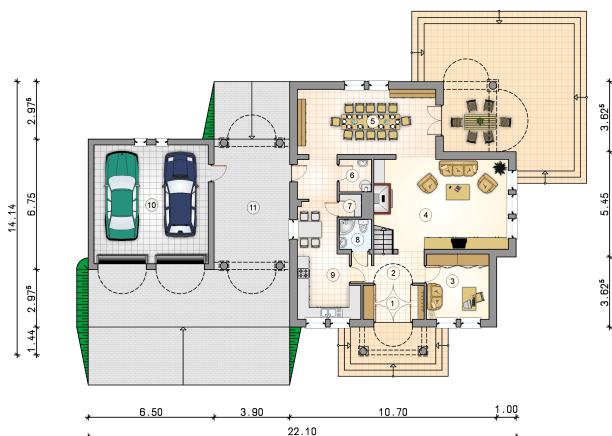


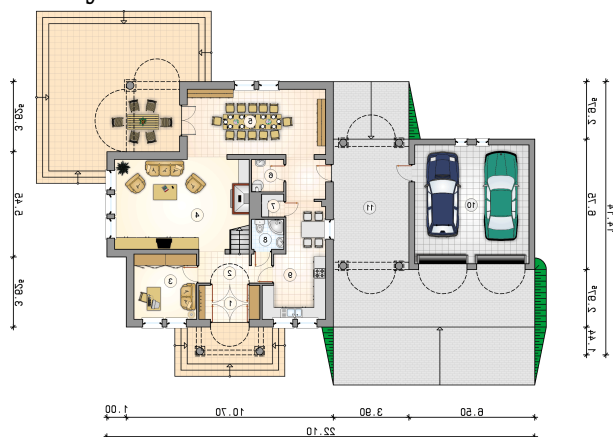
## Przekrój



**Rzuty**

**Parter 130.35 m<sup>2</sup>**

przedsiomek	5.55 m <sup>2</sup>
garaż	36.30 m <sup>2</sup>
wiaata garażowa	26.35 m <sup>2</sup>
hall z komunikacją	5.80 m <sup>2</sup>
pokój	10.90 m <sup>2</sup>
pokój dzienny	30.25 m <sup>2</sup>
jadalnia	24.55 m <sup>2</sup>
kotłownia	2.80 m <sup>2</sup>
spizarnia	1.35 m <sup>2</sup>
łazienka	2.55 m <sup>2</sup>
kuchnia	20.25 m <sup>2</sup>



**Rzuty**

**Poddasze 78.60 m<sup>2</sup>**

hall z komunikacją

 14.75 m<sup>2</sup>

pokój

 9.75 m<sup>2</sup>

pokój

 19.95 m<sup>2</sup>

pokój

 9.75 m<sup>2</sup>

pokój

 9.65 m<sup>2</sup>

łazienka

 14.75 m<sup>2</sup>

strych

 38.25 m<sup>2</sup>
