

Podstawowe informacje



Dane techniczne projektu

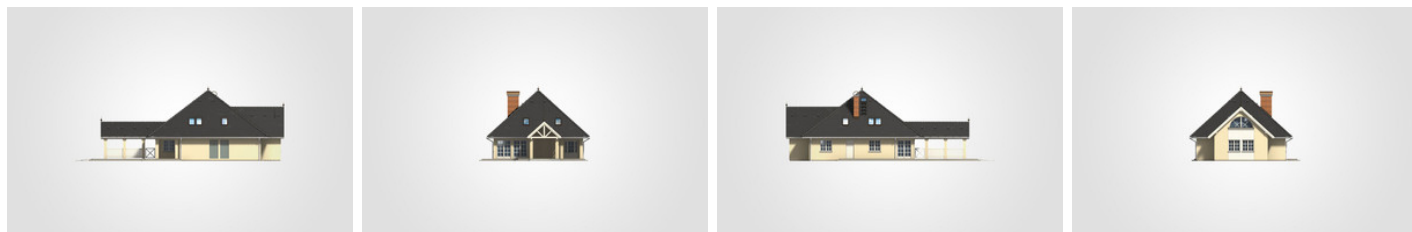
Całkowita powierzchnia	352.30 m²
Powierzchnia użytkowa	190 m²
Powierzchnia zabudowy	187.70 m²
Powierzchnia dachu	301.30 m²
Kubatura	972.95 m³
Wymiary budynku	11.20 x 22.14 m
Kąt nachylenia	42°
Wysokość budynku	8.96 m
Wymiary działki	19.20 x 30.14 m



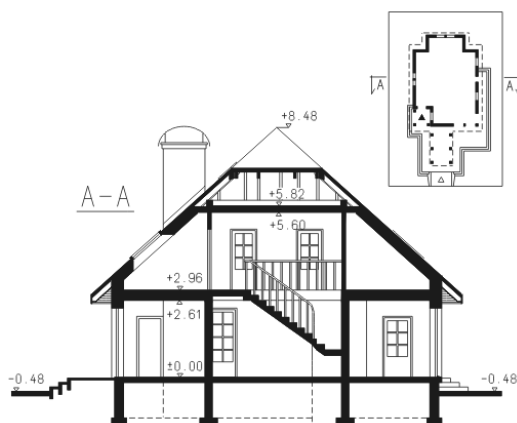
Opis projektu

Dom parterowy z kopertowym dachem, z poddaszem użytkowym i wiatą, z 4 sypialniami

Elewacje



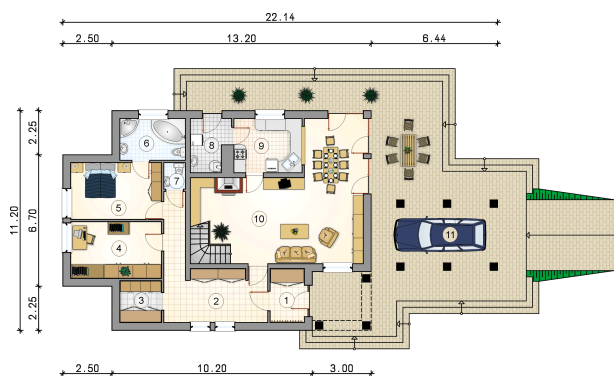
Przekrój



Rzuty

Parter 144.90 m²

przedsiónek	4.80 m ²
pokój dzienny	44.65 m ²
wiata garażowa	22.25 m ²
hall	18.70 m ²
garderoba	4.55 m ²
pokój	13.35 m ²
pokój	13.35 m ²
łazienka	7.10 m ²
w.c.	1.50 m ²
kotłownia	5.05 m ²
kuchnia	9.60 m ²



Rzuty**Poddasze 67.35 m²**

komunikacja	12.35 m ²
łazienka	3.70 m ²
pokój	16.20 m ²
pokój	15.55 m ²
garderoba	5.00 m ²
pokój	14.55 m ²

