

## Podstawowe informacje



## Dane techniczne projektu

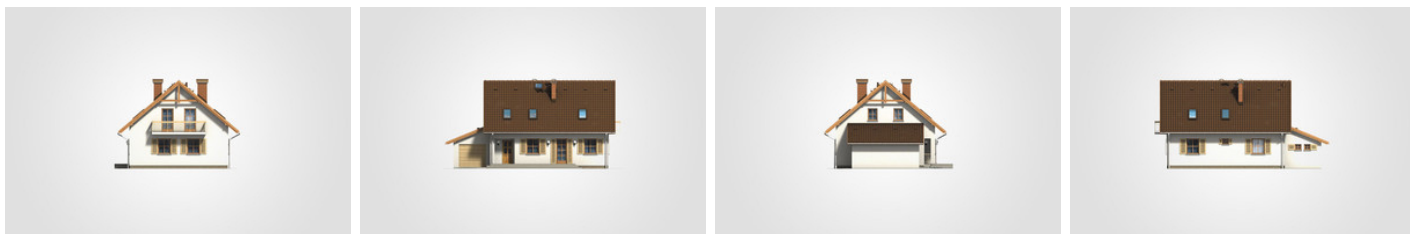
<b>Całkowita powierzchnia</b>	<b>222.75 m<sup>2</sup></b>
<b>Powierzchnia użytkowa</b>	<b>129.30 m<sup>2</sup></b>
<b>Powierzchnia zabudowy</b>	<b>122 m<sup>2</sup></b>
<b>Powierzchnia dachu</b>	<b>205 m<sup>2</sup></b>
<b>Kubatura</b>	<b>672 m<sup>3</sup></b>
<b>Wymiary budynku</b>	<b>14.35 x 9.20 m</b>
<b>Kąt nachylenia</b>	<b>40°</b>
<b>Wysokość budynku</b>	<b>8.18 m</b>
<b>Wymiary działki</b>	<b>21.35 x 17.20 m</b>



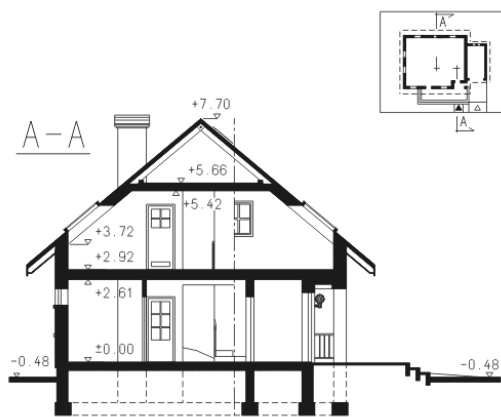
## Opis projektu

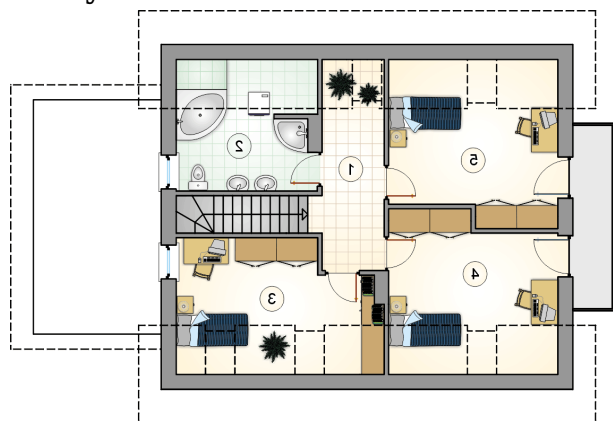
Dom z dwuspadowym dachem, parterowy, z poddaszem użytkowym, z 4 sypialniami, z garażem

## Elewacje

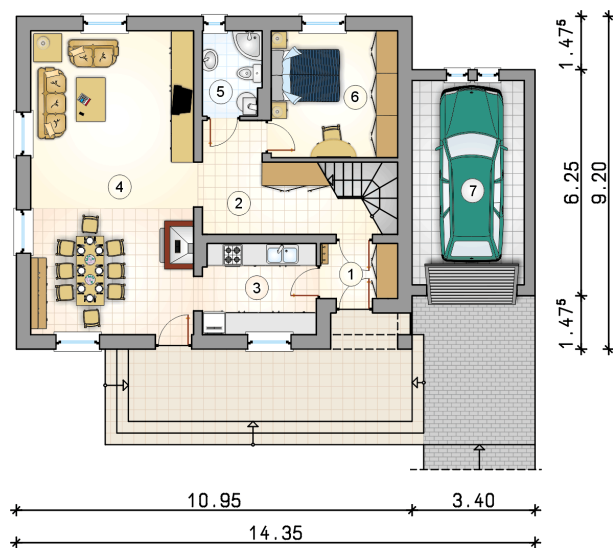


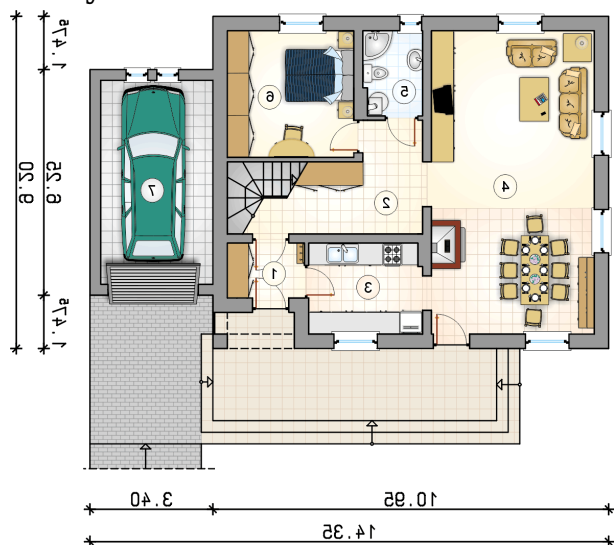
## Przekrój



**Rzuty**

**Parter 75.05 m<sup>2</sup>**

przedsionek	3.25 m <sup>2</sup>
hall z komunikacją	9.70 m <sup>2</sup>
kuchnia	7.95 m <sup>2</sup>
pokój dzienny z jadalnią	38.05 m <sup>2</sup>
łazienka z piecem c.o.	3.80 m <sup>2</sup>
pokój	12.30 m <sup>2</sup>
garaż	17.50 m <sup>2</sup>



**Rzuty**

**Poddasze 54.25 m<sup>2</sup>**

hall z komunikacją

 7.70 m<sup>2</sup>

łazienka

 8.40 m<sup>2</sup>

pokój

 11.65 m<sup>2</sup>

pokój

 13.05 m<sup>2</sup>

pokój

 13.45 m<sup>2</sup>
