

Podstawowe informacje



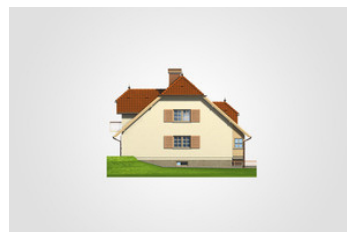
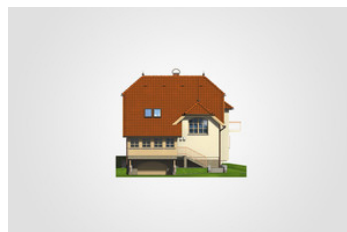
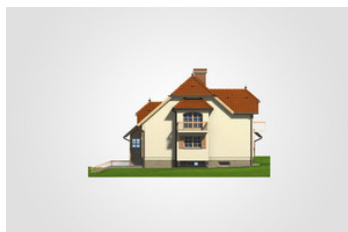
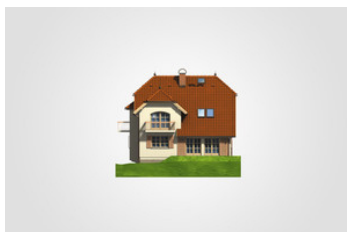
Dane techniczne projektu

Całkowita powierzchnia	319.45 m²
Powierzchnia użytkowa	152.35 m²
Powierzchnia zabudowy	115.90 m²
Powierzchnia dachu	196.80 m²
Kubatura	1 028.60 m³
Wymiary budynku	10.20 x 12.40 m
Kąt nachylenia	45°
Wysokość budynku	10.62 m
Wymiary działki	18.20 x 22.65 m

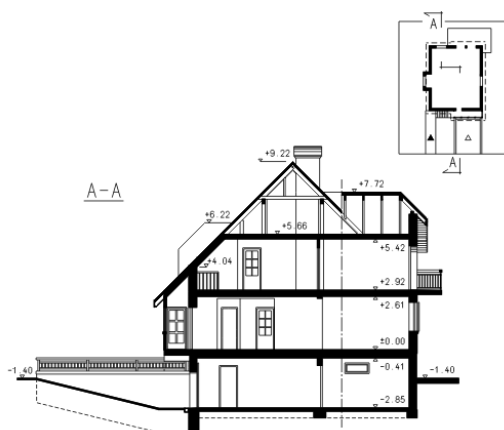
Opis projektu

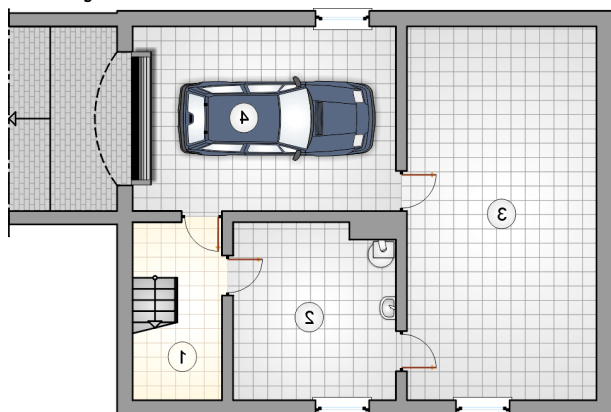
Dom parterowy z naczółkowym dachem i poddaszem użytkowym, z ryzalitem i odkrytym tarasem, z garażem w podpiwniczeniu

Elewacje

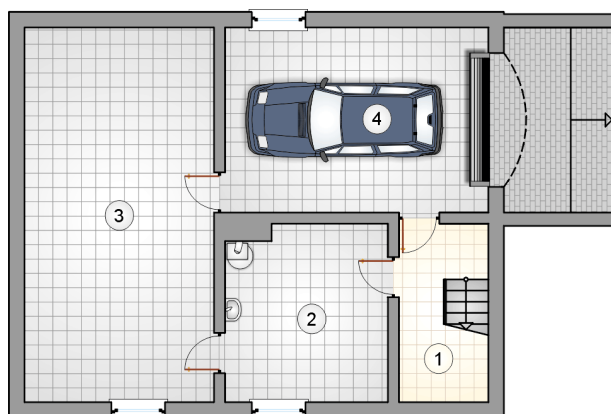


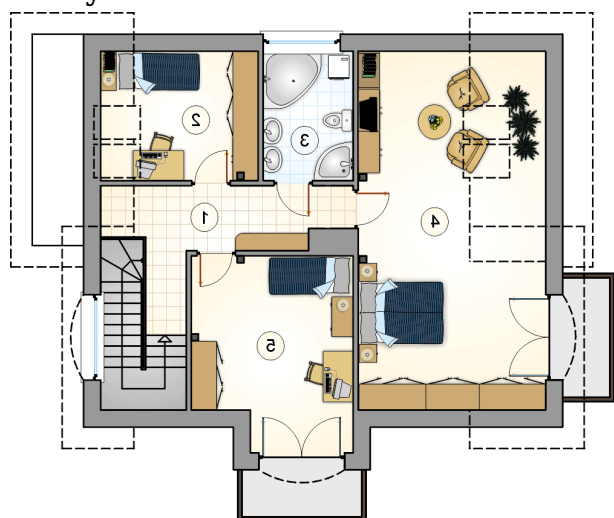
Przekrój



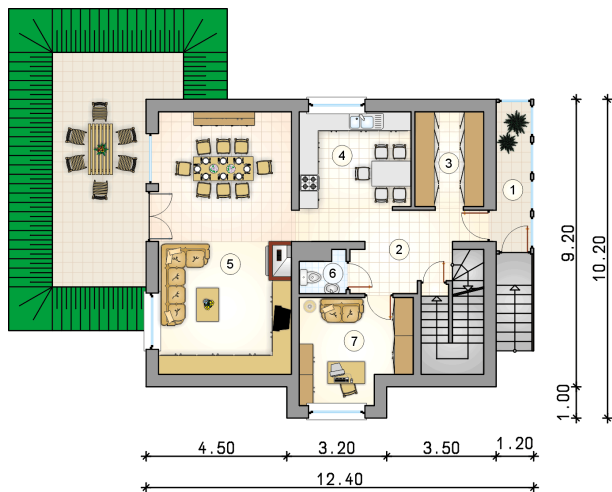
Rzuty

Piwnica 53.55 m²

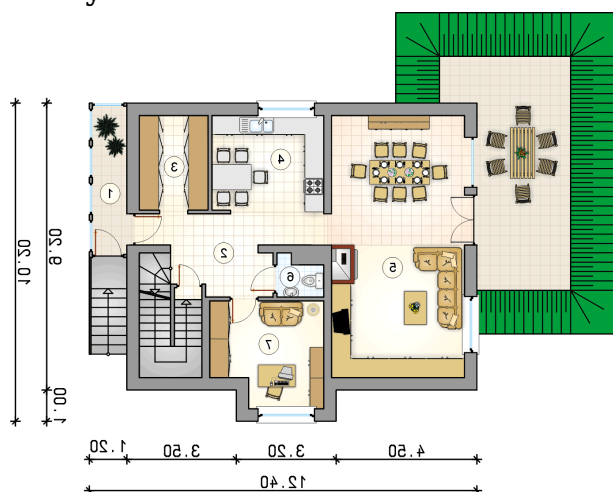
łąącznik	3.65 m ²
kotłownia	14.20 m ²
piwnica	35.70 m ²
garaż	24.50 m ²



Rzuty

Parter 83.05 m²

przedsionek	5.25 m ²
hall z komunikacją	11.10 m ²
garderoba	6.70 m ²
kuchnia	11.05 m ²
pokój dzienny z jadalnią	35.85 m ²
w.c.	1.70 m ²
pokój	11.40 m ²



Rzuty

Poddasze 69.30 m²

hall z komunikacją	9.25 m ²
pokój	9.10 m ²
łazienka	6.35 m ²
pokój	28.55 m ²
pokój	16.05 m ²

