

## Podstawowe informacje



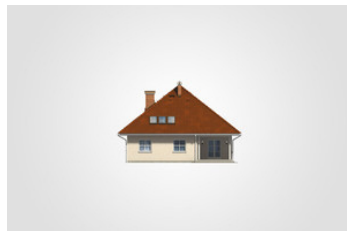
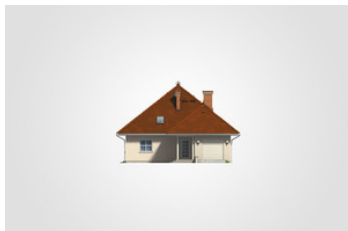
## Dane techniczne projektu

<b>Całkowita powierzchnia</b>	<b>357.45 m<sup>2</sup></b>
<b>Powierzchnia użytkowa</b>	<b>196.45 m<sup>2</sup></b>
<b>Powierzchnia zabudowy</b>	<b>190.45 m<sup>2</sup></b>
<b>Powierzchnia dachu</b>	<b>318 m<sup>2</sup></b>
<b>Kubatura</b>	<b>1 074.65 m<sup>3</sup></b>
<b>Wymiary budynku</b>	<b>12.20 x 17.95 m</b>
<b>Kąt nachylenia</b>	<b>38°</b>
<b>Wysokość budynku</b>	<b>9.10 m</b>
<b>Wymiary działki</b>	<b>20.20 x 25.95 m</b>

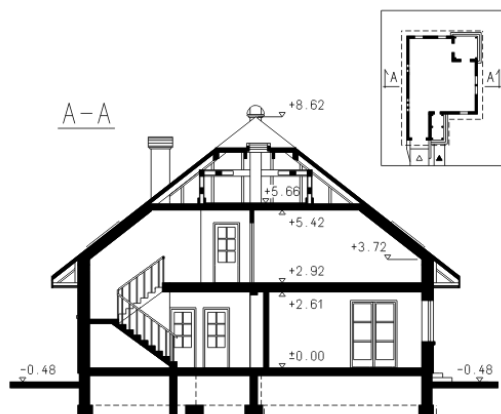
## Opis projektu

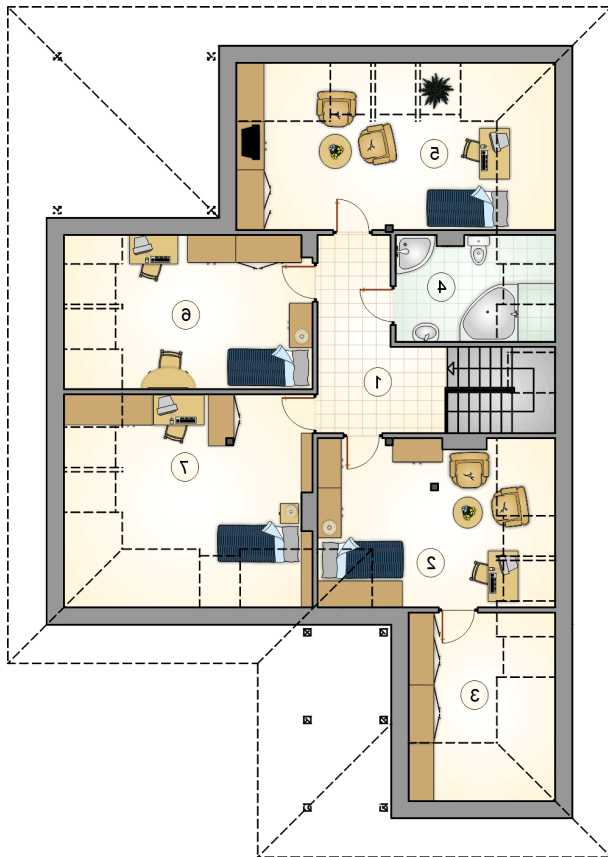
Duży, parterowy dom z poddaszem użytkowym, z 5 sypialniami i garażem, z narożnym tarasem w podcieniu

## Elewacje

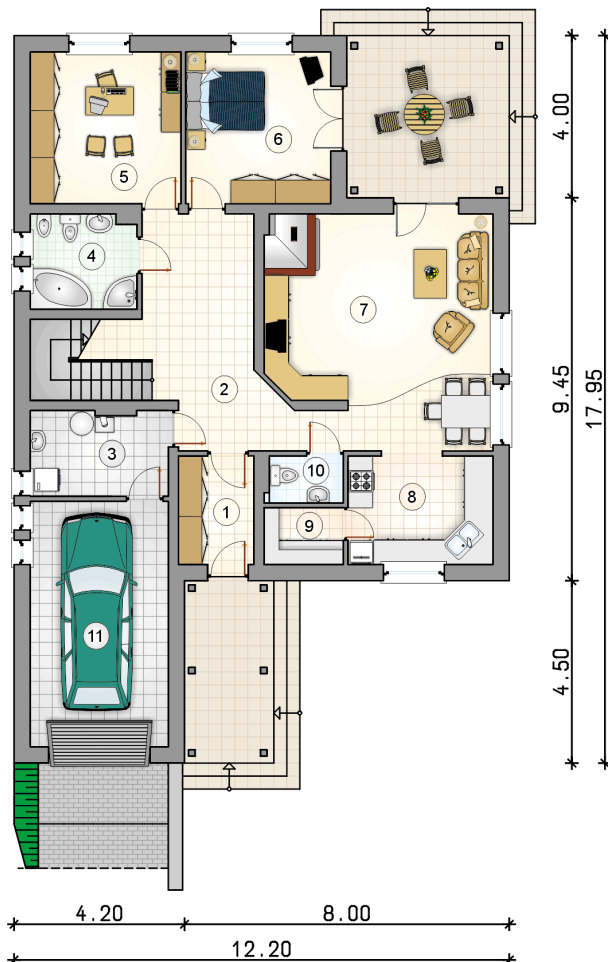


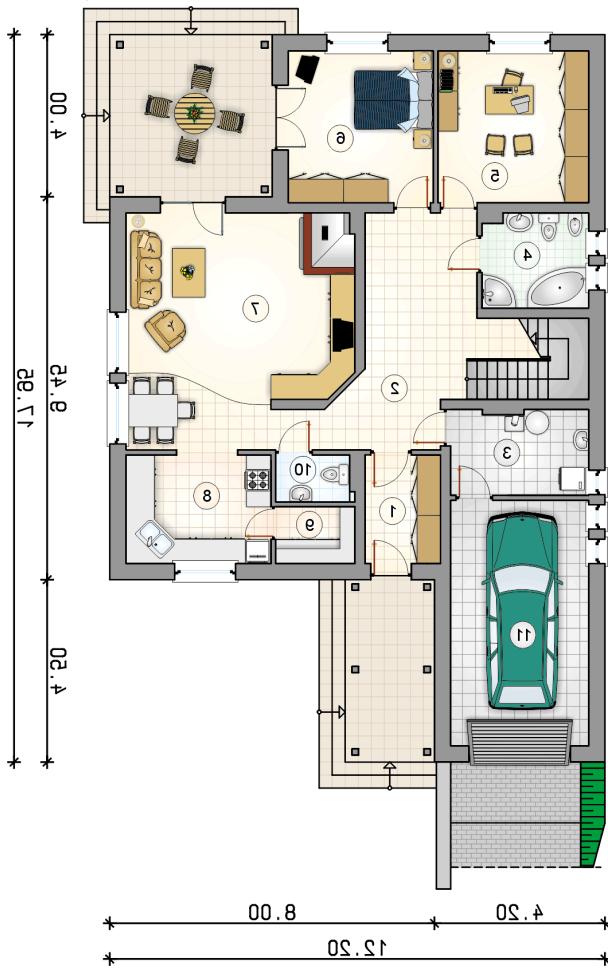
## Przekrój



**Rzuty**

**Parter 110 m<sup>2</sup>**

przedsiönek	5.00 m <sup>2</sup>
w.c.	2.15 m <sup>2</sup>
garaż	20.60 m <sup>2</sup>
hall z komunikacją	19.85 m <sup>2</sup>
kotłownia	7.05 m <sup>2</sup>
łazienka	6.05 m <sup>2</sup>
pokój	13.90 m <sup>2</sup>
pokój	13.40 m <sup>2</sup>
pokój dzienny z jadalnią	30.20 m <sup>2</sup>
kuchnia	9.65 m <sup>2</sup>
spizarnia	2.75 m <sup>2</sup>



**Rzuty**

**Poddasze 86.45 m<sup>2</sup>**

hall z komunikacją	10.40 m <sup>2</sup>
pokój	14.65 m <sup>2</sup>
garderoba	6.85 m <sup>2</sup>
łazienka	5.85 m <sup>2</sup>
pokój	16.20 m <sup>2</sup>
pokój	15.95 m <sup>2</sup>
pokój	16.55 m <sup>2</sup>

