

Podstawowe informacje



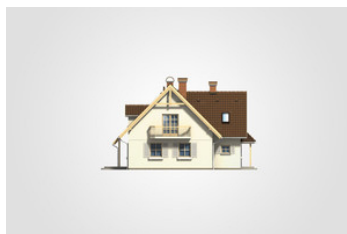
Dane techniczne projektu

Całkowita powierzchnia	244.25 m²
Powierzchnia użytkowa	146.95 m²
Powierzchnia zabudowy	136.55 m²
Powierzchnia dachu	241.50 m²
Kubatura	762.55 m³
Wymiary budynku	14.20 x 12.96 m
Kąt nachylenia	45°
Wysokość budynku	8.41 m
Wymiary działki	21.20 x 20.96 m

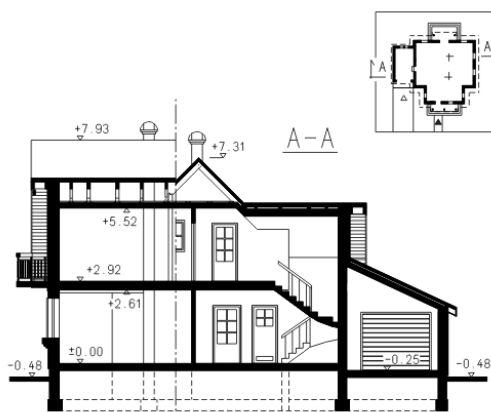
Opis projektu

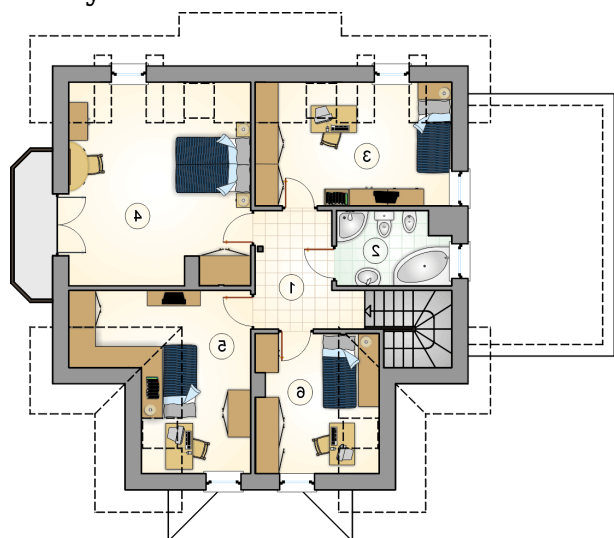
Parterowy dom z poddaszem użytkowym, z gankiem i lukarnami, z 4 sypialniami i garażem

Elewacje



Przekrój



Rzuty

Parter 81.90 m²

przedsionek	4.20 m ²
garaż	17.55 m ²
łazienka	3.40 m ²
hall z komunikacją	9.25 m ²
kotłownia	3.45 m ²
pokój	11.20 m ²
pokój dzienny	30.90 m ²
jadalnia	8.15 m ²
kuchnia	9.80 m ²
spizarnia	1.55 m ²

