

Podstawowe informacje



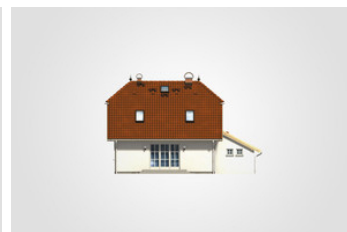
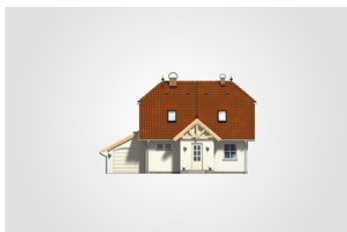
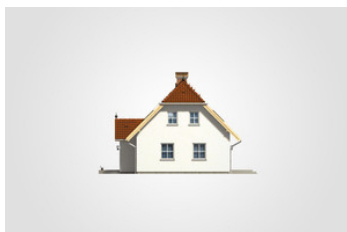
Dane techniczne projektu

Całkowita powierzchnia	171.60 m²
Powierzchnia użytkowa	93.30 m²
Powierzchnia zabudowy	98.20 m²
Powierzchnia dachu	173.70 m²
Kubatura	518.80 m³
Wymiary budynku	12.35 x 9.70 m
Kąt nachylenia	45°
Wysokość budynku	8.26 m
Wymiary działki	19.35 x 17.70 m

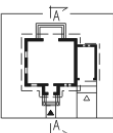
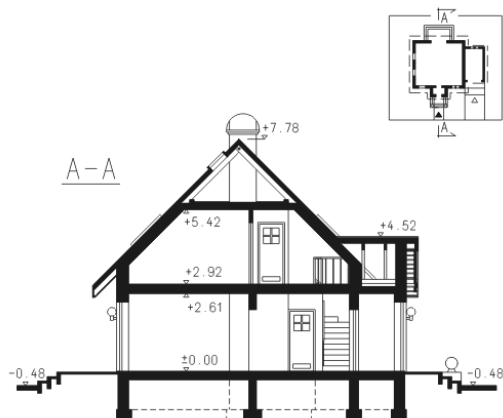
Opis projektu

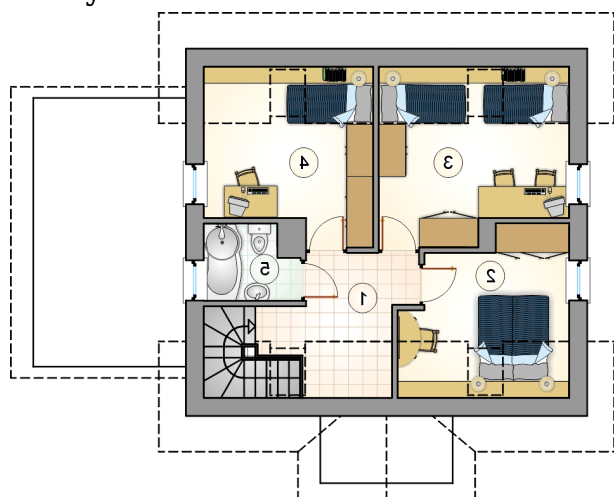
Dom z naczółkowym dachem, parterowy, z poddaszem użytkowym i garażem

Elewacje

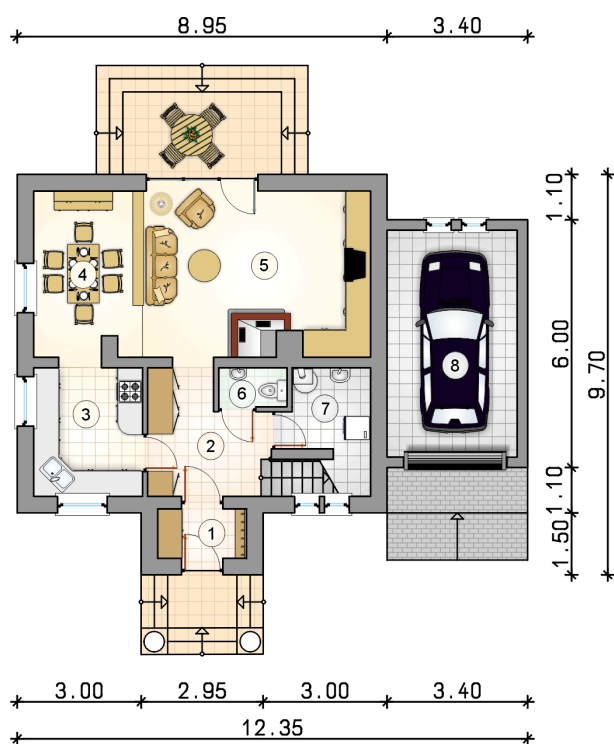


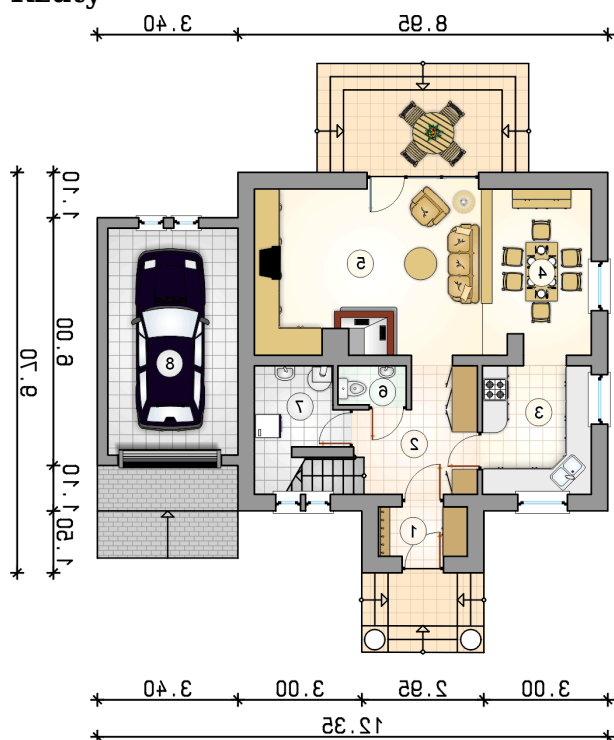
Przekrój



Rzuty

Parter 55.85 m²

przedsionek	2.60 m ²
hall z komunikacją	7.75 m ²
kuchnia	8.35 m ²
jadalnia	9.25 m ²
pokój dzienny	22.60 m ²
w.c.	1.55 m ²
kotłownia	3.75 m ²
garaż	17.35 m ²



Rzuty

Poddasze 37.45 m²

hall z komunikacją

 5.60 m²

pokój

 8.25 m²

pokój

 10.90 m²

pokój

 9.35 m²

łazienka

 3.35 m²
