

## Podstawowe informacje



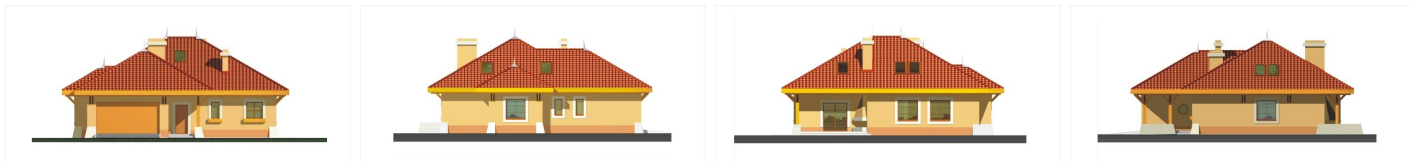
## Dane techniczne projektu

Powierzchnia użytkowa	149.50 m <sup>2</sup>
Powierzchnia zabudowy	189.60 m <sup>2</sup>
Powierzchnia dachu	258 m <sup>2</sup>
Kąt nachylenia	35°
Wysokość budynku	7.80 m
Wymiary działki	22.60 x 0 m

## Opis projektu

✘ Dom dla 3-6-osobowej rodziny. Parter zawiera, oprócz części dziennej, część nocną z trzema sypialniami, co daje możliwość realizacji poddasza w późniejszym etapie. Poddasze, oprócz wersji przedstawionej poniżej, można rozwiązać według własnych potrzeb, np. jako oddzielne mieszkanie dla dorosłego dziecka. Dom posiada jedno- lub dwustanowiskowy garaż, powstała też wersja B z garażem wydłużonym o 90 cm. Obie wersje mają lustrzane odbicia.

## Elewacje



## Przekrój



## Sytuacje

