

## Podstawowe informacje



## Dane techniczne projektu

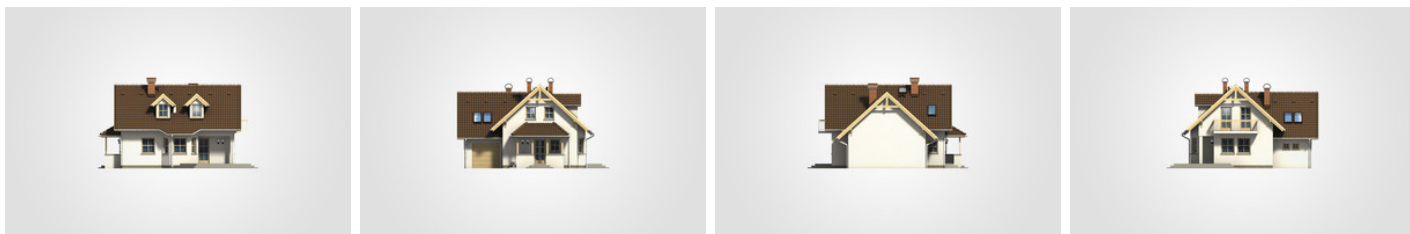
<b>Całkowita powierzchnia</b>	<b>193.40 m<sup>2</sup></b>
<b>Powierzchnia użytkowa</b>	<b>95.80 m<sup>2</sup></b>
<b>Powierzchnia zabudowy</b>	<b>100.75 m<sup>2</sup></b>
<b>Powierzchnia dachu</b>	<b>187.90 m<sup>2</sup></b>
<b>Kubatura</b>	<b>566.05 m<sup>3</sup></b>
<b>Wymiary budynku</b>	<b>10.95 x 10.20 m</b>
<b>Kąt nachylenia</b>	<b>42°</b>
<b>Wysokość budynku</b>	<b>7.58 m</b>
<b>Wymiary działki</b>	<b>17.95 x 19.65 m</b>



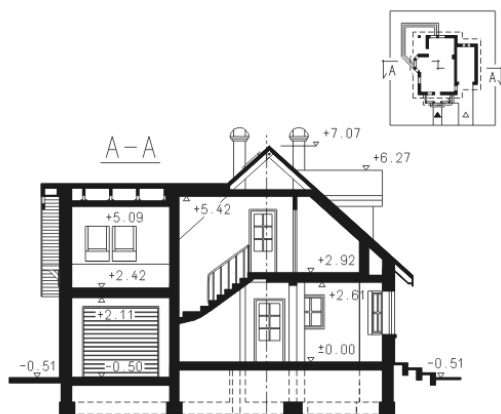
## Opis projektu

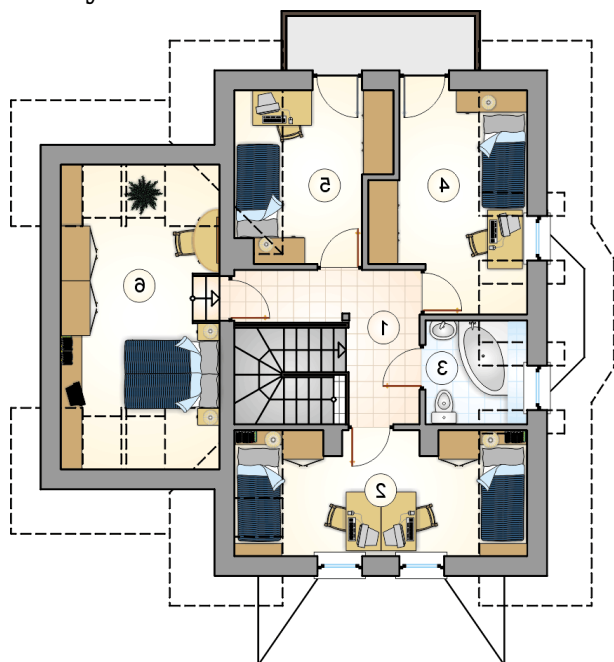
Niewielki dom parterowy z poddaszem użytkowym, z gankiem, lukarnami i ryzalitem, z 4 sypialniami i garażem

## Elewacje

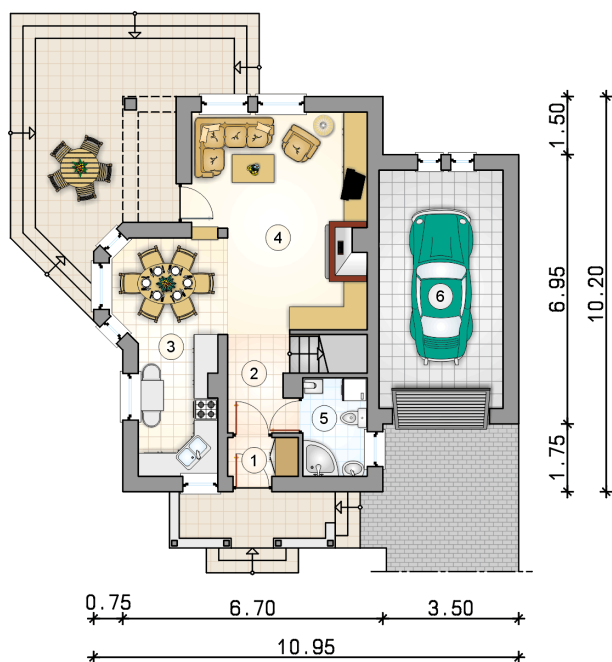


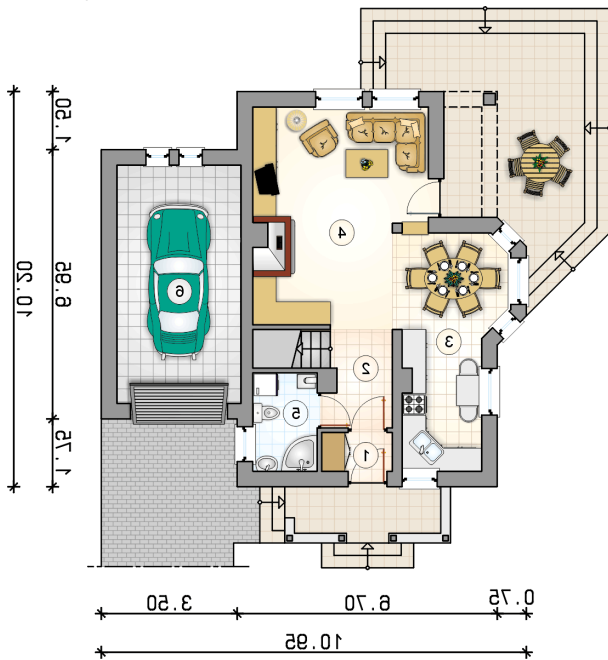
## Przekrój



**Rzuty**

**Parter 47.05 m<sup>2</sup>**

przedsiónek	1.80 m <sup>2</sup>
hall z komunikacją	4.15 m <sup>2</sup>
kuchnia z jadalnią	14.40 m <sup>2</sup>
pokój dzienny	22.50 m <sup>2</sup>
łazienka z piecem c.o.	4.20 m <sup>2</sup>
garaż	19.70 m <sup>2</sup>



**Rzuty**

**Poddasze 48.75 m<sup>2</sup>**

hall z komunikacją

 7.10 m<sup>2</sup>

pokój

 10.25 m<sup>2</sup>

łazienka

 3.25 m<sup>2</sup>

pokój

 9.10 m<sup>2</sup>

pokój

 7.15 m<sup>2</sup>

pokój

 11.90 m<sup>2</sup>
