

Podstawowe informacje



Dane techniczne projektu

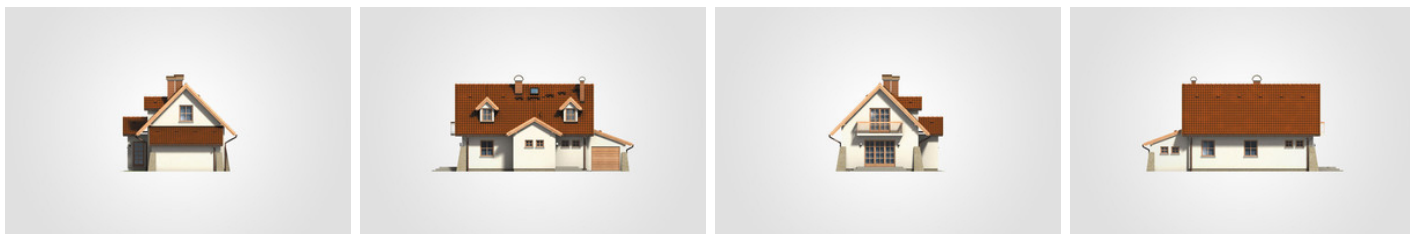
Całkowita powierzchnia	173.60 m²
Powierzchnia użytkowa	94.15 m²
Powierzchnia zabudowy	102.30 m²
Powierzchnia dachu	183 m²
Kubatura	520.25 m³
Wymiary budynku	14.35 x 8.45 m
Kąt nachylenia	45°
Wysokość budynku	7.71 m
Wymiary działki	21.35 x 16.45 m



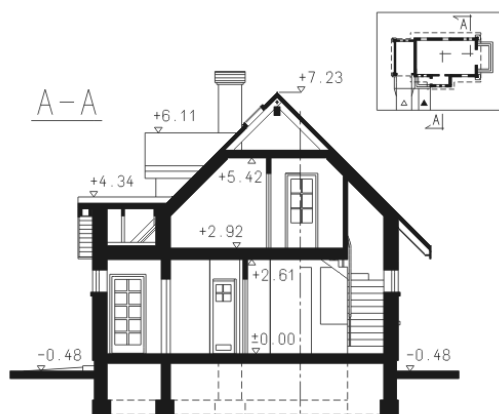
Opis projektu

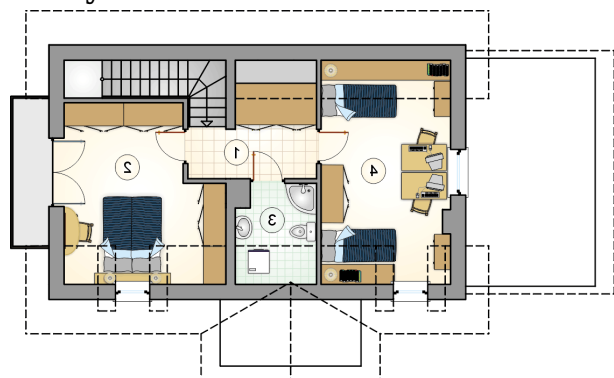
Dom z poddaszem użytkowym i garażem, z lukarnami i odkrytym tarasem

Elewacje

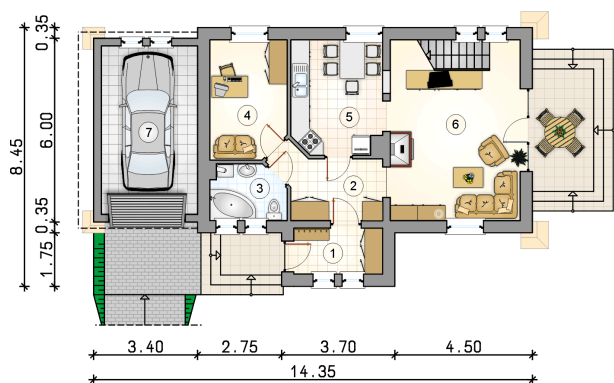


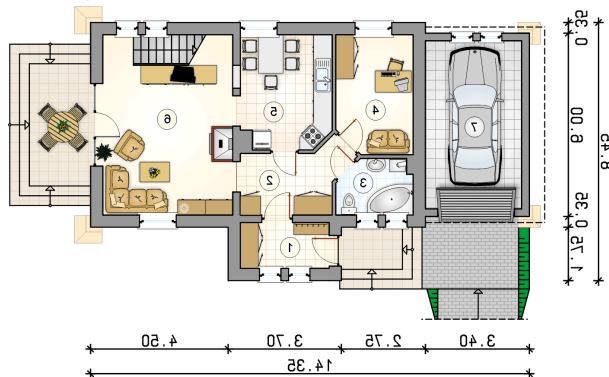
Przekrój



Rzuty

Parter 58.75 m²

przedsiónek	4.35 m ²
hall	7.00 m ²
łazienka z piecem c.o.	4.25 m ²
pokój	9.60 m ²
kuchnia z jadalnią	11.00 m ²
pokój dzienny z komunikacją	22.55 m ²
garaż	17.35 m ²



Rzuty

Poddasze 35.40 m²

hall z komunikacją

 5.30 m²

pokój

 13.80 m²

łazienka

 3.45 m²

pokój

 12.85 m²
