

## Podstawowe informacje



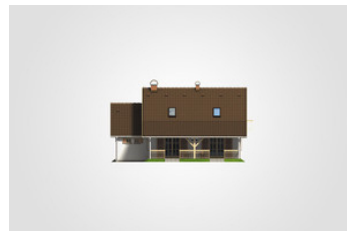
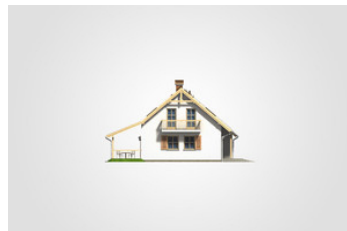
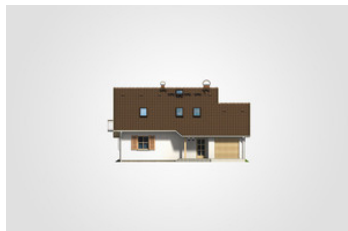
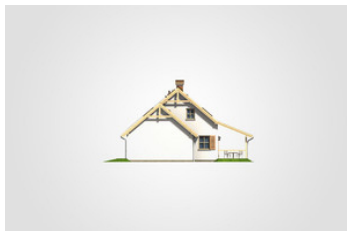
## Dane techniczne projektu

<b>Całkowita powierzchnia</b>	<b>209.40 m<sup>2</sup></b>
<b>Powierzchnia użytkowa</b>	<b>96.20 m<sup>2</sup></b>
<b>Powierzchnia zabudowy</b>	<b>131.50 m<sup>2</sup></b>
<b>Powierzchnia dachu</b>	<b>205.60 m<sup>2</sup></b>
<b>Kubatura</b>	<b>646.55 m<sup>3</sup></b>
<b>Wymiary budynku</b>	<b>12.85 x 12.33 m</b>
<b>Kąt nachylenia</b>	<b>40°</b>
<b>Wysokość budynku</b>	<b>7.71 m</b>
<b>Wymiary działki</b>	<b>19.85 x 20.33 m</b>

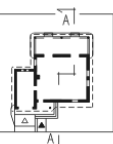
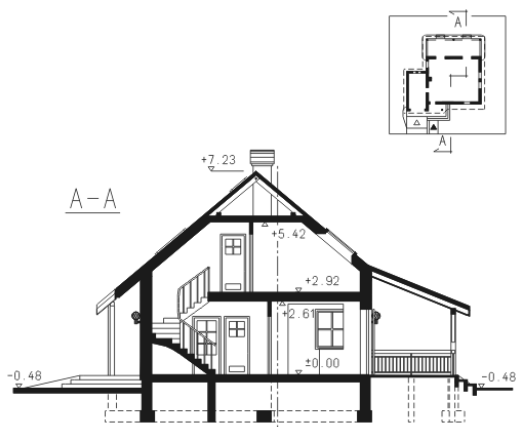
## Opis projektu

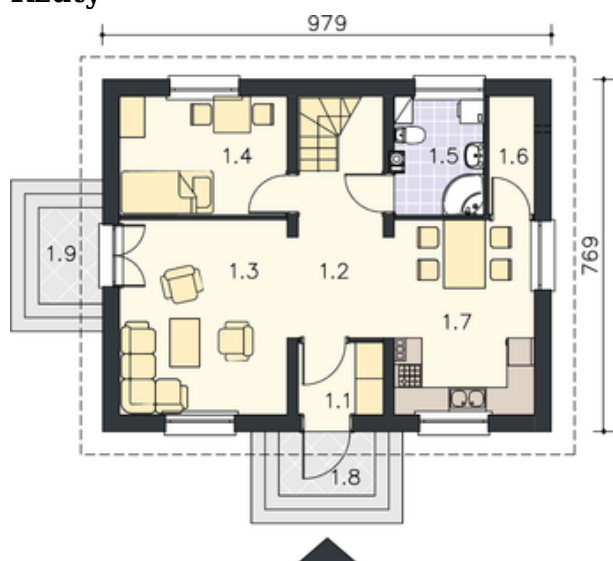
Dom z dwuspadowym dachem, parterowy, z poddaszem użytkowym i garażem, z zadaszonym tarasem

## Elewacje

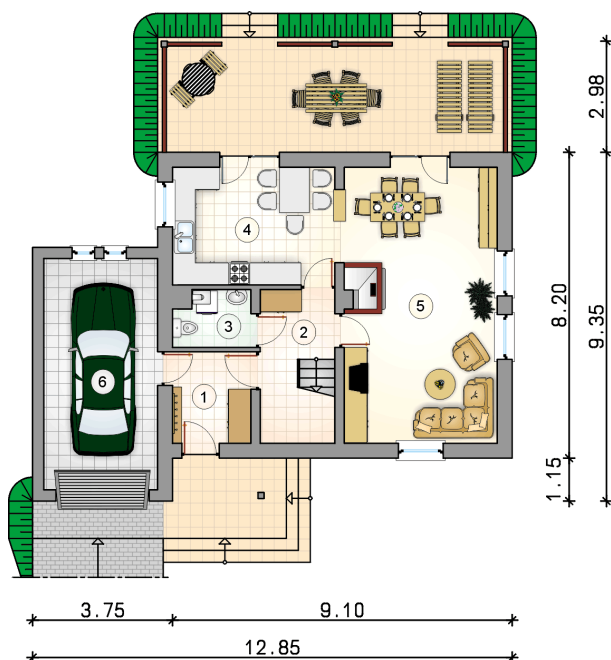


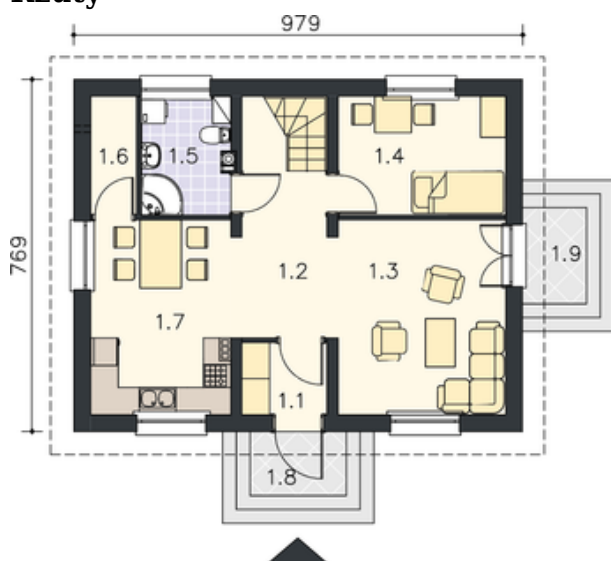
## Przekrój



**Rzuty**

**Parter 57.65 m<sup>2</sup>**

przedsionek	5.15 m <sup>2</sup>
hall z komunikacją	5.25 m <sup>2</sup>
w.c. z piecem c.o.	3.00 m <sup>2</sup>
kuchnia	13.90 m <sup>2</sup>
pokój dzienny z jadalnią	30.35 m <sup>2</sup>
garaż	18.90 m <sup>2</sup>



**Rzuty**

**Poddasze 38.55 m<sup>2</sup>**

hall z komunikacją	2.95 m <sup>2</sup>
łazienka	4.95 m <sup>2</sup>
pokój	8.20 m <sup>2</sup>
pokój	11.90 m <sup>2</sup>
pokój	10.55 m <sup>2</sup>

