

## Podstawowe informacje



## Dane techniczne projektu

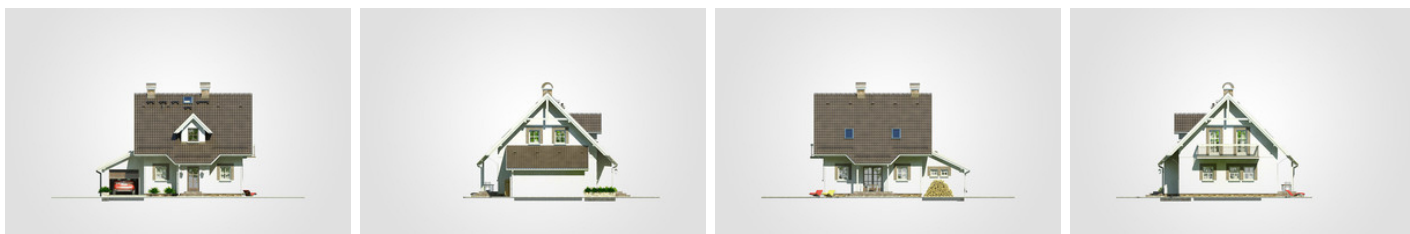
<b>Całkowita powierzchnia</b>	<b>163.65 m<sup>2</sup></b>
<b>Powierzchnia użytkowa</b>	<b>90.05 m<sup>2</sup></b>
<b>Powierzchnia zabudowy</b>	<b>95.80 m<sup>2</sup></b>
<b>Powierzchnia dachu</b>	<b>173.40 m<sup>2</sup></b>
<b>Kubatura</b>	<b>521.10 m<sup>3</sup></b>
<b>Wymiary budynku</b>	<b>11.70 x 9.45 m</b>
<b>Kąt nachylenia</b>	<b>45°</b>
<b>Wysokość budynku</b>	<b>8.60 m</b>
<b>Wymiary działki</b>	<b>18.70 x 18.75 m</b>



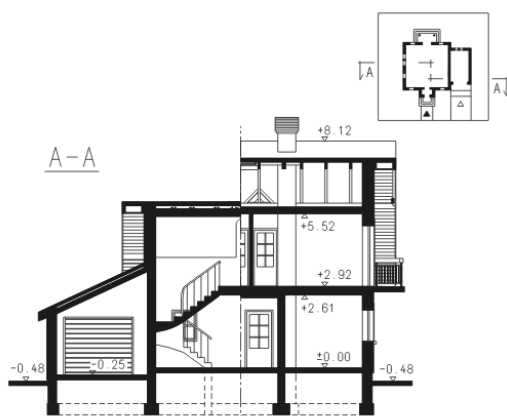
## Opis projektu

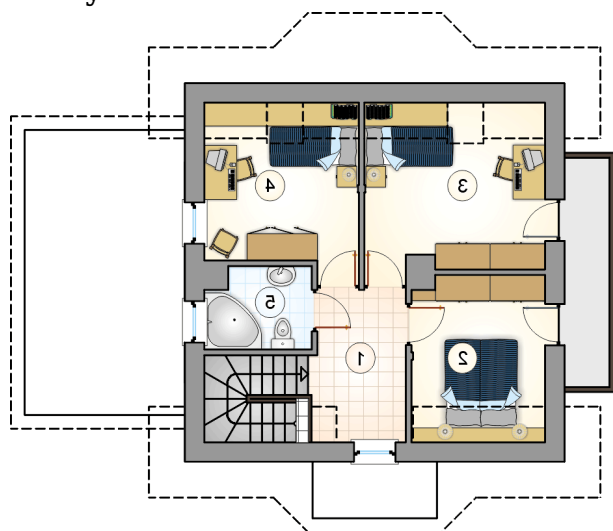
Mały, parterowy dom z poddaszem użytkowym i garażem, z lukarną frontową i zadaszonym tarasem

## Elewacje



## Przekrój



**Rzuty**

**Parter 50.60 m<sup>2</sup>**

przedsiónek	1.90 m <sup>2</sup>
hall z komunikacją	8.20 m <sup>2</sup>
pokój	9.20 m <sup>2</sup>
kotłownia	3.30 m <sup>2</sup>
kuchnia	7.35 m <sup>2</sup>
pokój dzienny	17.30 m <sup>2</sup>
łazienka	3.35 m <sup>2</sup>
garaż	17.90 m <sup>2</sup>

