

Podstawowe informacje



Dane techniczne projektu

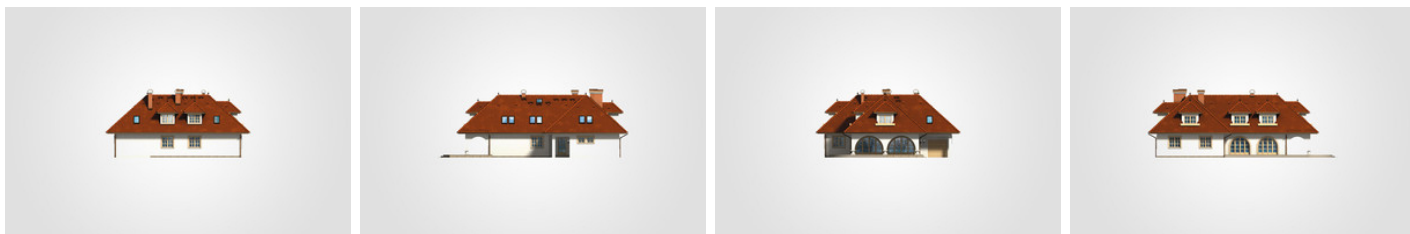
Całkowita powierzchnia	477.50 m²
Powierzchnia użytkowa	281.60 m²
Powierzchnia zabudowy	240.90 m²
Powierzchnia dachu	431.60 m²
Kubatura	1 427.70 m³
Wymiary budynku	19.95 x 16.45 m
Kąt nachylenia	42°
Wysokość budynku	8.23 m
Wymiary działki	24.45 x 27.95 m



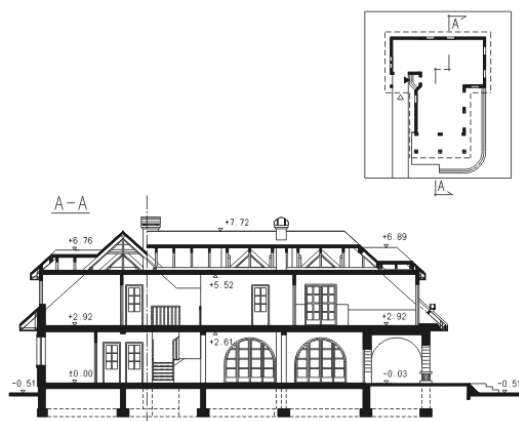
Opis projektu

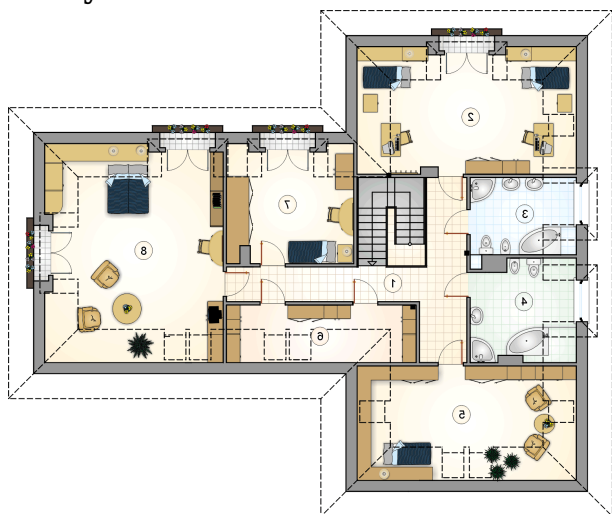
Rozległy, parterowy dom z poddaszem użytkowym i garażem, z lukarnami i podcieniem z łukami, z garażem

Elewacje

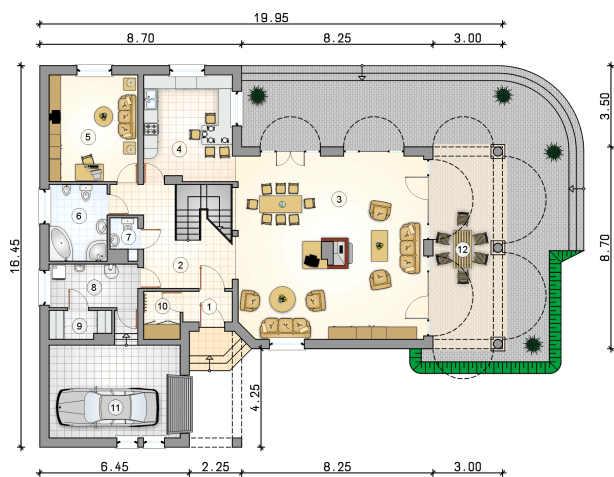


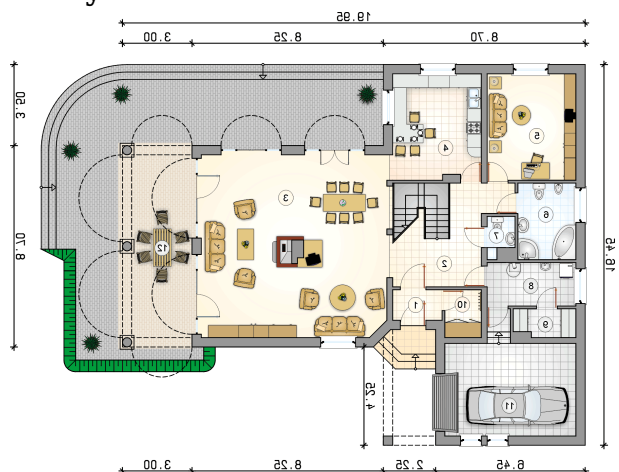
Przekrój



Rzuty

Parter 165.20 m²

przedsionek	2.80 m ²
garderoba	3.25 m ²
garaż	23.60 m ²
podcienie	25.70 m ²
hall z komunikacją	14.45 m ²
pokój dzienny	63.30 m ²
kuchnia	17.55 m ²
pokój	17.60 m ²
łazienka	8.30 m ²
w.c.	1.85 m ²
kotłownia	7.20 m ²
schowek	3.20 m ²



Rzuty

Poddasze 142.10 m²

hall z komunikacją	19.50 m ²
pokój	27.40 m ²
łazienka	9.45 m ²
łazienka	11.00 m ²
pokój	17.55 m ²
pom. gospodarcze	7.55 m ²
pokój	16.00 m ²
pokój	33.65 m ²

