

## Podstawowe informacje



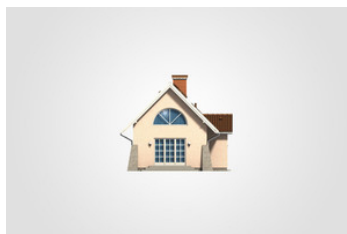
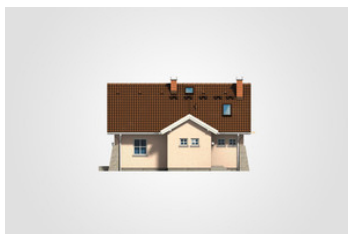
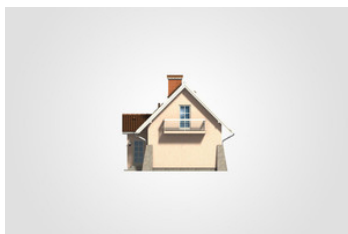
## Dane techniczne projektu

<b>Całkowita powierzchnia</b>	<b>125.50 m<sup>2</sup></b>
<b>Powierzchnia użytkowa</b>	<b>75.20 m<sup>2</sup></b>
<b>Powierzchnia zabudowy</b>	<b>77.05 m<sup>2</sup></b>
<b>Powierzchnia dachu</b>	<b>143.50 m<sup>2</sup></b>
<b>Kubatura</b>	<b>406.85 m<sup>3</sup></b>
<b>Wymiary budynku</b>	<b>10.95 x 7.95 m</b>
<b>Kąt nachylenia</b>	<b>45°</b>
<b>Wysokość budynku</b>	<b>7.46 m</b>
<b>Wymiary działki</b>	<b>18.95 x 15.95 m</b>

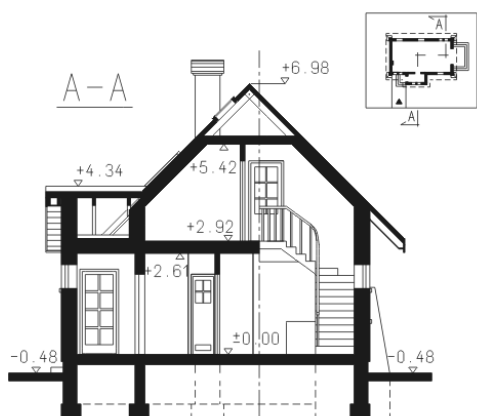
## Opis projektu

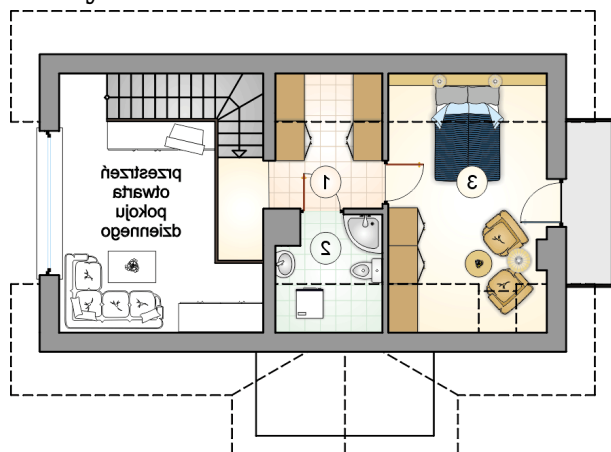
Mały, parterowy domek z dwuspadowym dachem i poddaszem użytkowym, z otwartą przestrzenią w budynku, idealny na wąską działkę

## Elewacje

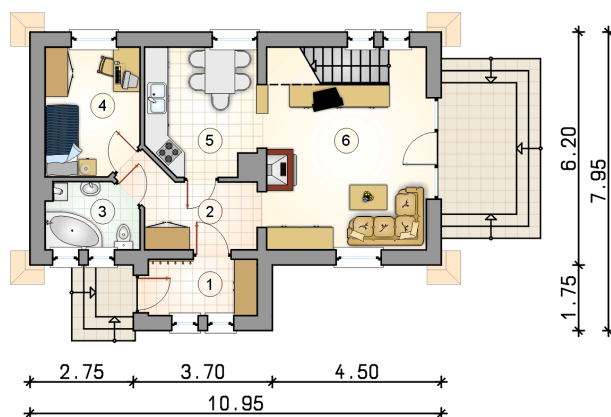


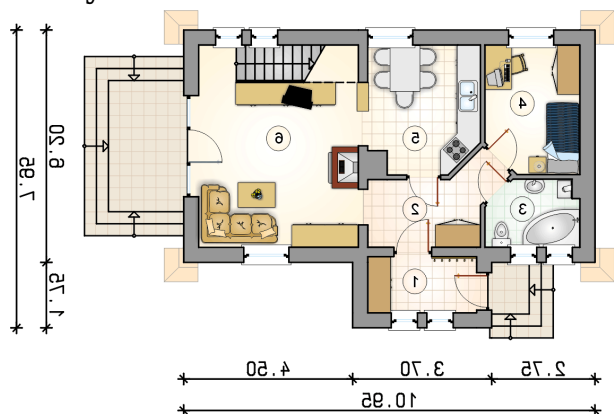
## Przekrój



**Rzuty**

**Parter 53.75 m<sup>2</sup>**

przedsiónek	4.35 m <sup>2</sup>
hall	6.55 m <sup>2</sup>
łazienka z piecem c.o.	4.20 m <sup>2</sup>
pokój	8.40 m <sup>2</sup>
kuchnia z jadalnią	9.80 m <sup>2</sup>
pokój dzienny z komunikacją	20.45 m <sup>2</sup>



**Rzuty**


**Poddasze 21.45 m<sup>2</sup>**  
 hall z komunikacją i antresolą  
 łazienka  
 pokój

 6.70 m<sup>2</sup>

 3.10 m<sup>2</sup>

 11.65 m<sup>2</sup>
