

## Podstawowe informacje



## Dane techniczne projektu

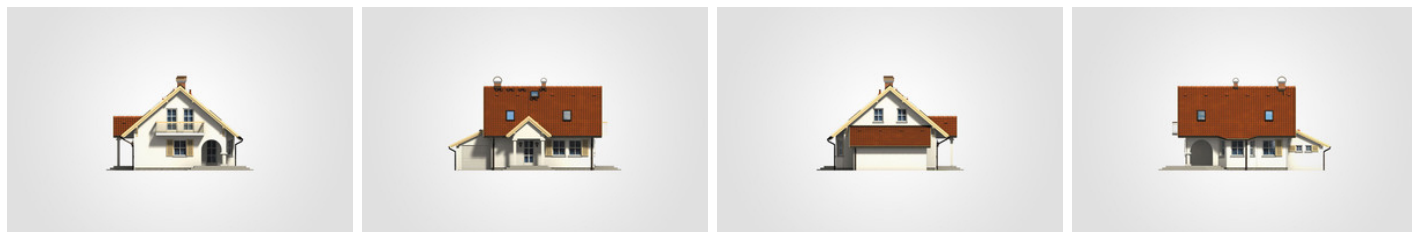
<b>Całkowita powierzchnia</b>	<b>177.50 m<sup>2</sup></b>
<b>Powierzchnia użytkowa</b>	<b>87.15 m<sup>2</sup></b>
<b>Powierzchnia zabudowy</b>	<b>102.05 m<sup>2</sup></b>
<b>Powierzchnia dachu</b>	<b>175.50 m<sup>2</sup></b>
<b>Kubatura</b>	<b>510.50 m<sup>3</sup></b>
<b>Wymiary budynku</b>	<b>12.35 x 10.45 m</b>
<b>Kąt nachylenia</b>	<b>40°</b>
<b>Wysokość budynku</b>	<b>7.58 m</b>
<b>Wymiary działki</b>	<b>19.35 x 18.45 m</b>



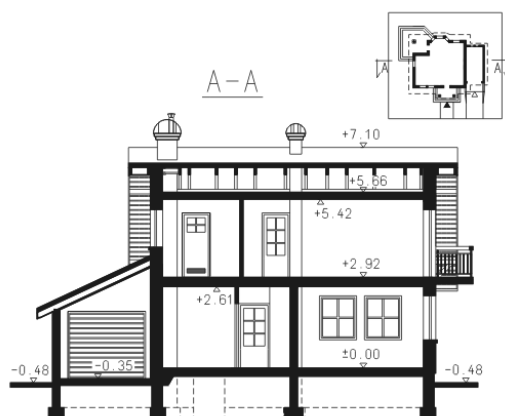
## Opis projektu

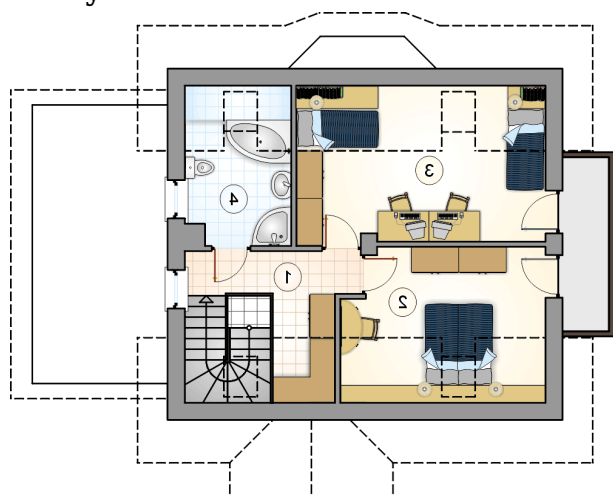
Niepodpiwniczony dom parterowy z garażem i poddaszem użytkowym, z tarasem - częściowo w podcieniu, przeszklonym ryzalitem i gankiem z kolumnami

## Elewacje

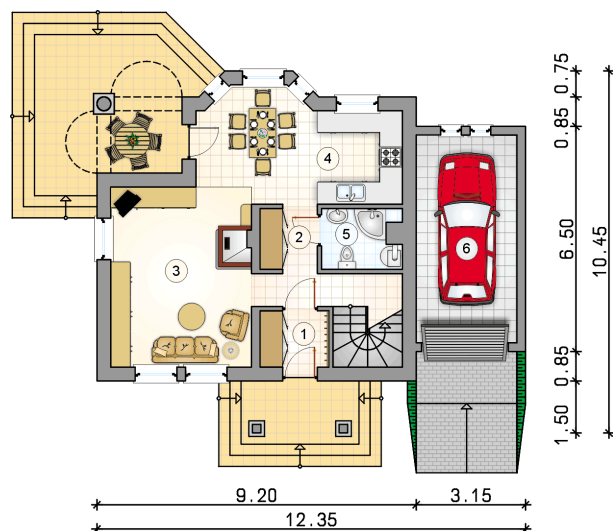


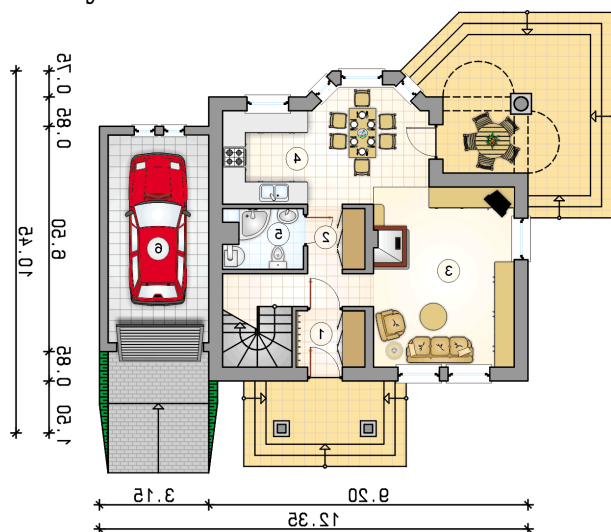
## Przekrój



**Rzuty**

**Parter 52.75 m<sup>2</sup>**

przedsionek	3.25 m <sup>2</sup>
hall z komunikacją	7.50 m <sup>2</sup>
pokój dzienny	20.70 m <sup>2</sup>
kuchnia z jadalnią	17.50 m <sup>2</sup>
łazienka z piecem c.o.	3.80 m <sup>2</sup>
garaż	17.40 m <sup>2</sup>



**Rzuty**

**Poddasze 34.40 m<sup>2</sup>**

hall z komunikacją

 5.90 m<sup>2</sup>

pokój

 9.90 m<sup>2</sup>

pokój

 13.05 m<sup>2</sup>

łazienka

 5.55 m<sup>2</sup>
