

Podstawowe informacje



Dane techniczne projektu

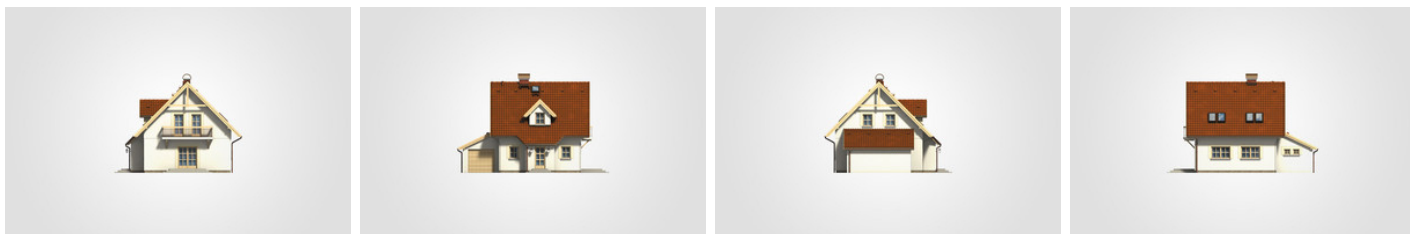
Całkowita powierzchnia	150.70 m²
Powierzchnia użytkowa	84.75 m²
Powierzchnia zabudowy	86.90 m²
Powierzchnia dachu	164.10 m²
Kubatura	481.70 m³
Wymiary budynku	11.10 x 9.45 m
Kąt nachylenia	45°
Wysokość budynku	8.60 m
Wymiary działki	18.10 x 17.45 m



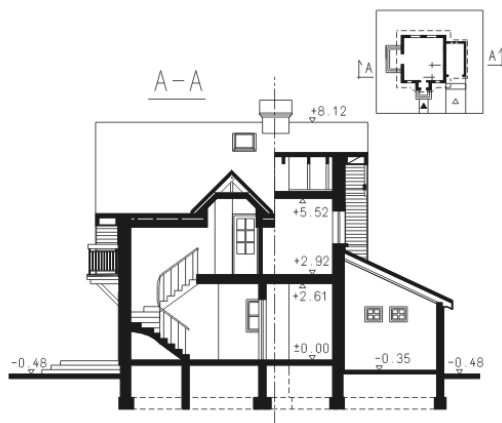
Opis projektu

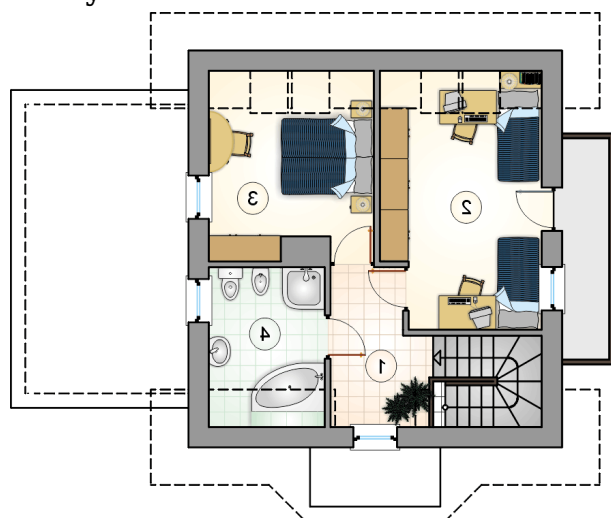
Niewielki dom parterowy z dwuspadowym dachem i poddaszem użytkowym, z lukarną frontową i odkrytym tarasem, z garażem

Elewacje

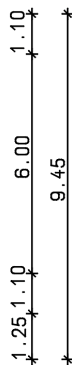
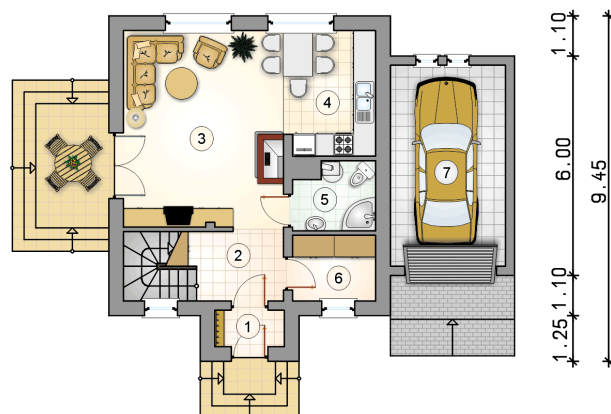
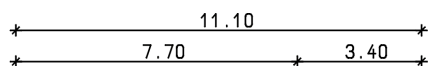


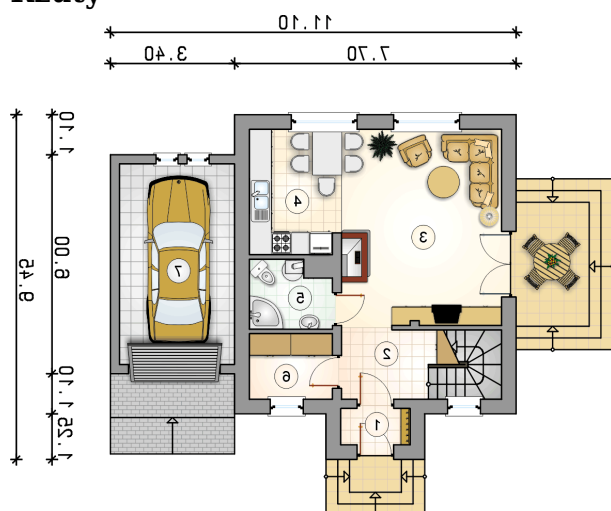
Przekrój



Rzuty

Parter 47.75 m²

przedsiónek	1.90 m ²
hall z komunikacją	5.65 m ²
pokój dzienny	23.95 m ²
kuchnia	8.20 m ²
łazienka z piecem c.o.	3.95 m ²
garderoba	4.10 m ²
garaż	17.35 m ²



Rzuty

Poddasze 37 m²

hall z komunikacją

 5.80 m²

pokój

 14.65 m²

pokój

 10.40 m²

łazienka

 6.15 m²
