

## Podstawowe informacje



## Dane techniczne projektu

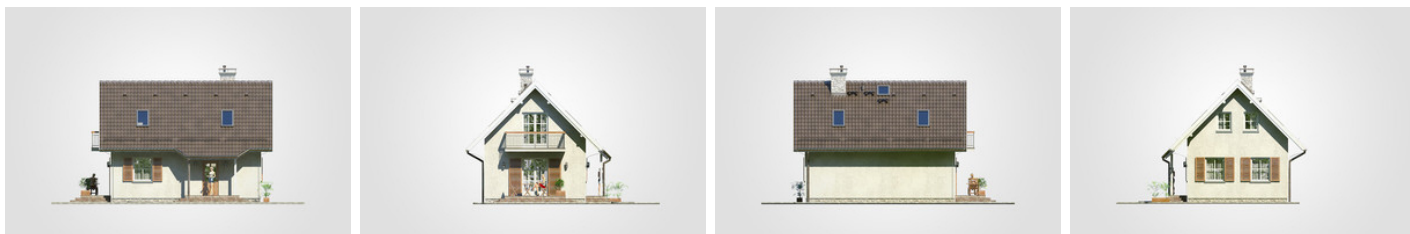
<b>Całkowita powierzchnia</b>	<b>117.10 m<sup>2</sup></b>
<b>Powierzchnia użytkowa</b>	<b>66.80 m<sup>2</sup></b>
<b>Powierzchnia zabudowy</b>	<b>60.05 m<sup>2</sup></b>
<b>Powierzchnia dachu</b>	<b>122.50 m<sup>2</sup></b>
<b>Kubatura</b>	<b>331.60 m<sup>3</sup></b>
<b>Wymiary budynku</b>	<b>9.20 x 6.20 m</b>
<b>Kąt nachylenia</b>	<b>45°</b>
<b>Wysokość budynku</b>	<b>7.48 m</b>
<b>Wymiary działki</b>	<b>17.20 x 14.80 m</b>



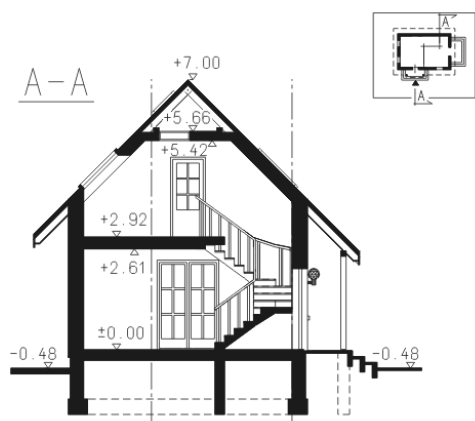
## Opis projektu

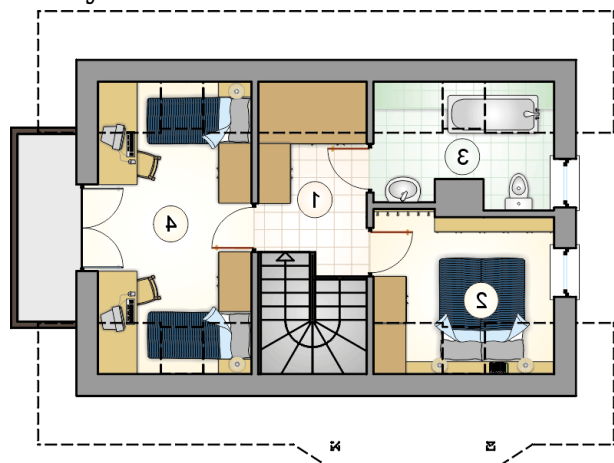
Niewielki dom parterowy z poddaszem użytkowym, idealny na wąską działkę

## Elewacje



## Przekrój



**Rzuty**

**Parter 40.50 m<sup>2</sup>**

przedsionek

 2.20 m<sup>2</sup>

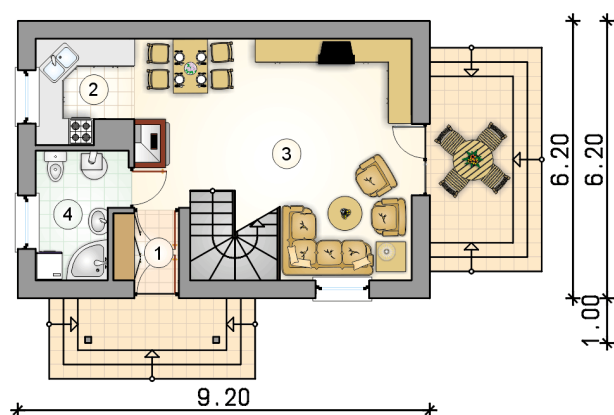
kuchnia

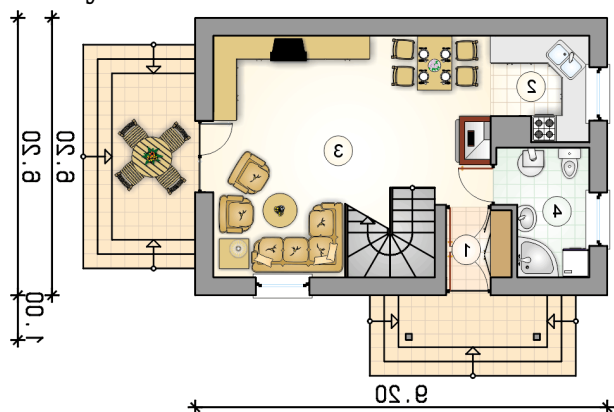
 4.70 m<sup>2</sup>

pokój dzienny z komunikacją

 28.35 m<sup>2</sup>

łazienka z piecem c.o.

 5.25 m<sup>2</sup>


**Rzuty**

**Poddasze 26.30 m<sup>2</sup>**

hall z komunikacją

 5.00 m<sup>2</sup>

pokój

 6.85 m<sup>2</sup>

łazienka

 4.25 m<sup>2</sup>

pokój

 10.20 m<sup>2</sup>
