

## Podstawowe informacje



## Dane techniczne projektu

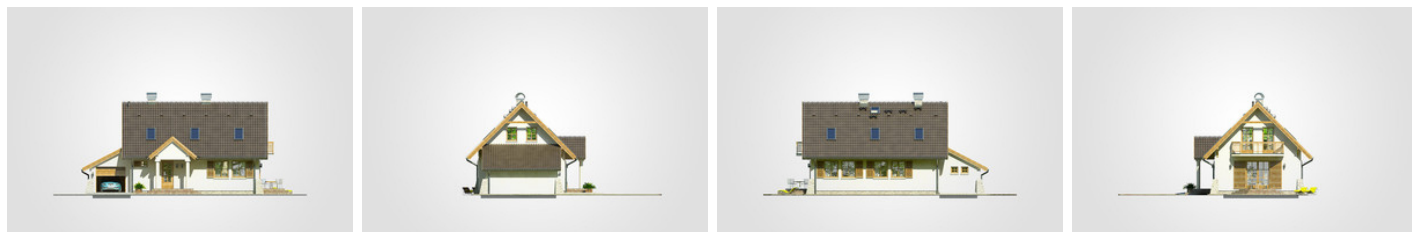
|                               |                             |
|-------------------------------|-----------------------------|
| <b>Całkowita powierzchnia</b> | <b>178.70 m<sup>2</sup></b> |
| <b>Powierzchnia użytkowa</b>  | <b>92.10 m<sup>2</sup></b>  |
| <b>Powierzchnia zabudowy</b>  | <b>103.25 m<sup>2</sup></b> |
| <b>Powierzchnia dachu</b>     | <b>182.70 m<sup>2</sup></b> |
| <b>Kubatura</b>               | <b>521.60 m<sup>3</sup></b> |
| <b>Wymiary budynku</b>        | <b>14.10 x 8.70 m</b>       |
| <b>Kąt nachylenia</b>         | <b>45°</b>                  |
| <b>Wysokość budynku</b>       | <b>7.76 m</b>               |
| <b>Wymiary działki</b>        | <b>21.10 x 16.70 m</b>      |



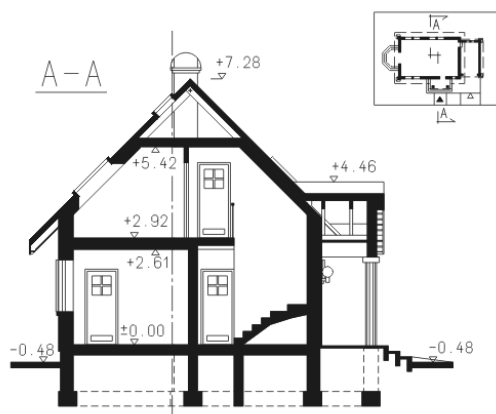
## Opis projektu

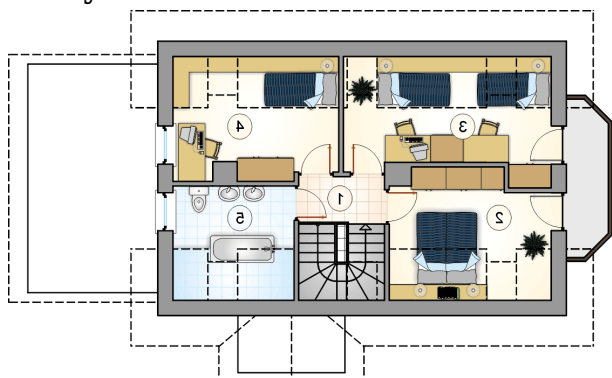
Dom parterowy z poddaszem użytkowym i garażem, gankiem wejściowym z kolumnami i tarasem

## Elewacje

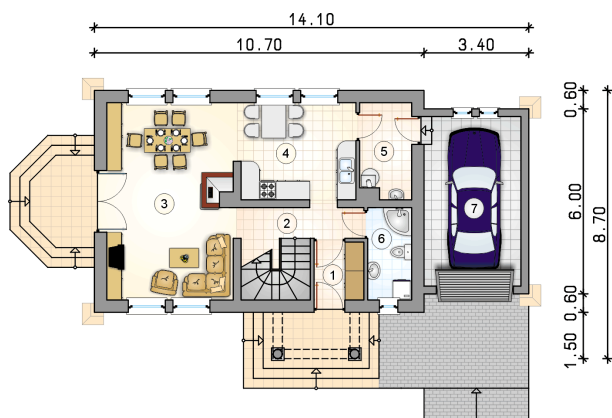


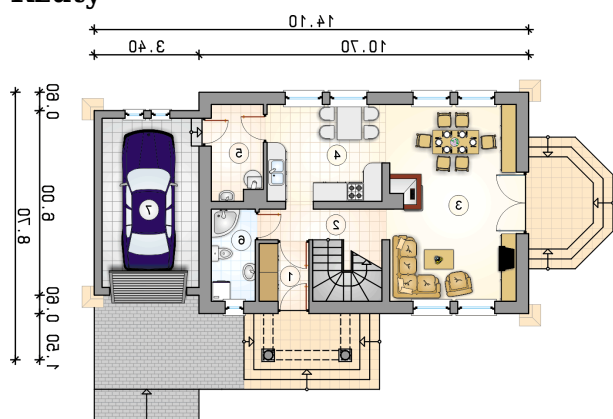
## Przekrój



**Rzuty**

**Parter 56.35 m<sup>2</sup>**

|                    |                      |
|--------------------|----------------------|
| przedsiónek        | 3.05 m <sup>2</sup>  |
| hall z komunikacją | 5.50 m <sup>2</sup>  |
| pokój dzienny      | 26.45 m <sup>2</sup> |
| kuchnia z jadalnią | 12.00 m <sup>2</sup> |
| kotłownia          | 5.05 m <sup>2</sup>  |
| łazienka           | 4.30 m <sup>2</sup>  |
| garaż              | 17.05 m <sup>2</sup> |



**Rzuty**

**Poddasze 35.75 m<sup>2</sup>**

|                    |                     |
|--------------------|---------------------|
| hall z komunikacją | 2.80 m <sup>2</sup> |
| pokój              | 8.80 m <sup>2</sup> |
| pokój              | 9.80 m <sup>2</sup> |
| pokój              | 8.55 m <sup>2</sup> |
| łazienka           | 5.80 m <sup>2</sup> |

