

## Podstawowe informacje



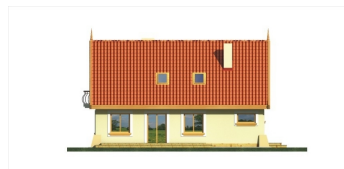
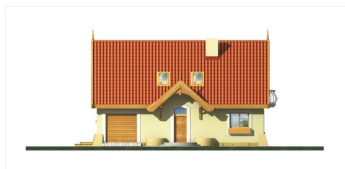
## Dane techniczne projektu

<b>Powierzchnia użytkowa</b>	<b>130.80 m<sup>2</sup></b>
<b>Powierzchnia zabudowy</b>	<b>125.20 m<sup>2</sup></b>
<b>Powierzchnia dachu</b>	<b>204 m<sup>2</sup></b>
<b>Kąt nachylenia</b>	<b>42°</b>
<b>Wysokość budynku</b>	<b>8.10 m</b>
<b>Wymiary działki</b>	<b>20.80 x 0 m</b>

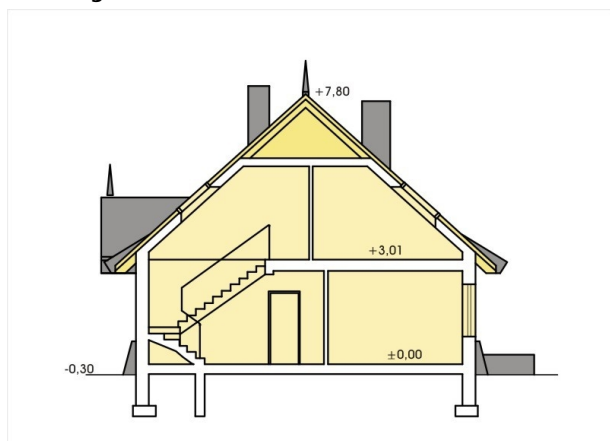
## Opis projektu

Dom w cenie mieszkania dla 3-5-osobowej rodziny. Niepodpiwniczony z poddaszem użytkowym. Parter to strefa dzienna z dużym pokojem dziennym i dodatkowym gabinetem/sypialnią. Duże pomieszczenie gospodarcze z wyjściem na zewnątrz oraz centralnie umieszczony kominek umożliwiają zastosowanie alternatywnego rodzaju ogrzewania. Poddasze to trzy pokoje z łazienką. Dom posiada wersję z podwójnym garażem. Dostępna jest również wersja C z podniesioną ścianką kolankową o 91 cm. Na życzenie dodajemy rysunek rzutu poddasza z 4 sypialniami. Projekt dostępny również w w...

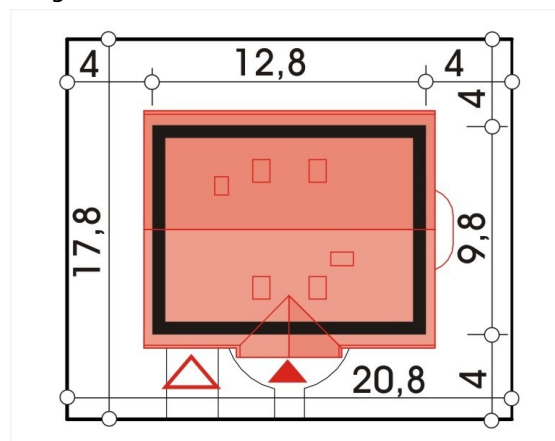
## Elewacje



## Przekrój



## Sytuacje



**Rzuty**

