

## Podstawowe informacje



## Dane techniczne projektu

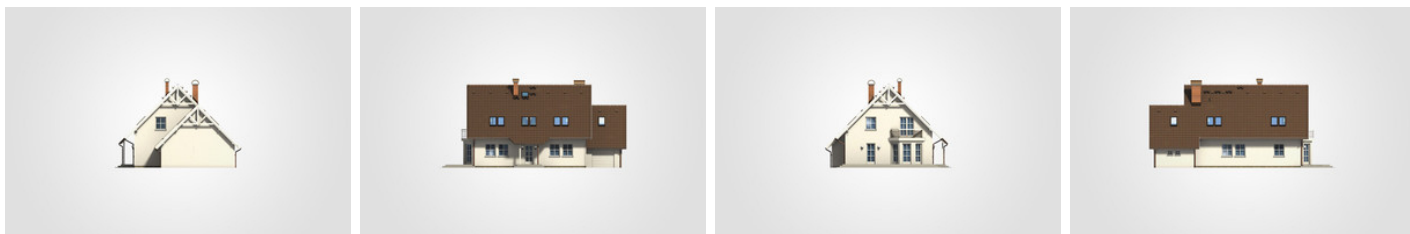
<b>Całkowita powierzchnia</b>	<b>305.10 m<sup>2</sup></b>
<b>Powierzchnia użytkowa</b>	<b>192.95 m<sup>2</sup></b>
<b>Powierzchnia zabudowy</b>	<b>161.90 m<sup>2</sup></b>
<b>Powierzchnia dachu</b>	<b>286.70 m<sup>2</sup></b>
<b>Kubatura</b>	<b>999.35 m<sup>3</sup></b>
<b>Wymiary budynku</b>	<b>17.70 x 11.20 m</b>
<b>Kąt nachylenia</b>	<b>45°</b>
<b>Wysokość budynku</b>	<b>9.38 m</b>
<b>Wymiary działki</b>	<b>24.70 x 20.40 m</b>



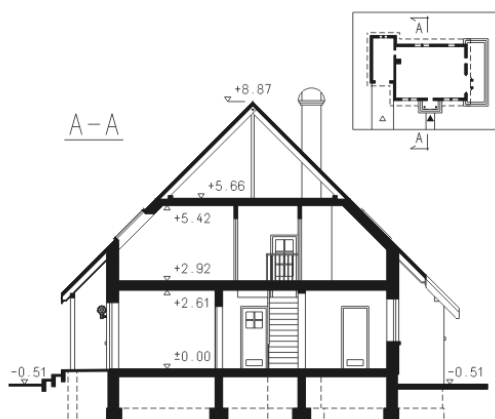
## Opis projektu

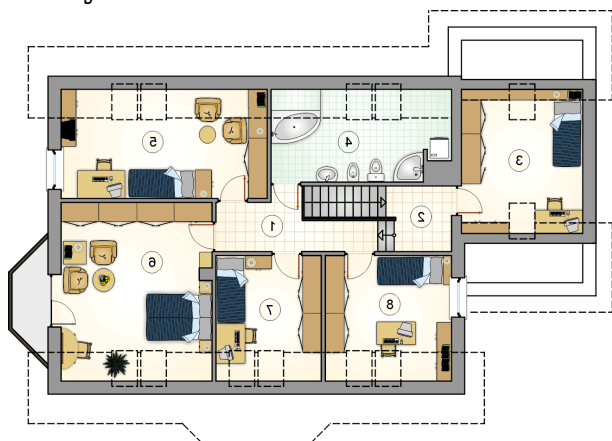
Parterowy dom z poddaszem użytkowym i garażem, z dwuspadowym dachem, z 5 sypialniami

## Elewacje

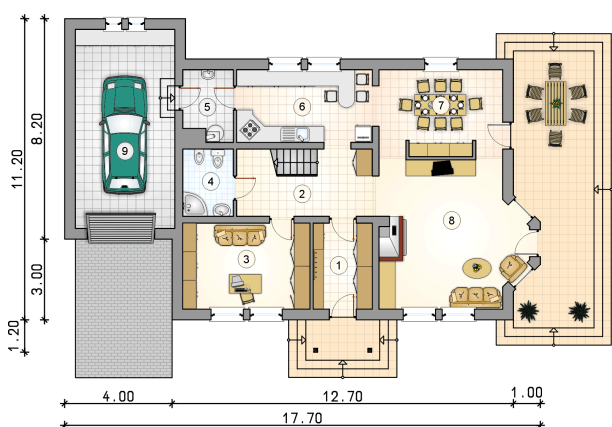


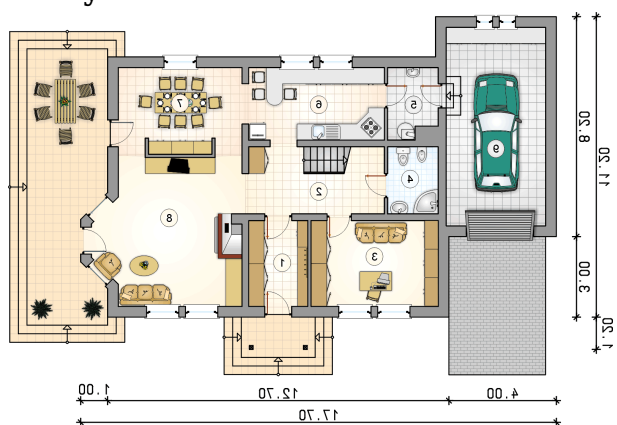
## Przekrój



**Rzuty**

**Parter 98.85 m<sup>2</sup>**

przedsionek	7.05 m <sup>2</sup>
hall z komunikacją	10.40 m <sup>2</sup>
pokój	15.15 m <sup>2</sup>
łazienka	4.70 m <sup>2</sup>
kotłownia	4.65 m <sup>2</sup>
kuchnia	13.95 m <sup>2</sup>
jadalnia	15.15 m <sup>2</sup>
pokój dzienny	27.80 m <sup>2</sup>
garaż	26.60 m <sup>2</sup>



**Rzuty**

**Poddasze 94.10 m<sup>2</sup>**

hall z komunikacją	6.75 m <sup>2</sup>
hall	3.75 m <sup>2</sup>
pokój	13.95 m <sup>2</sup>
łazienka	10.70 m <sup>2</sup>
pokój	16.05 m <sup>2</sup>
pokój	21.35 m <sup>2</sup>
pokój	9.80 m <sup>2</sup>
pokój	11.75 m <sup>2</sup>

