

Podstawowe informacje



Dane techniczne projektu

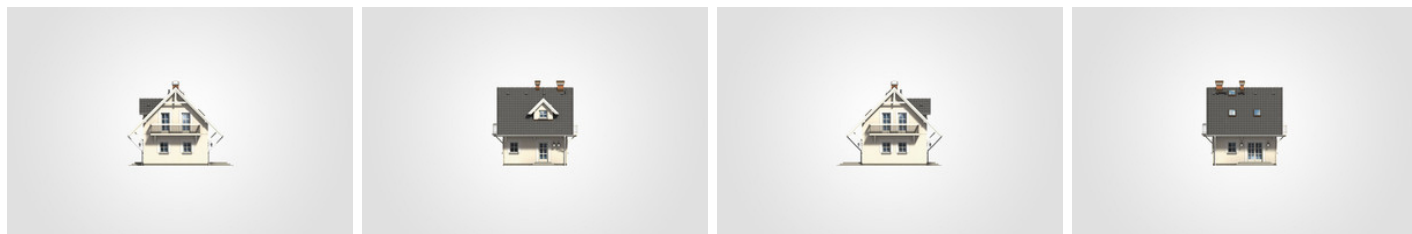
Całkowita powierzchnia	90.30 m²
Powierzchnia użytkowa	55.60 m²
Powierzchnia zabudowy	44.90 m²
Powierzchnia dachu	109 m²
Kubatura	283.40 m³
Wymiary budynku	6.70 x 6.70 m
Kąt nachylenia	45°
Wysokość budynku	8.19 m
Wymiary działki	14.70 x 14.70 m



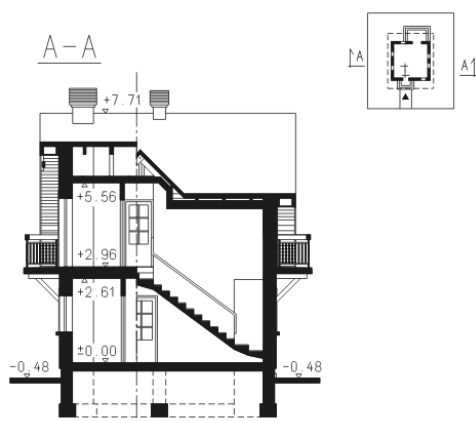
Opis projektu

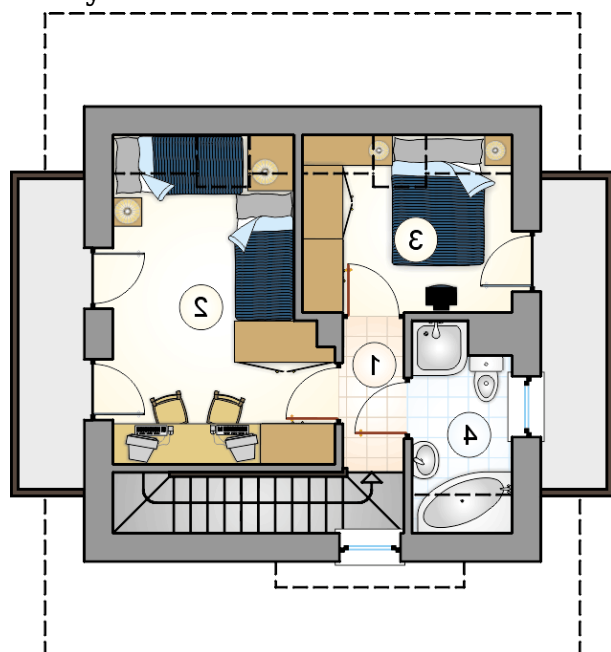
Mały, parterowy dom z dwuspadowym dachem i poddaszem użytkowym, idealny na wąską działkę, tani w budowie

Elewacje



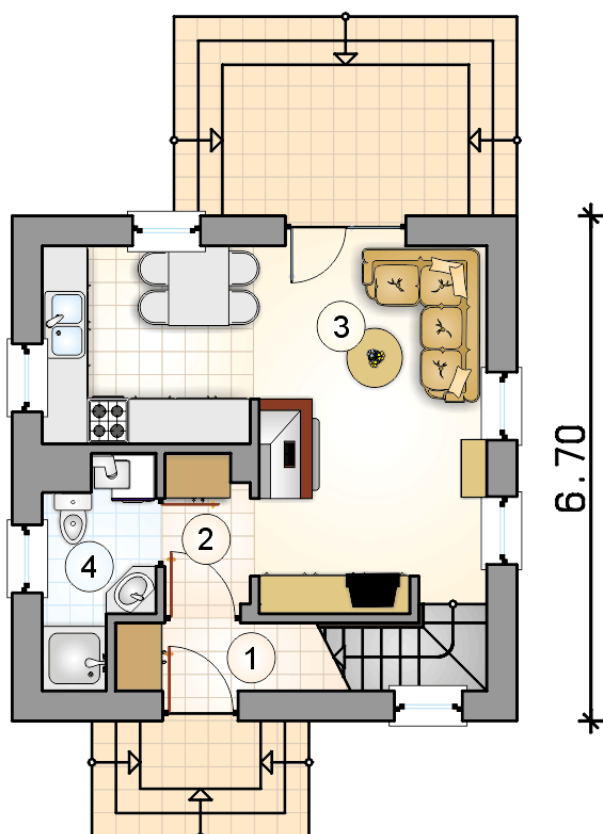
Przekrój



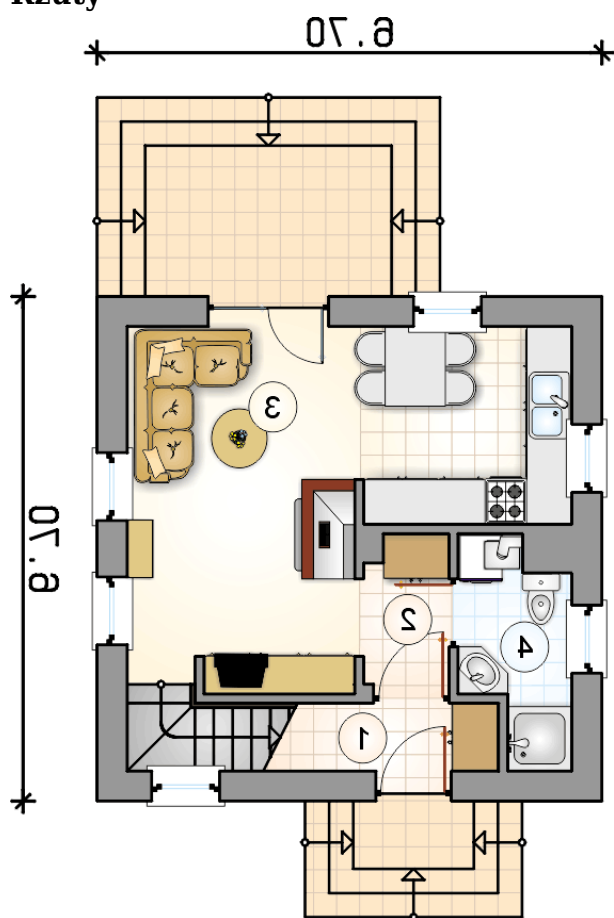
Rzuty

Parter 30.20 m²

przedsiónek	1.95 m ²
hall	2.35 m ²
pokój dzienny z kuchnią	22.15 m ²
łazienka z piecem c.o.	3.75 m ²

6.70



6.70

Rzuty

Poddasze 25.40 m²

hall z komunikacją	2.05 m ²
pokój	13.00 m ²
pokój	6.70 m ²
łazienka	3.65 m ²

