

Podstawowe informacje



Dane techniczne projektu

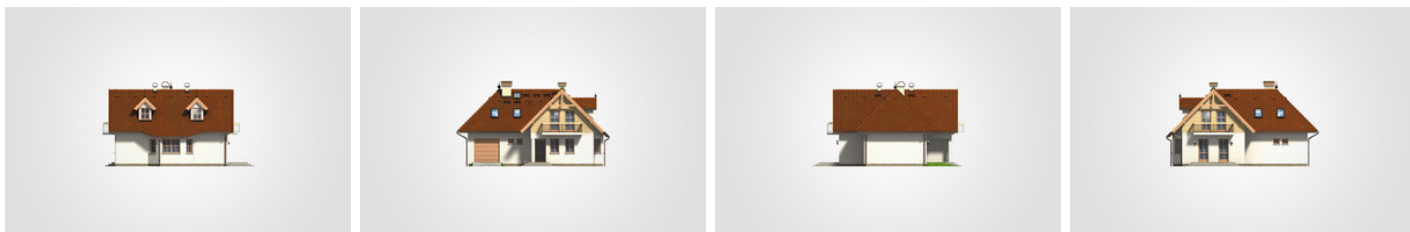
Całkowita powierzchnia	219.90 m²
Powierzchnia użytkowa	125.90 m²
Powierzchnia zabudowy	111.70 m²
Powierzchnia dachu	218.35 m²
Kubatura	650.95 m³
Wymiary budynku	13.45 x 11.20 m
Kąt nachylenia	45°
Wysokość budynku	7.70 m
Wymiary działki	20.45 x 19.20 m



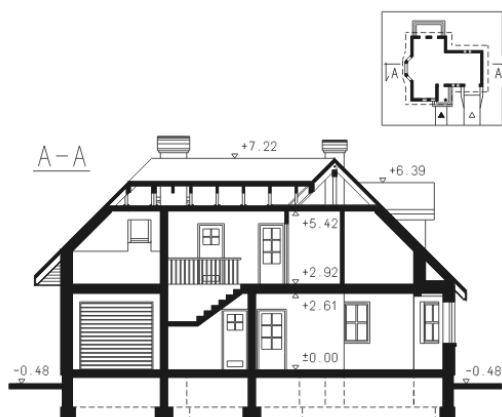
Opis projektu

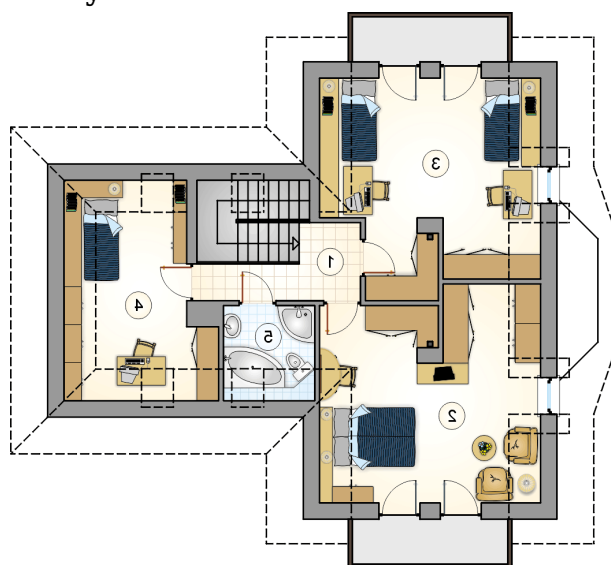
Parterowy dom z poddaszem użytkowym, z lukarnami i przeszklonym ryzalitem, z garażem

Elewacje



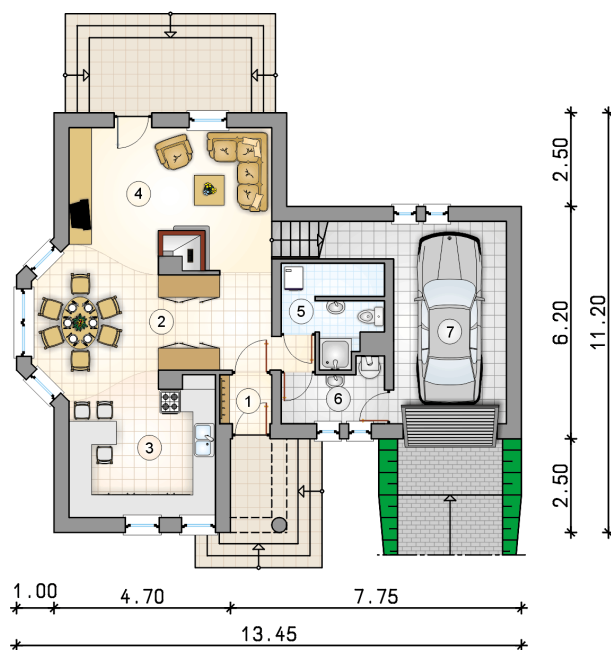
Przekrój

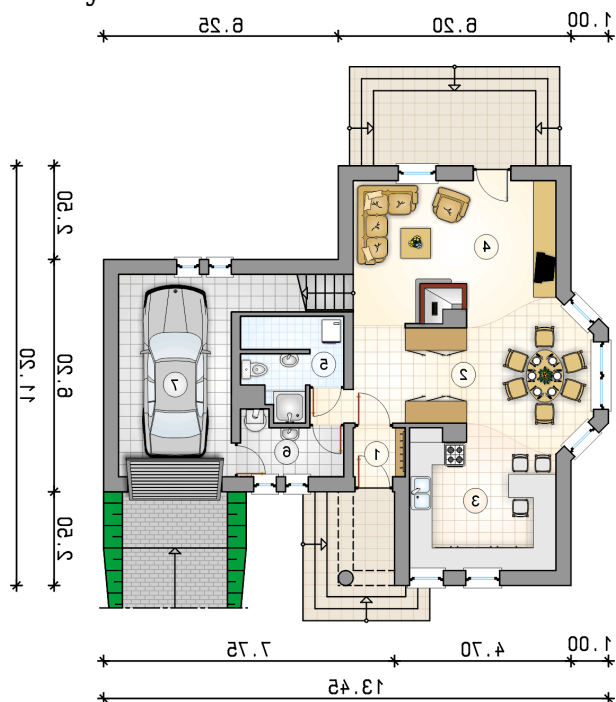


Rzuty

Parter 64.25 m²

przedsiónek	1.80 m ²
hall z jadalnią	19.95 m ²
kuchnia	13.90 m ²
pokój dzienny z komunikacją	19.80 m ²
łazienka	4.80 m ²
kotłownia	4.00 m ²
garaż	16.75 m ²

1.00 6.20 6.25



Rzuty

Poddasze 61.65 m²

hall z komunikacją

 5.20 m²

pokój

 21.65 m²

pokój

 20.50 m²

pokój

 10.60 m²

łazienka

 3.70 m²
