

Podstawowe informacje



Dane techniczne projektu

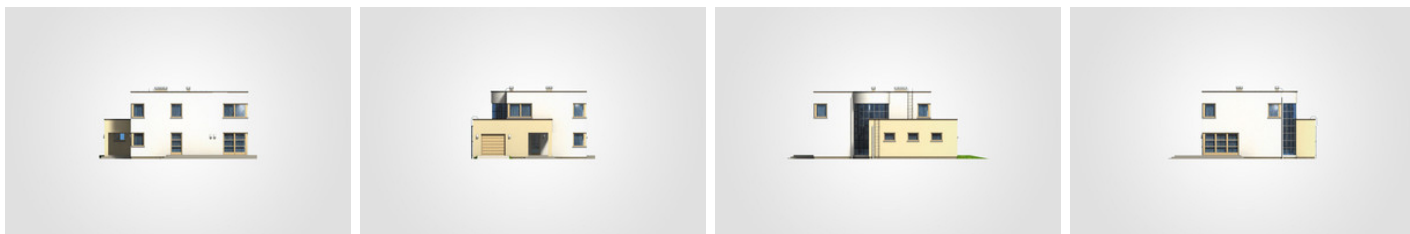
Całkowita powierzchnia	251.60 m²
Powierzchnia użytkowa	168.10 m²
Powierzchnia zabudowy	146.90 m²
Powierzchnia dachu	172 m²
Kubatura	801.70 m³
Wymiary budynku	11.70 x 14.95 m
Wysokość budynku	7.08 m
Wymiary działki	19.70 x 22.95 m



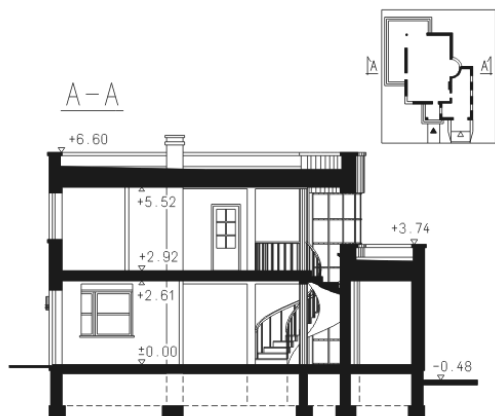
Opis projektu

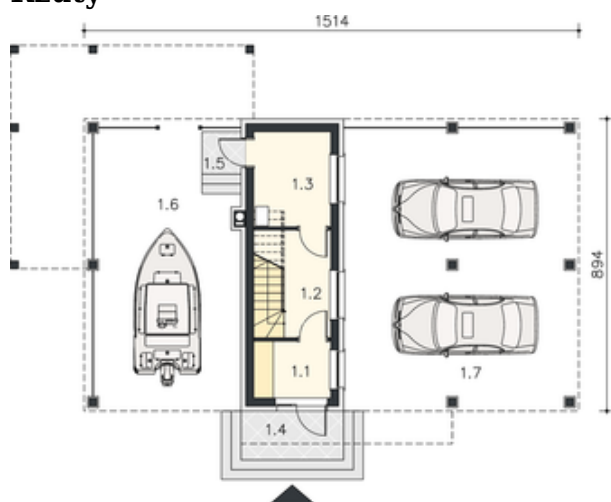
Dom piętrowy z płaskim dachem w modernistycznej formie, przeszklonym ryzalitem i kręconymi schodami, narożnymi oknami, garażem

Elewacje

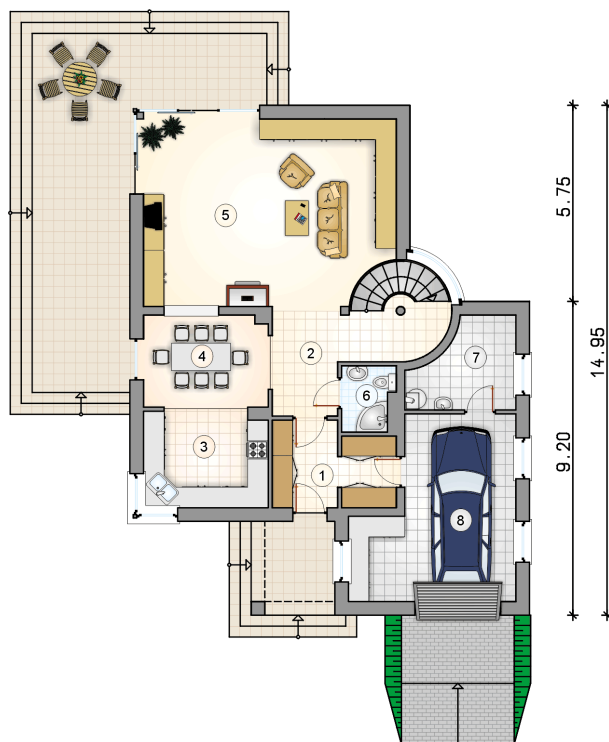
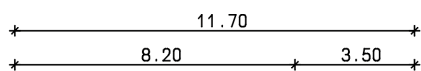


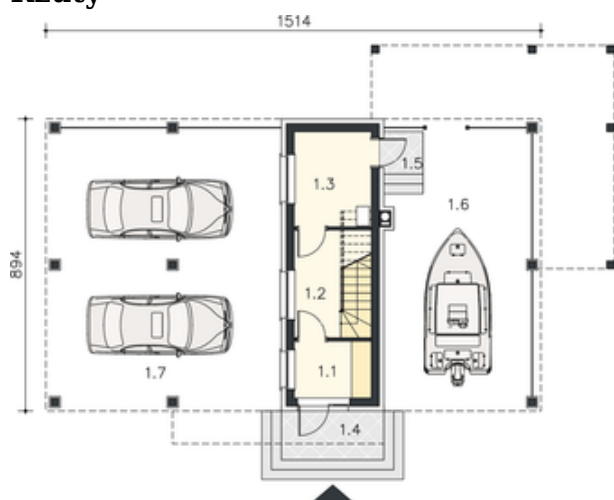
Przekrój



Rzuty

Parter 88.85 m²

przedsiónek	8.40 m ²
hall z komunikacją	10.75 m ²
kuchnia	10.30 m ²
jadalnia	10.00 m ²
pokój dzienny	39.55 m ²
łazienka	2.80 m ²
kotłownia	7.05 m ²
garaż	22.00 m ²



Rzuty

Piętro 79.25 m²

hall z komunikacją	14.70 m ²
pokój	14.75 m ²
łazienka	10.20 m ²
garderoba	5.40 m ²
pokój	20.10 m ²
pokój	14.10 m ²

