

Podstawowe informacje



Dane techniczne projektu

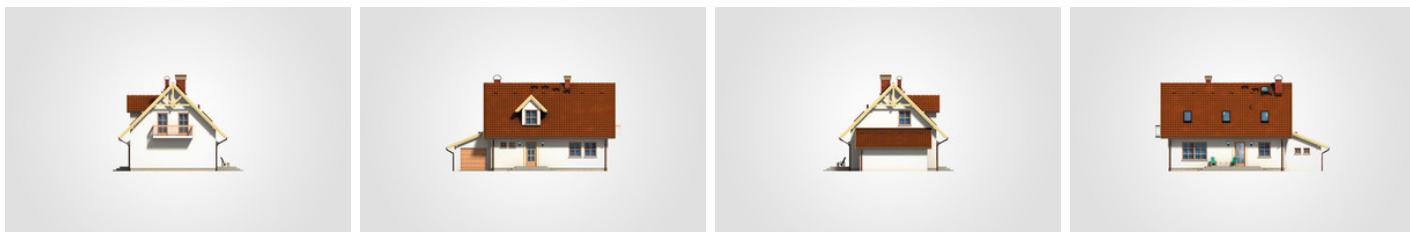
Całkowita powierzchnia	206.25 m²
Powierzchnia użytkowa	123.65 m²
Powierzchnia zabudowy	114.40 m²
Powierzchnia dachu	214 m²
Kubatura	644.85 m³
Wymiary budynku	14.70 x 8.20 m
Kąt nachylenia	45°
Wysokość budynku	8.48 m
Wymiary działki	21.70 x 16.20 m



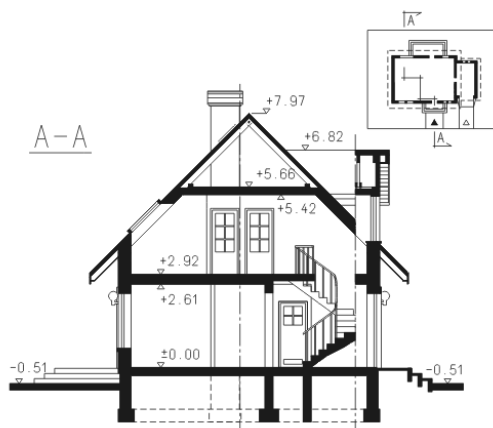
Opis projektu

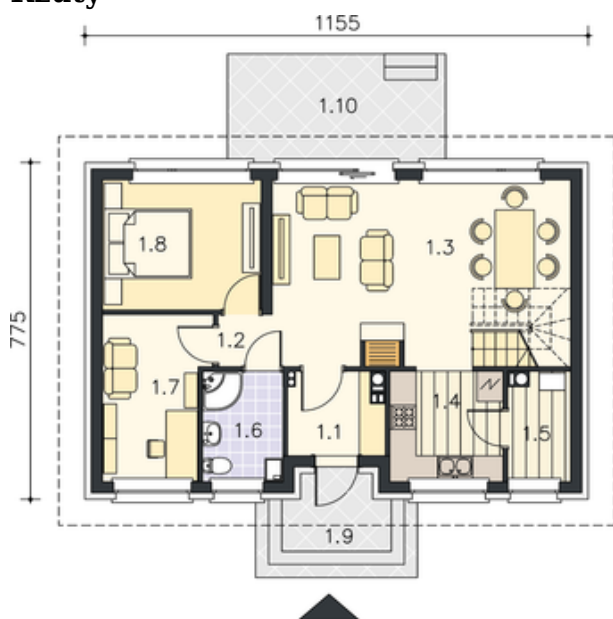
Dom z dwuspadowym dachem, parterowy z poddaszem użytkowym, z lukarną frontową i odkrytym tarasem, z garażem

Elewacje

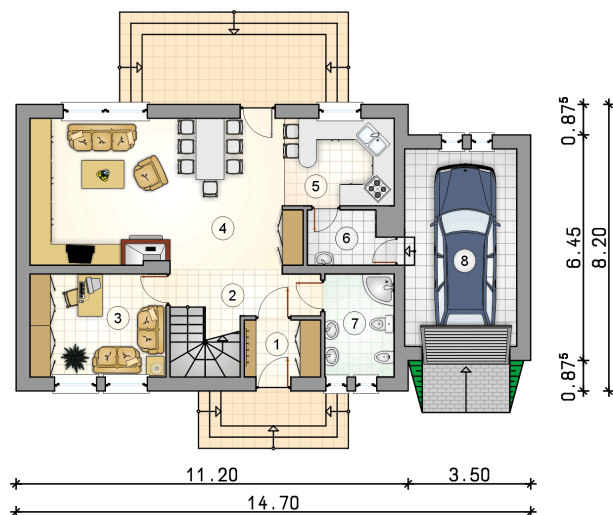


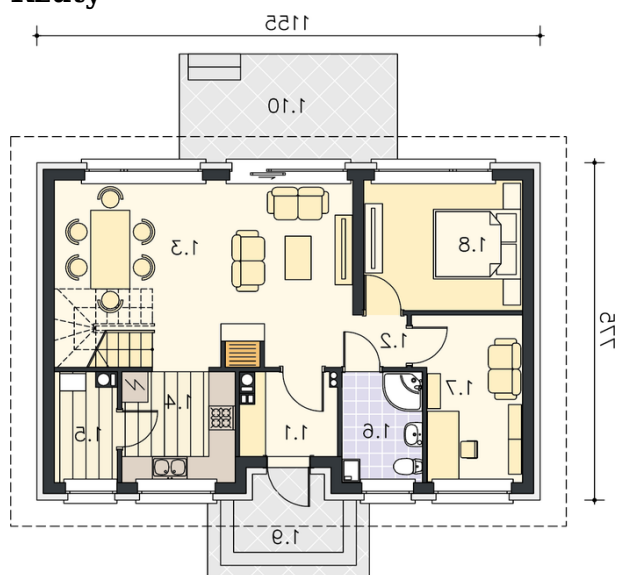
Przekrój



Rzuty

Parter 69.90 m²

przedsiónek	3.55 m ²
hall z komunikacją	6.45 m ²
pokój	11.45 m ²
pokój dzienny z jadalnią	31.10 m ²
kuchnia	8.00 m ²
kotłownia	3.50 m ²
łazienka	5.85 m ²
garaż	17.85 m ²



Rzuty

Poddasze 53.75 m²

hall z komunikacją	5.90 m ²
pokój	9.80 m ²
pokój	12.10 m ²
łazienka	8.10 m ²
pokój	17.85 m ²

