

## Podstawowe informacje



## Dane techniczne projektu

|                               |                               |
|-------------------------------|-------------------------------|
| <b>Całkowita powierzchnia</b> | <b>470.40 m<sup>2</sup></b>   |
| <b>Powierzchnia użytkowa</b>  | <b>224.25 m<sup>2</sup></b>   |
| <b>Powierzchnia zabudowy</b>  | <b>236.70 m<sup>2</sup></b>   |
| <b>Powierzchnia dachu</b>     | <b>373.40 m<sup>2</sup></b>   |
| <b>Kubatura</b>               | <b>1 430.05 m<sup>3</sup></b> |
| <b>Wymiary budynku</b>        | <b>21.95 x 12.90 m</b>        |
| <b>Kąt nachylenia</b>         | <b>45°</b>                    |
| <b>Wysokość budynku</b>       | <b>9.14 m</b>                 |
| <b>Wymiary działki</b>        | <b>28.95 x 21.70 m</b>        |



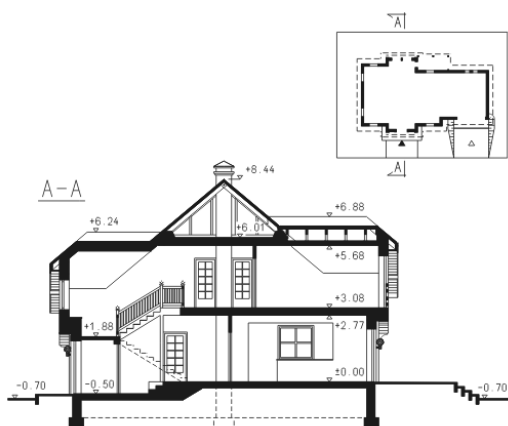
## Opis projektu

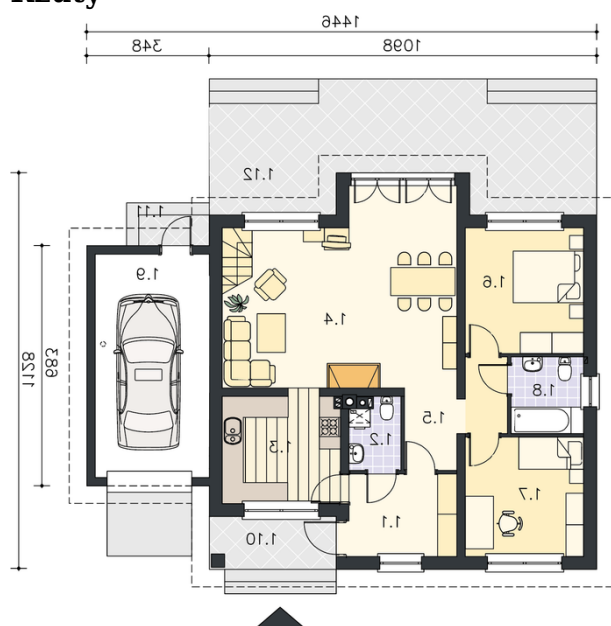
Dom z wielospadowym dachem, parterowy z poddaszem użytkowym, z ryzalitami i dużymi lukarnami, z 4 sypialniami, tarasem, garażem i dużą kotłownią

## Elewacje

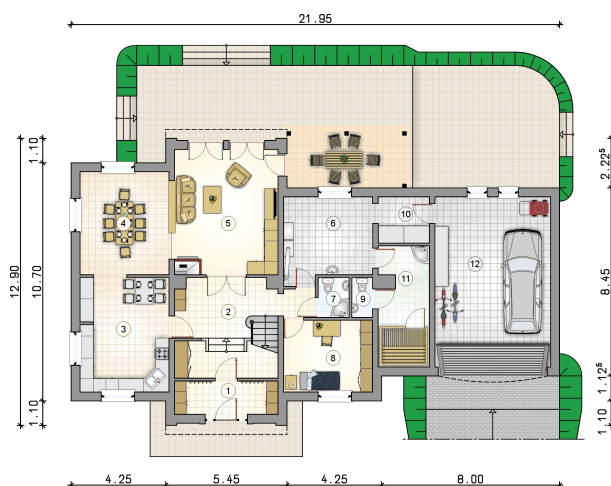


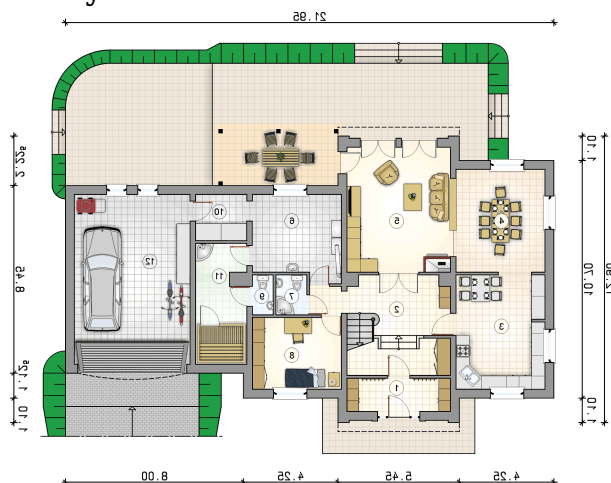
## Przekrój



**Rzuty**

**Parter 140.05 m<sup>2</sup>**

|                           |                      |
|---------------------------|----------------------|
| <b>wiatrołap</b>          | 7.00 m <sup>2</sup>  |
| <b>pom. gospodarcze</b>   | 4.90 m <sup>2</sup>  |
| <b>sauna</b>              | 12.00 m <sup>2</sup> |
| <b>garaż</b>              | 39.80 m <sup>2</sup> |
| <b>hall z komunikacją</b> | 18.50 m <sup>2</sup> |
| <b>kuchnia</b>            | 20.60 m <sup>2</sup> |
| <b>jadalnia</b>           | 18.75 m <sup>2</sup> |
| <b>pokój dzienny</b>      | 26.35 m <sup>2</sup> |
| <b>kotłownia</b>          | 14.90 m <sup>2</sup> |
| <b>łazienka</b>           | 2.50 m <sup>2</sup>  |
| <b>pokój</b>              | 12.90 m <sup>2</sup> |
| <b>w.c.</b>               | 1.65 m <sup>2</sup>  |



**Rzuty**

**Poddasze 120.45 m<sup>2</sup>**

|                     |                      |
|---------------------|----------------------|
| hall z komunikacją  | 19.45 m <sup>2</sup> |
| pokój               | 11.40 m <sup>2</sup> |
| pokój               | 11.40 m <sup>2</sup> |
| pokój               | 20.90 m <sup>2</sup> |
| łazienka            | 7.90 m <sup>2</sup>  |
| łazienka            | 6.70 m <sup>2</sup>  |
| garderoba           | 6.45 m <sup>2</sup>  |
| strych do adaptacji | 36.25 m <sup>2</sup> |

