

Podstawowe informacje



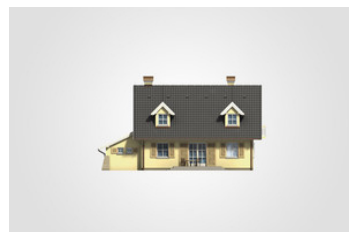
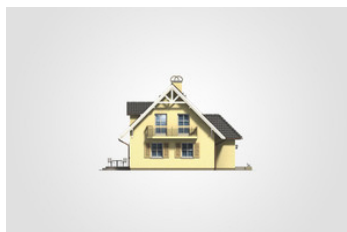
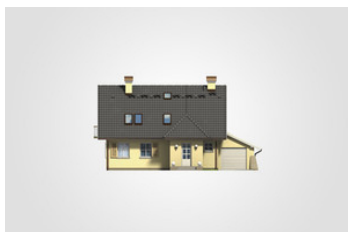
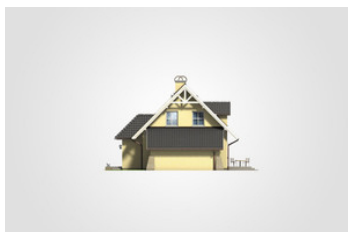
Dane techniczne projektu

Całkowita powierzchnia	209.45 m²
Powierzchnia użytkowa	123.30 m²
Powierzchnia zabudowy	120.55 m²
Powierzchnia dachu	225.90 m²
Kubatura	653.25 m³
Wymiary budynku	14.45 x 10.20 m
Kąt nachylenia	45°
Wysokość budynku	8.38 m
Wymiary działki	21.45 x 18.20 m

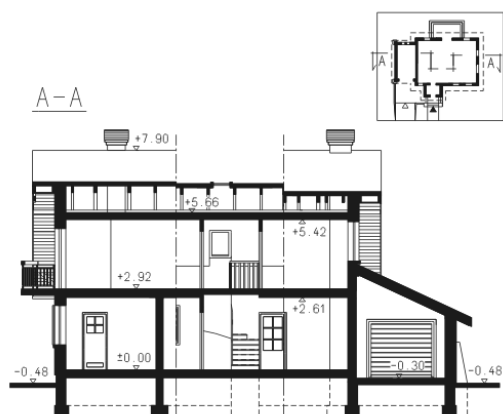
Opis projektu

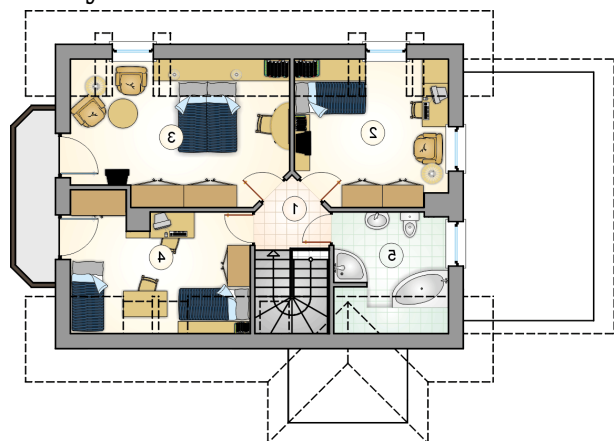
Dom poddaszem użytkowym i garażem, parterowy, z ryzalitem frontowym i lukarnami

Elewacje

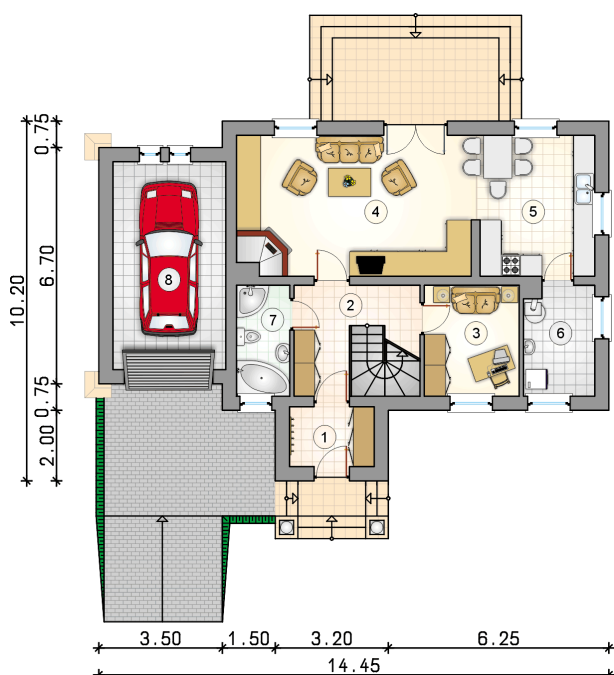


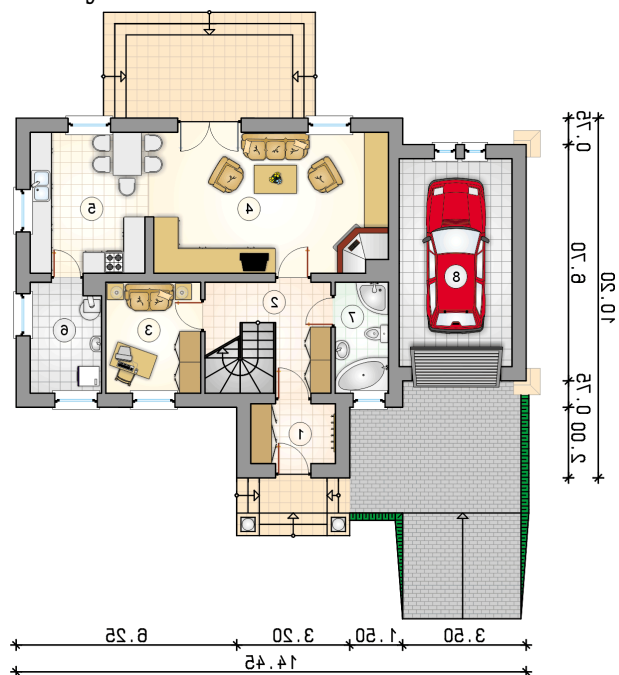
Przekrój



Rzuty

Parter 71.45 m²

przedsiónek	4.10 m ²
hall z komunikacją	7.80 m ²
pokój	8.50 m ²
pokój dzienny	26.50 m ²
kuchnia	13.65 m ²
kotłownia	6.15 m ²
łazienka	4.75 m ²
garaż	18.90 m ²



Rzuty

Poddasze 51.85 m²

hall z komunikacją	3.05 m ²
pokój	12.80 m ²
pokój	17.40 m ²
pokój	11.65 m ²
łazienka	6.95 m ²

