

Podstawowe informacje



Dane techniczne projektu

Powierzchnia użytkowa	93.70 m ²
Powierzchnia zabudowy	104 m ²
Powierzchnia dachu	204 m ²
Kubatura	580 m ³
Wymiary budynku	14.22 x 7.68 m
Kąt nachylenia	45°
Wysokość budynku	8.50 m
Wymiary działki	21.22 x 17.18 m

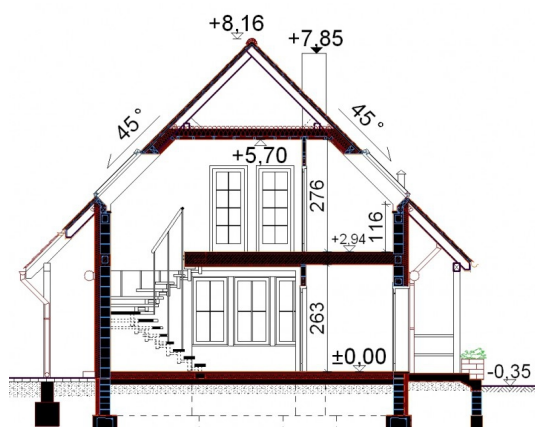
Opis projektu

Dom wolnostojący, prostej konstrukcji, parterowy z użytkowym poddaszem. Mimo niewielkich gabarytów budynek zapewnia wygodny układ funkcjonalny z kilkoma pomieszczeniami gospodarczymi, takimi jak: garderoba, spiżarnia, kotłownia i pomieszczenie ogrodowe (lub skład opału), które ułatwiają jego eksploatację. Dom posiada kominek i częściowo zadaszony taras. Dostępne wersje: A - bez garażu, B - z garażem oraz ich lustrzane odbicia.

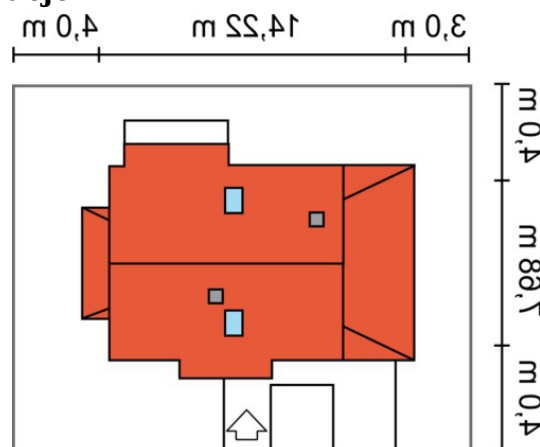
Elewacje



Przekrój



Sytuacje



Rzuty
