

Podstawowe informacje



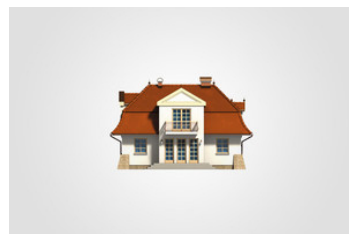
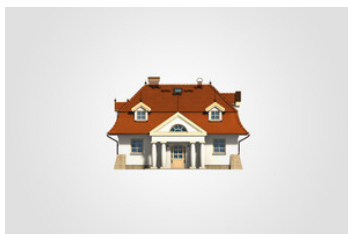
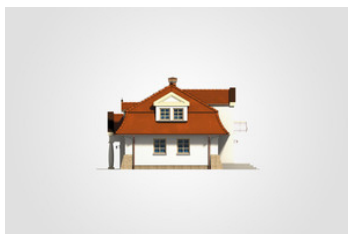
Dane techniczne projektu

Całkowita powierzchnia	221.25 m²
Powierzchnia użytkowa	146.55 m²
Powierzchnia zabudowy	114.90 m²
Powierzchnia dachu	191.50 m²
Kubatura	686 m³
Wymiary budynku	11.20 x 11.70 m
Kąt nachylenia	45°
Wysokość budynku	8.03 m
Wymiary działki	19.20 x 19.70 m

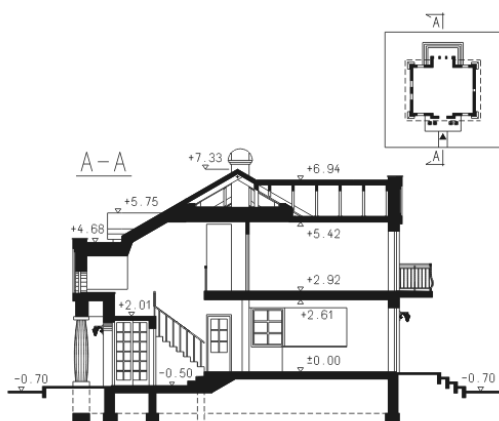
Opis projektu

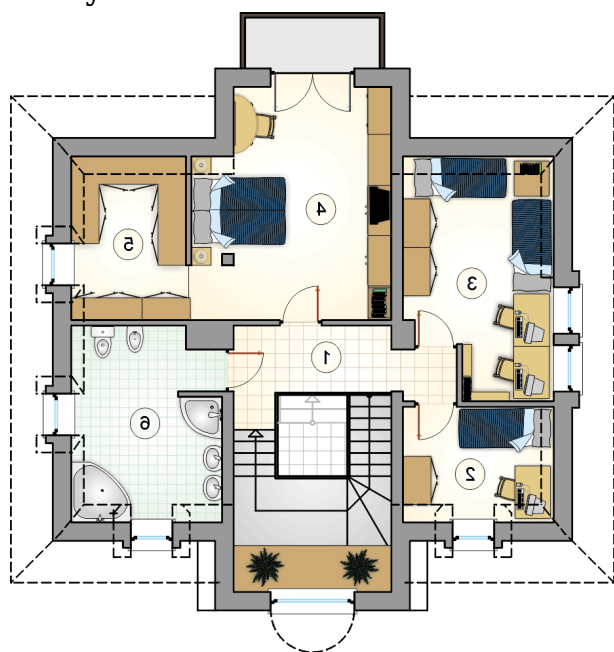
Parterowy dom z mansardowym dachem, z poddaszem użytkowym, wejściem z kolumnami, ryzalitem i lukarnami

Elewacje

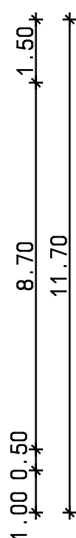
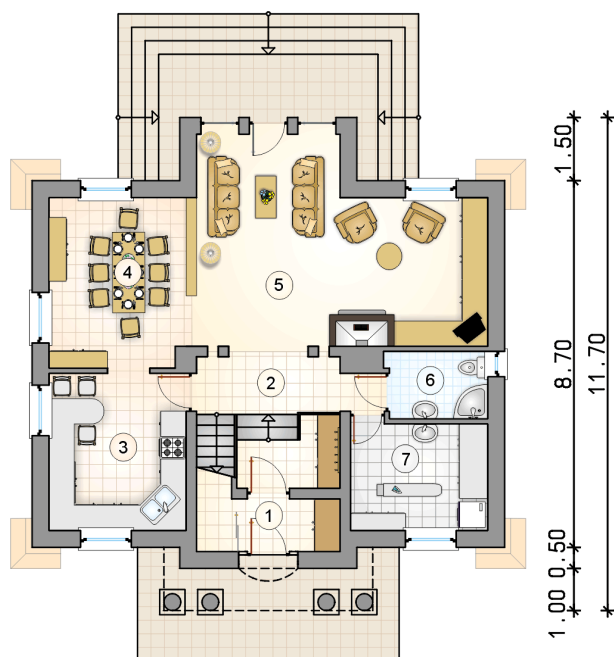
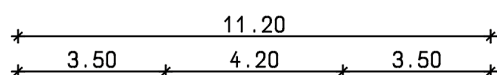


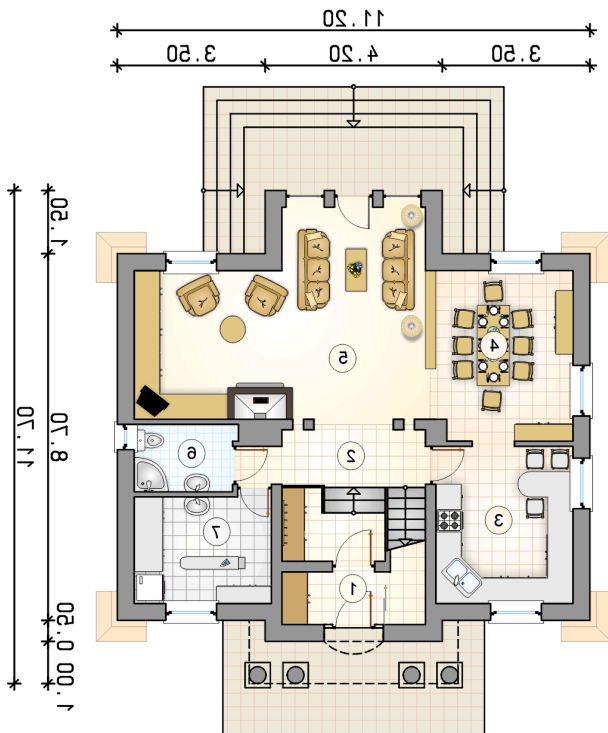
Przekrój



Rzuty

Parter 80.75 m²

przedsiónek	3.95 m ²
hall z komunikacją	9.45 m ²
kuchnia	12.20 m ²
jadalnia	13.25 m ²
pokój dzienny	29.90 m ²
łazienka z piecem c.o.	3.80 m ²
pralnia	8.20 m ²



Rzuty

Poddasze 65.80 m²

hall z komunikacją	7.35 m ²
pom. rekreacyjne	6.45 m ²
pokój	13.60 m ²
pokój	20.10 m ²
garderoba	7.05 m ²
łazienka	11.25 m ²

