

Podstawowe informacje



Dane techniczne projektu

| | |
|-------------------------------|-----------------------------|
| Całkowita powierzchnia | 102.40 m² |
| Powierzchnia użytkowa | 89.57 m² |
| Powierzchnia zabudowy | 153.75 m² |
| Powierzchnia dachu | 238.48 m² |
| Kubatura | 678.20 m³ |
| Wymiary budynku | 15.82 x 10 m |
| Kąt nachylenia | 30° |
| Wysokość budynku | 7 m |
| Wymiary działki | 23.82 x 18 m |



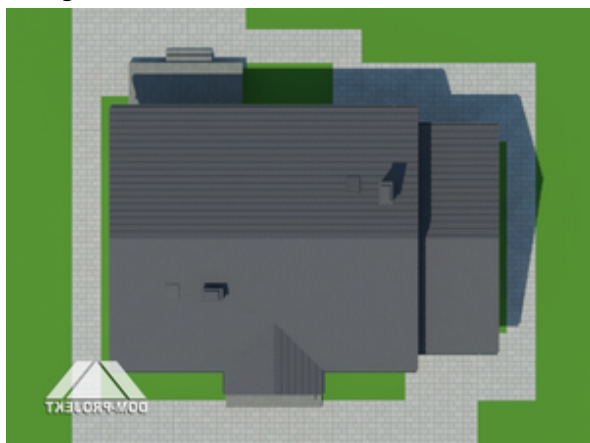
Opis projektu

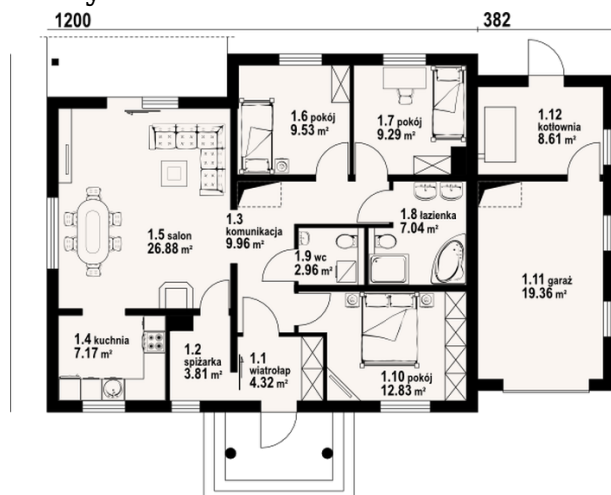
Wygodny dom parterowy dla 4 osobowej rodziny z funkcjonalnym układem pomieszczeń. Konstrukcja -szkielet drewniany wykończony od zewnątrz tynkiem. Duży salon z aneksem kuchennym, kominkiem i wyjściem na częściowo zadaszony taras. Trzy pokoje, łazienka, wc z pralką, wiatrołap z miejscem na szafy, spiżarka, komunikacja, garaż i kotłownia.

Elewacje



Sytuacje



Rzuty

Parter 102.40 m²

| | |
|--------------------|----------------------|
| wiatrołap | 4.32 m ² |
| garaż | 19.36 m ² |
| pokój | 12.83 m ² |
| wc | 2.96 m ² |
| łazienka | 7.04 m ² |
| pokój | 9.29 m ² |
| pokój | 9.53 m ² |
| salon | 26.88 m ² |
| kuchnia | 7.17 m ² |
| komunikacja | 9.96 m ² |
| spizarka | 3.81 m ² |
| kotłownia | 8.61 m ² |