

## Podstawowe informacje



## Dane techniczne projektu

<b>Całkowita powierzchnia</b>	<b>148.90 m<sup>2</sup></b>
<b>Powierzchnia użytkowa</b>	<b>143.30 m<sup>2</sup></b>
<b>Powierzchnia zabudowy</b>	<b>160.40 m<sup>2</sup></b>
<b>Powierzchnia dachu</b>	<b>147.63 m<sup>2</sup></b>
<b>Kubatura</b>	<b>408.54 m<sup>3</sup></b>
<b>Wymiary budynku</b>	<b>15.25 x 11.06 m</b>
<b>Kąt nachylenia</b>	<b>40°</b>
<b>Wysokość budynku</b>	<b>8.18 m</b>
<b>Wymiary działki</b>	<b>22.25 x 28.06 m</b>

## Opis projektu

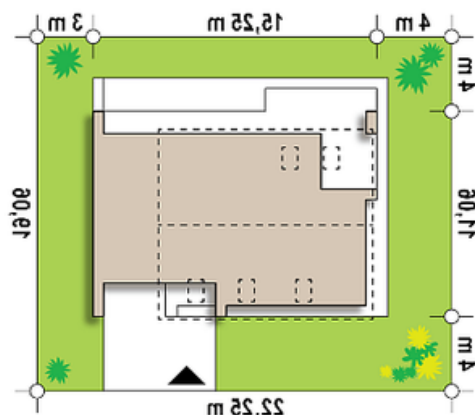
Z347 to dom, który posiada salon i kuchnię od frontu. Jego plan rozrysowano jako bryłę na planie prostokąta, z poddaszem użytkowym i dachem dwuspadowym. Proste elementy dekoracyjne służą jednocześnie jako zadaszenie wejścia i tarasu. Elewacja o biało-szarej kolorystyce daje wrażenie czystości, schludności i skromności. Wyżej wymienione atuty architektoniczne są korzystne dla kieszeni inwestora.

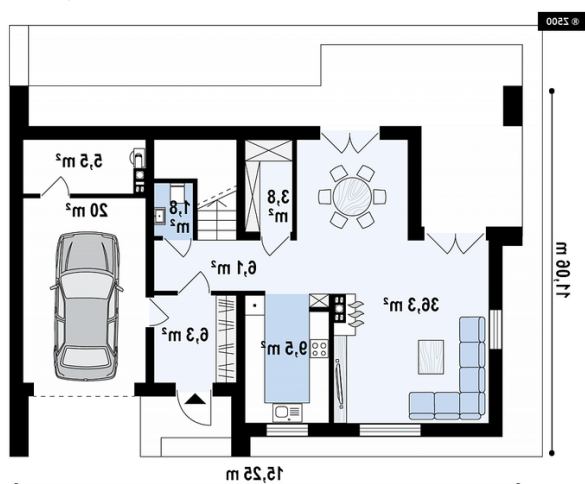
Parter składa się z prawej i lewej części domu. Prawa - techniczna oraz garaż jednostanowiskowy i pomieszczenie gospodarcze. Zmieści się również kosiarka i inne potrzebne narzędzia...

## Elewacje

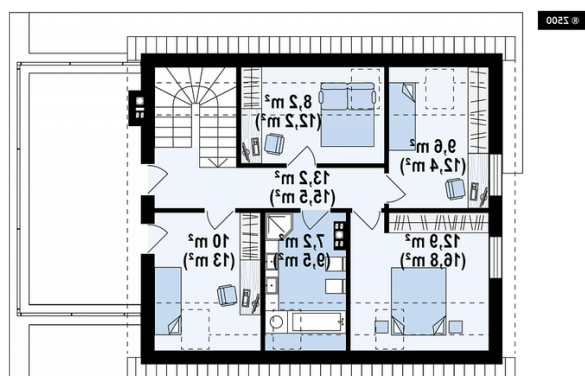


## Sytuacje



**Rzuty**

**Parter 69.50 m<sup>2</sup>**

Sień	6.30 m <sup>2</sup>
Kuchnia	9.50 m <sup>2</sup>
Salon / jadalnia	36.30 m <sup>2</sup>
Spizarka	3.80 m <sup>2</sup>
WC	1.80 m <sup>2</sup>
Hol	6.20 m <sup>2</sup>
Pomieszczenie gospodarcze	5.60 m <sup>2</sup>
Garaz	20.00 m <sup>2</sup>


**Poddasze 79.40 m<sup>2</sup>**

Pokój	9.60 m <sup>2</sup>
Pokój	8.20 m <sup>2</sup>
Hol / schody	13.20 m <sup>2</sup>
Pokój	10.00 m <sup>2</sup>
Łazienka	7.20 m <sup>2</sup>
Pokój	12.90 m <sup>2</sup>