

Podstawowe informacje



Dane techniczne projektu

Całkowita powierzchnia	175.03 m²
Powierzchnia użytkowa	128.84 m²
Powierzchnia zabudowy	111.50 m²
Kubatura	587 m³
Wymiary budynku	14.82 x 12.82 m
Kąt nachylenia	40°
Wysokość budynku	8.38 m
Wymiary działki	20.50 x 18.70 m



Opis projektu

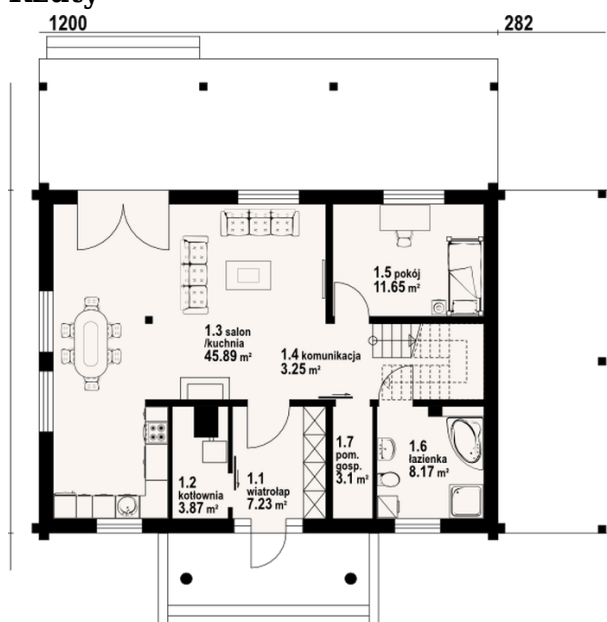
Dom z bali drewnianych. Na parterze duży salon z aneksem kuchennym, kominkiem i wyjściem na zadaszony taras. Łazienka, pokój, komunikacja, pomieszczenie gospodarcze, wiatrołap i kotłownia. Na poddaszu cztery pokoje, łazienka i komunikacja.

Elewacje

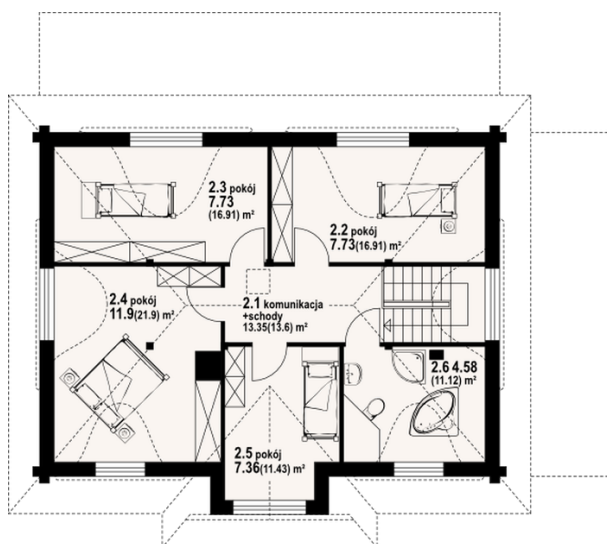


Sytuacje



Rzuty

Parter 83.16 m²

wiatrołap	7.23 m ²
kotłownia	3.87 m ²
kuchnia/ salon	45.89 m ²
komunikacja	3.25 m ²
pokój	11.65 m ²
łazienka	8.17 m ²
pom. gosp.	3.10 m ²


Poddasze 91.87 m²

komunikacja/schody	13.35 m ²
pokój	7.73 m ²
pokój	7.73 m ²
pokój	11.90 m ²
pokój	7.36 m ²
łazienka	4.58 m ²