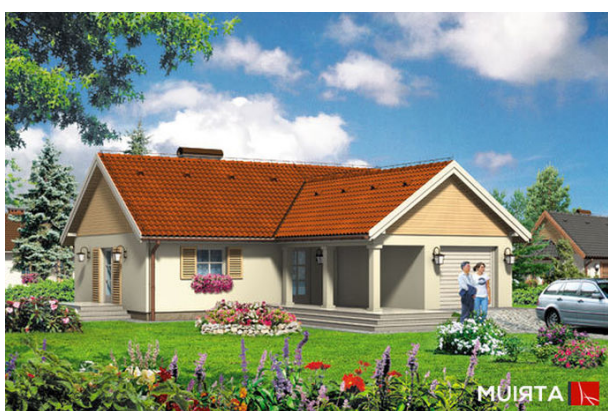


## Podstawowe informacje



## Dane techniczne projektu

<b>Całkowita powierzchnia</b>	<b>127.40 m<sup>2</sup></b>
<b>Powierzchnia użytkowa</b>	<b>73.20 m<sup>2</sup></b>
<b>Powierzchnia zabudowy</b>	<b>127.40 m<sup>2</sup></b>
<b>Powierzchnia dachu</b>	<b>183.80 m<sup>2</sup></b>
<b>Kubatura</b>	<b>548.50 m<sup>3</sup></b>
<b>Wymiary budynku</b>	<b>11.95 x 13.85 m</b>
<b>Kąt nachylenia</b>	<b>35°</b>
<b>Wysokość budynku</b>	<b>6.04 m</b>
<b>Wymiary działki</b>	<b>19.95 x 21.85 m</b>



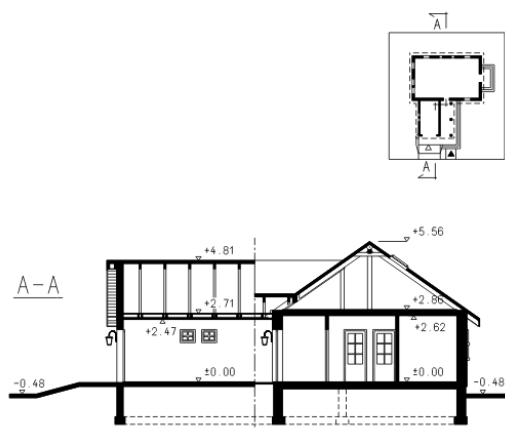
## Opis projektu

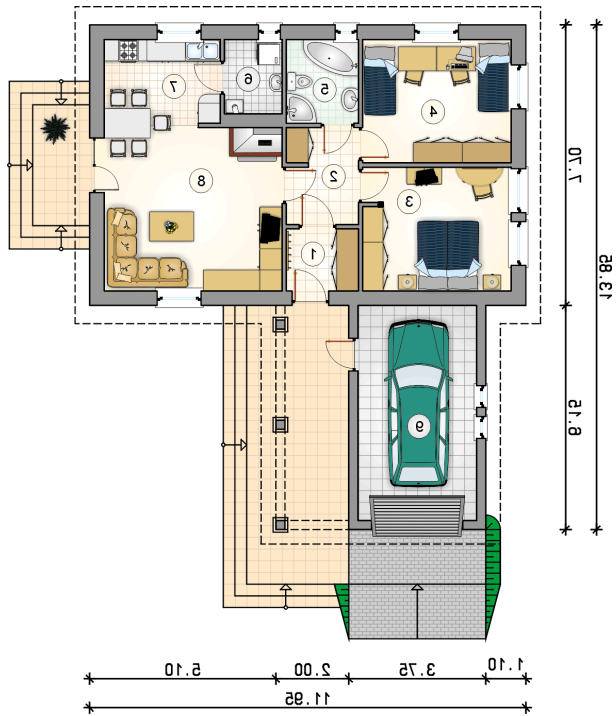
Prosty w konstrukcji dom parterowy z dwuspadowym dachem, odkrytym tarasem w bocznej części budynku i garażem

## Elewacje



## Przekrój



**Rzuty**

**Parter 73.20 m<sup>2</sup>**

przedsionek	3.35 m <sup>2</sup>
hall	5.15 m <sup>2</sup>
pokój	13.75 m <sup>2</sup>
pokój	13.80 m <sup>2</sup>
łazienka	4.55 m <sup>2</sup>
kotłownia	3.20 m <sup>2</sup>
kuchnia	7.45 m <sup>2</sup>
pokój dzienny	21.95 m <sup>2</sup>
garaż	19.20 m <sup>2</sup>

