

Podstawowe informacje



Dane techniczne projektu

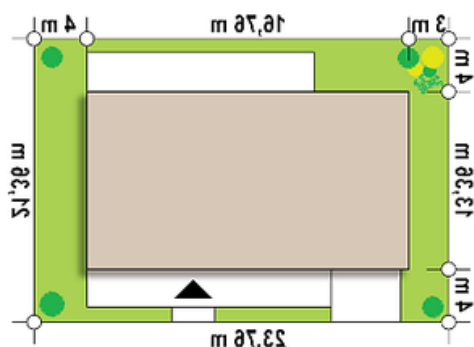
Całkowita powierzchnia	96.50 m²
Powierzchnia użytkowa	96.50 m²
Powierzchnia zabudowy	155.20 m²
Powierzchnia dachu	267 m²
Kubatura	353.66 m³
Wymiary budynku	16.76 x 13.36 m
Kąt nachylenia	30°
Wysokość budynku	6.09 m
Wymiary działki	23.76 x 21.36 m

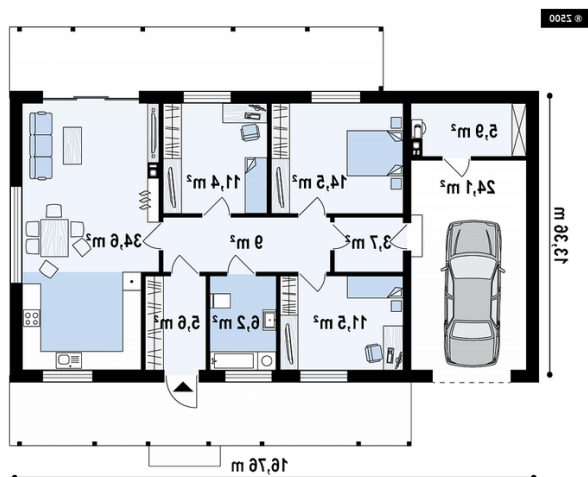
Opis projektu

Dom parterowy w stylu toskańskim, w których lubują się również Amerykanie. Elewację ozdobiło jasnymi panelami drewnianymi, co sprawia, że świetnie komponuje się z dwuspadowym dachem o kolorze cegły. Balustrada na werandzie jest elementem funkcjonalno-ozdobnym.

Z jednostanowiskowego garażu prowadzi wejście do pomieszczenia gospodarczego oraz do wnętrza domu. W środku mamy ustawne trzy pokoje, łazienkę oraz przestronny salon z gustowną jadalnią i aneksem kuchennym. Całość dopełnia ciepły kominek przy którym domownicy zbierają się aby podjąć ważne życiowe decyzje....

Sytuacje



Rzuty

Parter 96.50 m²

Pokój	14.50 m ²
Pokój	11.40 m ²
Pokój	11.50 m ²
Łazienka	6.20 m ²
Sień	5.60 m ²
Salon	34.60 m ²
Hol	9.00 m ²
Hol	3.70 m ²
Garaż / pom. gosp.	30.00 m ²