

Podstawowe informacje



Dane techniczne projektu

Całkowita powierzchnia	84.72 m ²
Powierzchnia użytkowa	78.16 m ²
Powierzchnia zabudowy	79.54 m ²
Powierzchnia dachu	132 m ²
Kubatura	282.87 m ³
Wymiary budynku	9.60 x 7.50 m
Kąt nachylenia	40°
Wysokość budynku	7.75 m
Wymiary działki	17.60 x 15.50 m



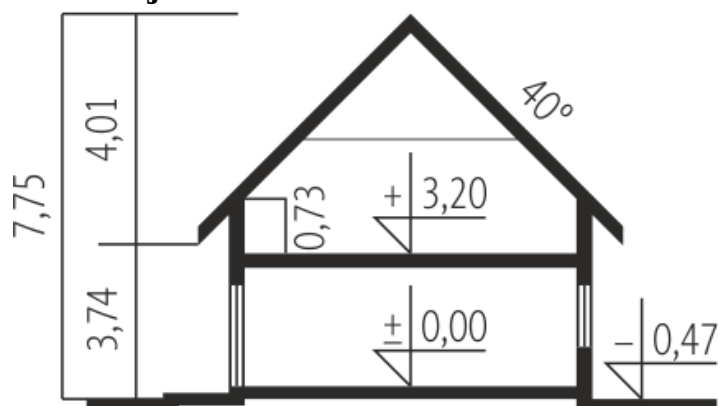
Opis projektu

Oli II to idealny projekt na małą i wąską działkę. Dzięki swojej prostej, zwartej formie, dom posiada znakomite parametry cieplne, jest przy tym bardzo szybki i tani w budowie. Jego dużym atutem jest ergonomicznie rozplanowany układ pomieszczeń, który maksymalnie wykorzystuje powierzchnię użytkową.

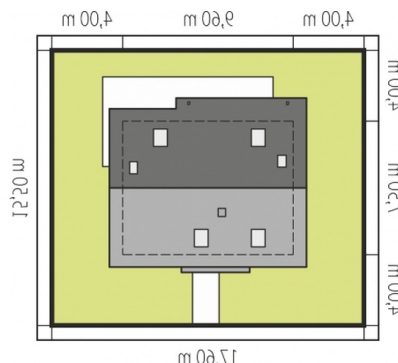
Elewacje



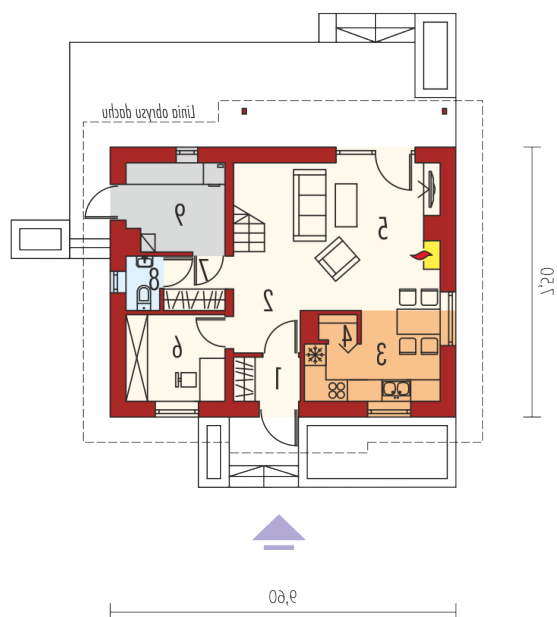
Przekrój



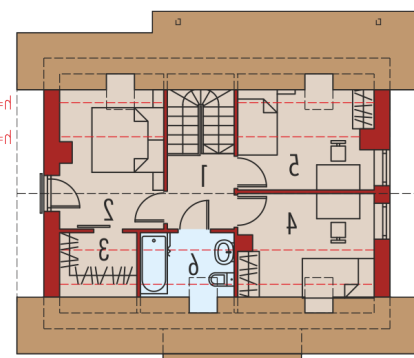
Sytuacje



Zobacz także w zakładce: jak czytać projekty
 Podany w projekcie układ pomieszczeń jest przybliżony i nie należy go traktować jako ostatecznego.

Rzuty

Parter 53.33 m²

Wiatrołap	2.22 m ²
Hol / schody	9.76 m ²
Kuchnia	5.93 m ²
Spizarnia	0.80 m ²
Pokój dzienny	17.70 m ²
Gabinet	6.56 m ²
Garderoba	2.51 m ²
Toaleta	1.37 m ²
Kotłownia	6.48 m ²

Poddasze 31.39 m²


Architectural floor plan of the upper floor (Poddasze) showing room layouts and dimensions.

Korytarz	3.82 m ²
Sypialnia	8.52 m ²
Garderoba	2.01 m ²
Sypialnia	7.49 m ²
Sypialnia	7.10 m ²
Łazienka	2.45 m ²