

## Podstawowe informacje



## Dane techniczne projektu

Całkowita powierzchnia	207.12 m <sup>2</sup>
Powierzchnia użytkowa	130.39 m <sup>2</sup>
Powierzchnia zabudowy	230.38 m <sup>2</sup>
Powierzchnia dachu	330 m <sup>2</sup>
Kubatura	517.17 m <sup>3</sup>
Wymiary budynku	13.50 x 20.60 m
Kąt nachylenia	30°
Wysokość budynku	7.69 m
Wymiary działki	21.50 x 28.60 m



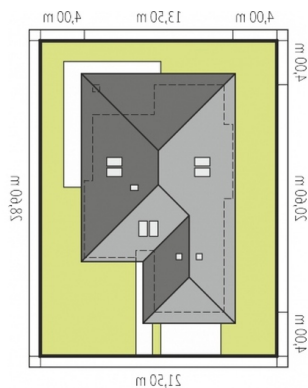
## Opis projektu

Liv 3 G2 ENERGO PLUS to dom, który imponuje nie tylko swoim atrakcyjnym wyglądem zewnętrznym, ale także pomysłowo rozplanowanym wnętrzem. Doskonale odnajdzie się w nim rodzina, która chce mieszkać pięknie, modnie i w harmonii z naturą. Dużym atutem projektu jest poddasze do późniejszej adaptacji - dodatkowa przestrzeń możliwości.

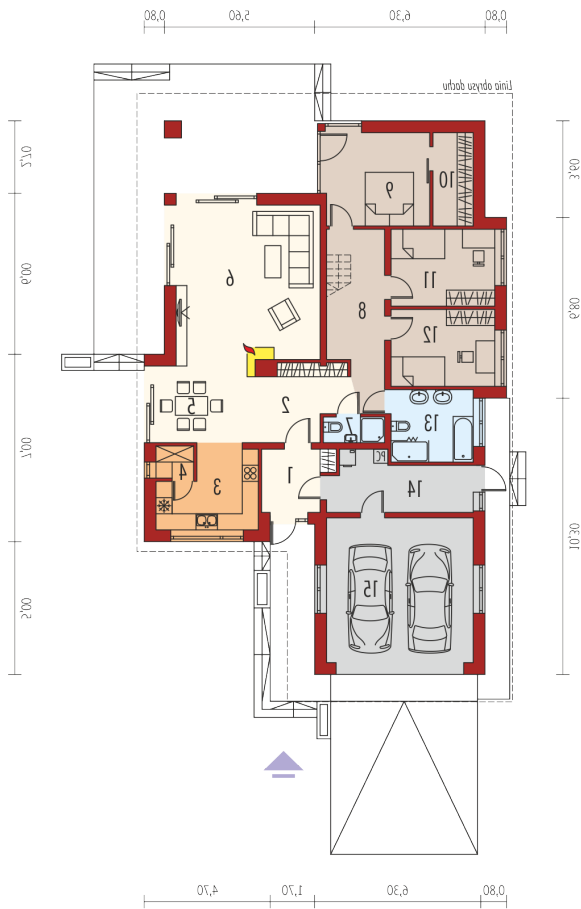
## Elewacje



## Sytuacje



2sczęgóły zapakowane: jak czarna projekt  
budynku obustronnie w kierunku  
2chramy w sąsiedztwie minimalnie oddzielone od

**Rzuty**

**Parter 141.15 m<sup>2</sup>**

<b>Wiatrołap</b>	5.54 m <sup>2</sup>
<b>Garderoba</b>	5.45 m <sup>2</sup>
<b>Sypialnia</b>	10.92 m <sup>2</sup>
<b>Sypialnia</b>	10.92 m <sup>2</sup>
<b>Łazienka</b>	8.13 m <sup>2</sup>
<b>Pom. techniczne</b>	10.31 m <sup>2</sup>
<b>Garaż</b>	29.22 m <sup>2</sup>
<b>Hol</b>	10.47 m <sup>2</sup>
<b>Kuchnia</b>	9.90 m <sup>2</sup>
<b>Spizarnia</b>	1.62 m <sup>2</sup>
<b>Jadalnia</b>	10.46 m <sup>2</sup>
<b>Pokój dzienny</b>	31.34 m <sup>2</sup>
<b>Łazienka</b>	2.11 m <sup>2</sup>
<b>Korytarz / schody</b>	11.14 m <sup>2</sup>
<b>Sypialnia</b>	12.84 m <sup>2</sup>

**Poddasze 65.97 m<sup>2</sup>**

<b>Poddasze do adaptacji</b>	65.97 m <sup>2</sup>
------------------------------	----------------------

