

Podstawowe informacje



Dane techniczne projektu

Całkowita powierzchnia	96.44 m²
Powierzchnia użytkowa	89.36 m²
Powierzchnia zabudowy	141.27 m²
Powierzchnia dachu	191 m²
Kubatura	309.82 m³
Wymiary budynku	14.10 x 9.90 m
Kąt nachylenia	26°
Wysokość budynku	6.08 m
Wymiary działki	22.10 x 17.90 m



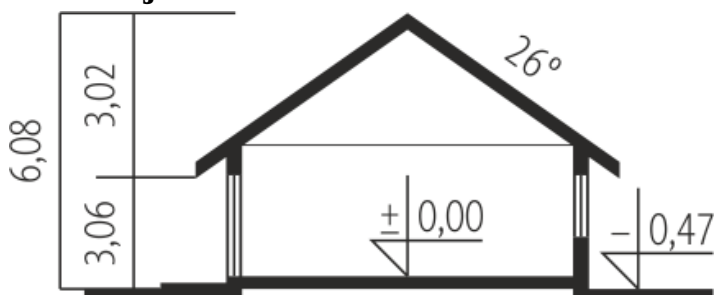
Opis projektu

Eryk ENERGO PLUS to znakomite połączenie atrakcyjnego designu z nowoczesną technologią. Dom nie tylko oszczędza energię, ale także aktywnie ją pozyskuje ze źródeł naturalnych, zapewniając swoim mieszkańcom niskie rachunki za ogrzewanie, zdrowy mikroklimat wnętrza oraz najwyższy komfort termiczny, użytkowy i ekologiczny.

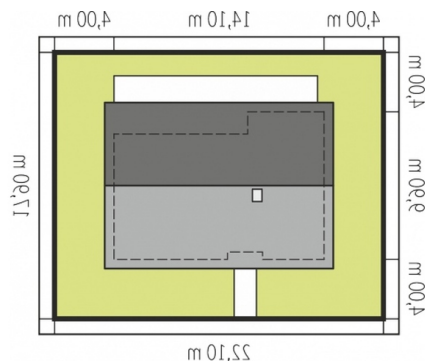
Elewacje



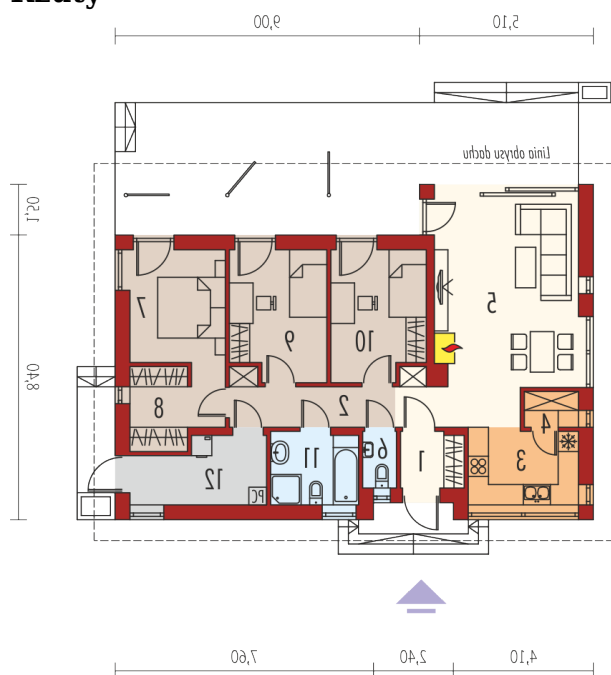
Przekrój



Sytuacje



Szczegóły w załączeniu: jak czytać projekty
budynku do bazy danych działki.
Schemat uwzględnia minimalne odległości do

Rzuty

Parter 96.44 m²

Wiatrołap	3.01 m ²
Sypialnia	10.42 m ²
Łazienka	5.45 m ²
Pom. techniczne	7.08 m ²
Hol	8.07 m ²
Kuchnia	7.02 m ²
Spizarnia	1.63 m ²
Pokój dzienny / jadalnia	26.21 m ²
Toaleta	1.61 m ²
Sypialnia	11.15 m ²
Garderoba	4.18 m ²
Sypialnia	10.61 m ²