

Podstawowe informacje



Dane techniczne projektu

Całkowita powierzchnia	175.33 m²
Powierzchnia użytkowa	147.35 m²
Powierzchnia zabudowy	136.45 m²
Kubatura	708 m³
Wymiary budynku	17.37 x 8.50 m
Kąt nachylenia	38°
Wysokość budynku	7.82 m
Wymiary działki	25.37 x 16.50 m



Opis projektu

Praktyczny i ciekawy projekt domu jednorodzinnego z garażem jednostanowiskowym to propozycja, która doskonale sprawdzi się na działce z frontową jak i boczną ekspozycją słońca. Prosta bryła pozwala na maksymalne wykorzystanie przestrzeni. Połączenie kremowych wykończeń świetnie komponujących się z brązowym dachem powodują, że dom emanuje ciepłem. Zwarta bryła, przemyślany i sprawdzony od lat układ funkcjonalny to serce tego wyjątkowego projektu. Dom posiada jasne i wygodne wnętrza, a wyższa ścianka kolankowa i optymalny kąt nachylenia dachu pozwoliły zagospodarować na poddaszu trzy b...

Elewacje

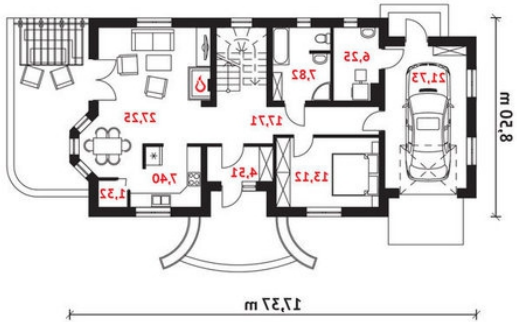


Sytuacje



Rzuty

WERSJA PODSTAWOWA



WERSJA PODSTAWOWA

