

## Podstawowe informacje



## Dane techniczne projektu

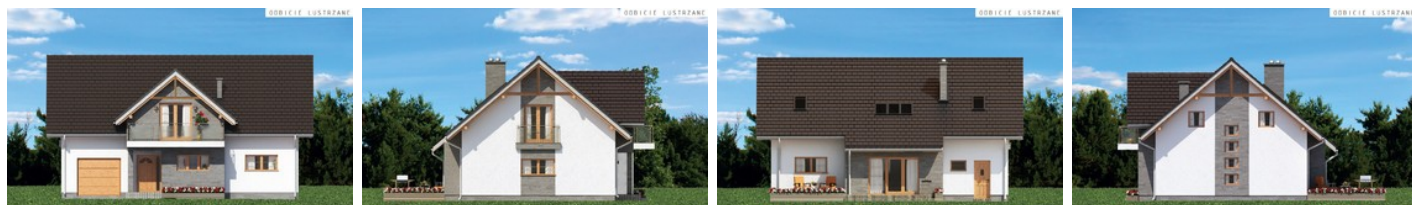
<b>Całkowita powierzchnia</b>	<b>162.29 m<sup>2</sup></b>
<b>Powierzchnia użytkowa</b>	<b>134.80 m<sup>2</sup></b>
<b>Powierzchnia zabudowy</b>	<b>120.70 m<sup>2</sup></b>
<b>Kubatura</b>	<b>668 m<sup>3</sup></b>
<b>Wymiary budynku</b>	<b>13.08 x 10.40 m</b>
<b>Kąt nachylenia</b>	<b>40°</b>
<b>Wysokość budynku</b>	<b>7.87 m</b>
<b>Wymiary działki</b>	<b>21.08 x 18.40 m</b>



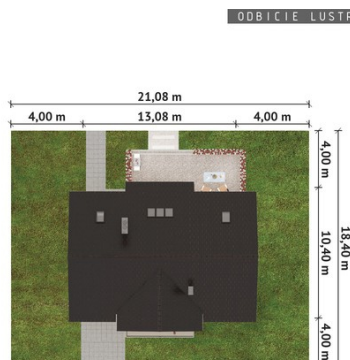
## Opis projektu

Aruba to projekt praktycznego i bardzo przestronnego domu jednorodzinnego z poddaszem użytkowym. Unikalny styl i charakter podkreślony został dużą frontową lukarną, która przechodzi w wykusz, gdzie znajduje się też główne wejście do budynku. W swej klasycznej formie dom wyróżnia się indywidualnością wśród innych projektów, łącząc w sobie piękno i wygodę. Przyciąga uwagę architekturą i detalami wykończenia. Prosta konstrukcja, dwuspadowy dach czynią go tanią w realizacji inwestycją. Wnętrze domu jest przestronne i jasne, a przemyślany układ niezwykle funkcj...

## Elewacje

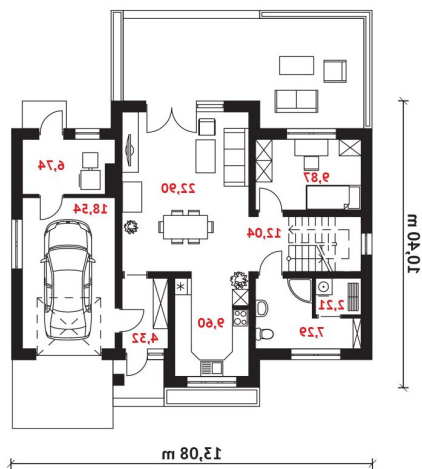


## Sytuacje



## Rzuty

AW0WAT2009 A12R3W



AW0WAT2009 A12R3W

