

Podstawowe informacje



Dane techniczne projektu

Całkowita powierzchnia	126.60 m²
Powierzchnia użytkowa	128.10 m²
Powierzchnia zabudowy	211.40 m²
Powierzchnia dachu	204 m²
Kubatura	516.50 m³
Wymiary budynku	17.36 x 16.76 m
Kąt nachylenia	1.72°
Wysokość budynku	4.30 m
Wymiary działki	23.36 x 23.76 m

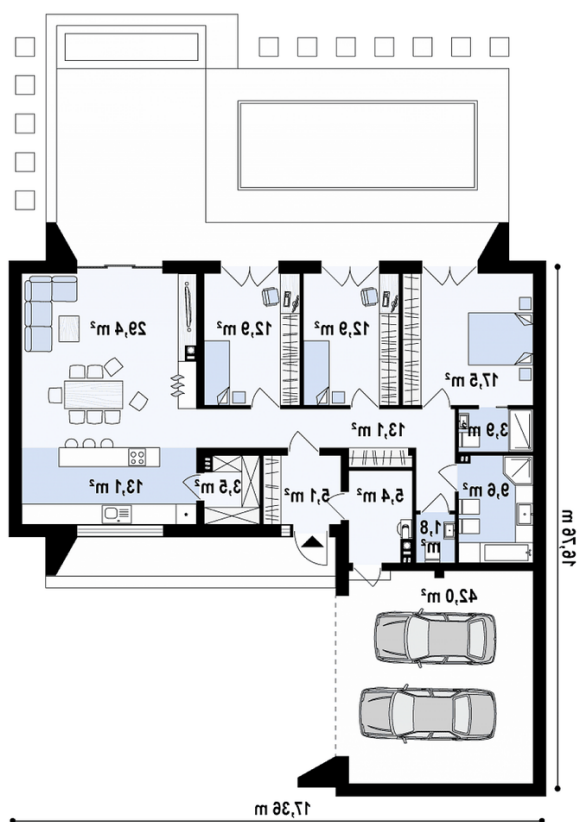
Opis projektu

Zx135 to nowoczesny, parterowy dom zaprojektowany na planie litery „L” z garażem dwustanowiskowym do którego bramę można w razie potrzeby umieścić na elewacji frontowej oraz płaskim dachem. Jego biała elewacja w połączeniu z dużymi przeszkleniami w postaci okien portfenetrowych, nadają mu wrażenia elegancji, czystości i schludności. Charakterystyczne podcienie podkreślają strefę wejścia i strefę wypoczynkową położoną od strony ogrodowej.

Na wewnątrz domu składają się: aneks kuchenny z praktyczną, znacznie ułatwiającą pracę wyspą kuchenną, spiżarka, część jadalnia o...

Rzuty

0025®


Parter 126.60 m²

Sień	5.10 m ²
Pokój	12.10 m ²
Pokój	12.10 m ²
Salon / jadalnia	29.40 m ²
Kuchnia	13.10 m ²
Spizarka	3.50 m ²
Pomieszczenie gospodarcze	5.40 m ²
WC	1.80 m ²
Hol	13.10 m ²
Łazienka	9.60 m ²
Garaż	42.00 m ²
Pokój	17.50 m ²
Łazienka	3.90 m ²