

Podstawowe informacje



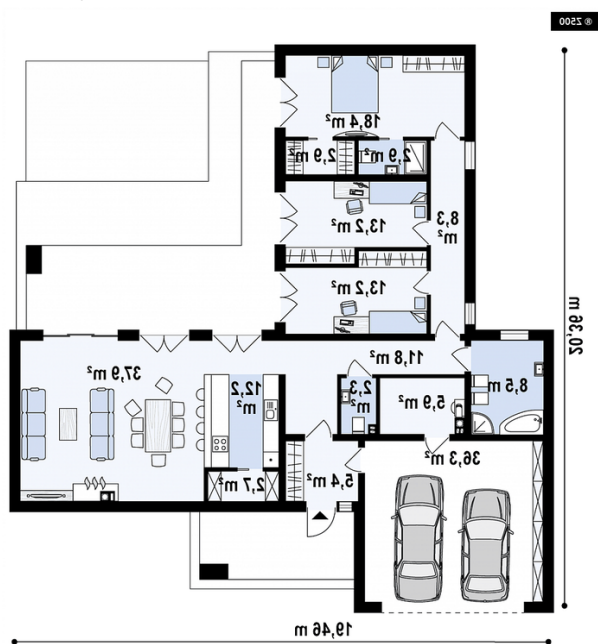
Dane techniczne projektu

Całkowita powierzchnia	145.60 m²
Powierzchnia użytkowa	138.80 m²
Powierzchnia zabudowy	226.50 m²
Powierzchnia dachu	202.80 m²
Kubatura	555 m³
Wymiary budynku	19.46 x 20.36 m
Kąt nachylenia	3°
Wysokość budynku	4.80 m
Wymiary działki	25.46 x 27.36 m

Opis projektu

Zx133 to nowoczesny, parterowy dom wolnostojący z płaskim dachem i 2 - stanowiskowym garażem.

Jego główną zaletę stanowią wyjścia ze wszystkich pomieszczeń na część ogrodową, w której proponujemy umieścić basen w celu podkreślenia strefy wypoczynkowej. Od tej pory „relaks” stanie się naszym wiodącym mottem po ciężkim dniu lub tygodniu pracy. Przy basenie będziemy spędzać większość wolnego czasu, a rodzina i znajomi niejednokrotnie nam go pozazdrozczą. Osoby te chętnie przyłączą się do „mini urlopu” i wspólnej ochłody w upalne, letnie dni...

Rzuty

Parter 145.60 m²

Sień	5.40 m ²
Hol	8.30 m ²
Pokój	13.20 m ²
Pokój	13.20 m ²
Pokój	18.40 m ²
Łazienka	2.90 m ²
Garderoba	2.90 m ²
Hol	11.80 m ²
Łazienka	8.50 m ²
WC	2.30 m ²
Pomieszczenie gospodarcze	5.90 m ²
Garaż	36.30 m ²
Kuchnia	12.20 m ²
Spizarka	2.70 m ²
Salon / jadalnia	37.90 m ²