

## Podstawowe informacje



## Dane techniczne projektu

<b>Całkowita powierzchnia</b>	<b>185.90 m<sup>2</sup></b>
<b>Powierzchnia użytkowa</b>	<b>178.47 m<sup>2</sup></b>
<b>Powierzchnia zabudowy</b>	<b>274.20 m<sup>2</sup></b>
<b>Powierzchnia dachu</b>	<b>274 m<sup>2</sup></b>
<b>Kubatura</b>	<b>644.80 m<sup>3</sup></b>
<b>Wymiary budynku</b>	<b>20.96 x 17.06 m</b>
<b>Kąt nachylenia</b>	<b>2°</b>
<b>Wysokość budynku</b>	<b>4.85 m</b>
<b>Wymiary działki</b>	<b>27.96 x 24.06 m</b>

## Opis projektu

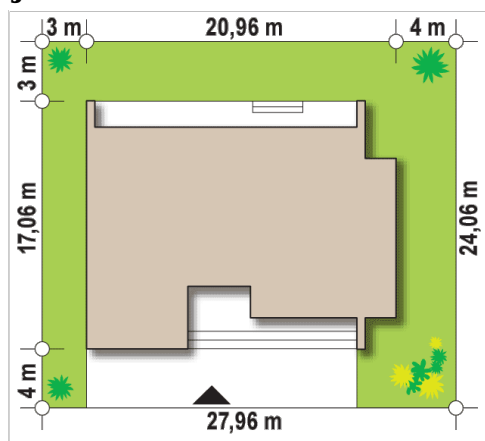
Zx72 - Nowoczesny, przestronny dom parterowy z dwustanowiskowym garażem o powierzchni niepełna 180 m<sup>2</sup>. Jego prosta bryła w postaci dwóch przenikających się sześcianów wyraźnie podkreślono czarnym i białym kolorem elewacji. Dodatkowo całą część ogrodową przeszklono w zagłębieniu tarasu, nadając jej niesablonowego wyglądu.

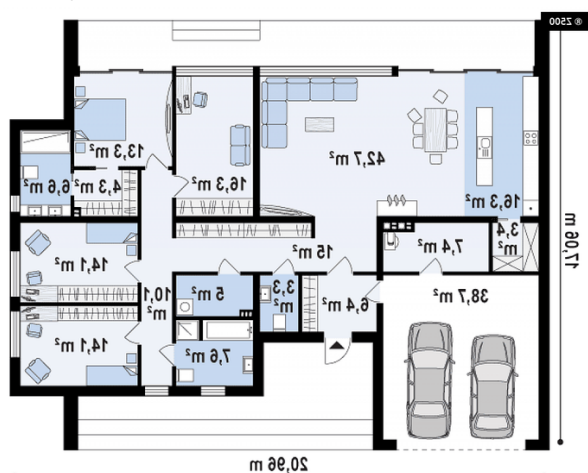
Wnętrze stanowią 4 sypialnie oraz przestronny salon połączony z jadalnią i aneksem kuchennym dla zwiększenia komfortu użytkowania. Dla wygody zadano również wejście, a w garażu zaprojektowano przejście do wnętrza domu. W celu poręczności...

## Elewacje



## Sytuacje



**Rzuty**

**Parter 185.90 m<sup>2</sup>**

Sień	6.40 m <sup>2</sup>
Garderoba	4.30 m <sup>2</sup>
Pokój	14.10 m <sup>2</sup>
Pokój	14.10 m <sup>2</sup>
Hol	10.10 m <sup>2</sup>
Łazienka	7.60 m <sup>2</sup>
Pralnia	5.00 m <sup>2</sup>
WC	3.30 m <sup>2</sup>
Hol	15.00 m <sup>2</sup>
Garaż	38.70 m <sup>2</sup>
Spizarka	3.40 m <sup>2</sup>
Pomieszczenie gospodarcze	7.40 m <sup>2</sup>
Kuchnia	16.30 m <sup>2</sup>
Salon / jadalnia	42.70 m <sup>2</sup>
Gabinet	16.30 m <sup>2</sup>
Pokój	13.30 m <sup>2</sup>
Łazienka	6.60 m <sup>2</sup>