

Podstawowe informacje



Dane techniczne projektu

Całkowita powierzchnia	105 m²
Powierzchnia użytkowa	105 m²
Powierzchnia zabudowy	75.50 m²
Powierzchnia dachu	107 m²
Kubatura	280 m³
Wymiary budynku	5.70 x 12.90 m
Kąt nachylenia	28°
Wysokość budynku	8.02 m
Wymiary działki	13.70 x 20.90 m



Opis projektu

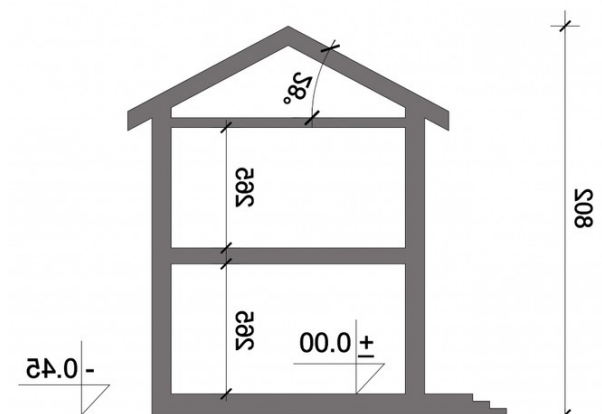
Projekt domu Havana A to dom piętrowy, niepodpiwniczony, o nowoczesnej formie, z dwuspadowym dachem. Szczególnie zalecany na wąskie i nietypowe działki. Przeznaczony dla 3-4 osobowej rodziny.

Jednoprzestrzenna strefa dzienna na parterze składa się z kuchni, jadalni i salonu z kominkiem. Oprócz wyżej wymienionych pomieszczeń znajduje się tu pokój gościnny, toaleta, pomieszczenie gospodarcze oraz schody prowadzące na piętro. Natomiast na piętrze zaprojektowano łazienkę oraz dwie duże sypialnie (istnieje możliwość zmiany aranżacji poddasza poprzez wydzielenie d...)

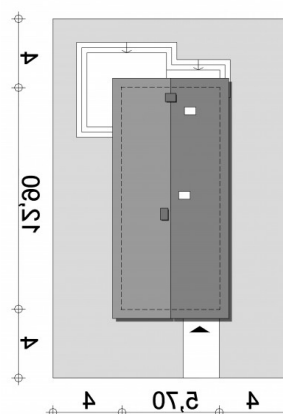
Elewacje

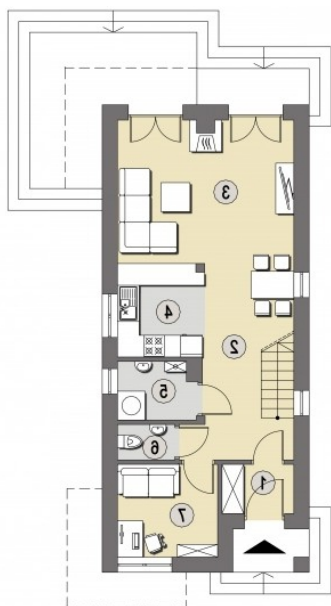


Przekrój

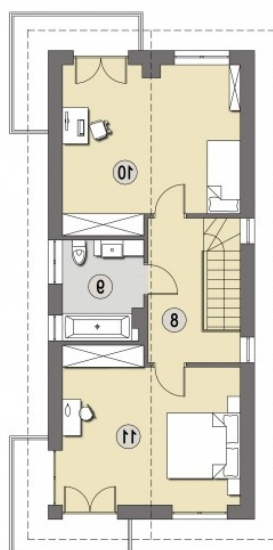


Sytuacje



Rzuty

Parter 51.50 m²

wiatrołap	2.70 m ²
korytarz	8.20 m ²
pokój dzienny/ jadalnia	22.60 m ²
kuchnia	6.00 m ²
pom. gospodarcze	3.40 m ²
wc	1.60 m ²
pokój	7.00 m ²


Piętro 53.50 m²

pokój	21.00 m ²
pokój	19.70 m ²
hol	6.90 m ²
łazienka	5.90 m ²