

Podstawowe informacje



Dane techniczne projektu

Całkowita powierzchnia	191.72 m²
Powierzchnia użytkowa	153 m²
Powierzchnia zabudowy	190.42 m²
Powierzchnia dachu	175.37 m²
Kubatura	776.60 m³
Wymiary budynku	15.70 x 14.10 m
Kąt nachylenia	35°
Wysokość budynku	8.10 m
Wymiary działki	22.90 x 24.10 m



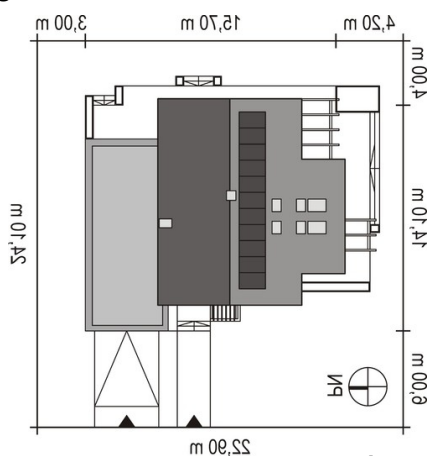
Opis projektu

Dom parterowy z użytkowym poddaszem dla 4-5-osobowej rodziny, zaprojektowany na działkę z wjazdem od strony wschodniej. Dzięki prostej konstrukcji budynek jest niedrogi w realizacji, a jego forma zapewnia możliwość montażu systemów wykorzystujących energię ze źródeł odnawialnych. Dom zaprojektowany w standardzie niskoenergetycznym NF40.

Elewacje



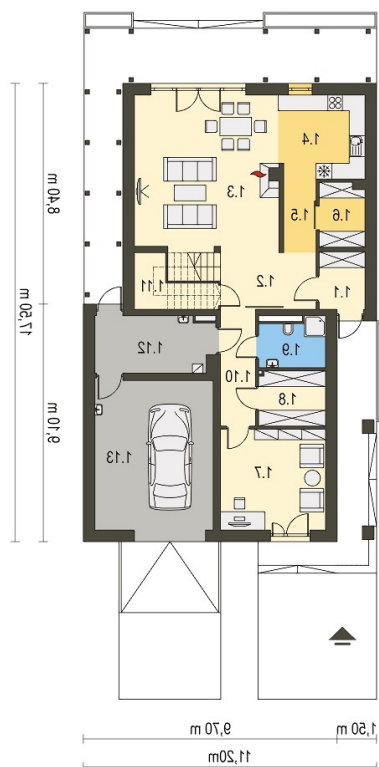
Sytuacje



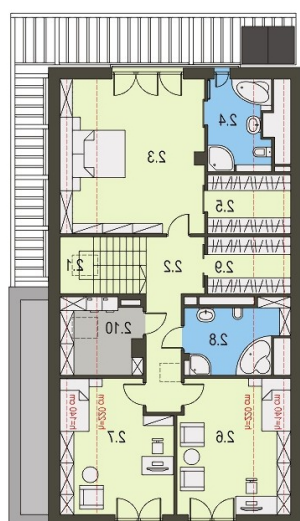
DOBRY DOM
 ul. Wrzesława Romańczuka 6, 35-302 Rzeszów
 +48 17 852 52 30
 08:00 - 16:00

waldemar.kowalski@grupadobrydom.pl

Podane ceny nie stanowią oferty handlowej w rozumieniu art. 66 par. 1 Kodeksu Cywilnego

Rzuty

Parter 133.71 m²

Wiatrołap	4.33 m ²
Hol	12.86 m ²
Salon z jadalnią	33.74 m ²
Kuchnia	13.67 m ²
Gabinet	12.44 m ²
Oranżeria	19.13 m ²
Toaleta	2.82 m ²
Pomieszczenie techniczne	10.36 m ²
Garaż	24.36 m ²


Poddasze 58.01 m²

Komunikacja	13.92 m ²
Sypialnia	10.71 m ²
Łazienka	5.72 m ²
Pokój	9.64 m ²
Pokój	9.62 m ²
Łazienka	7.21 m ²
Garderoba	1.19 m ²