

Podstawowe informacje



Dane techniczne projektu

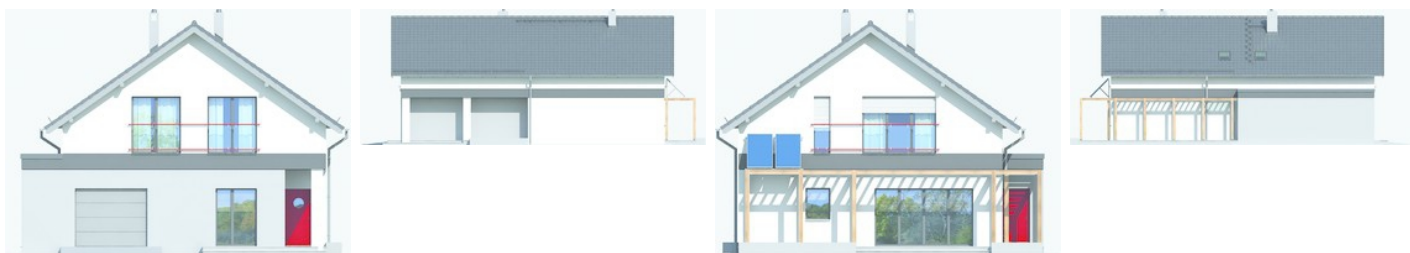
Całkowita powierzchnia	238.57 m²
Powierzchnia użytkowa	203 m²
Powierzchnia zabudowy	181.68 m²
Powierzchnia dachu	246.77 m²
Kubatura	1 m³
Wymiary budynku	11.20 x 17.50 m
Kąt nachylenia	35°
Wysokość budynku	8.60 m
Wymiary działki	17.20 x 27.50 m



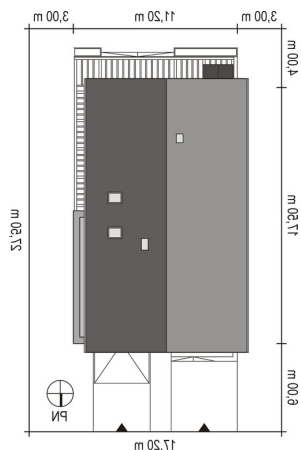
Opis projektu

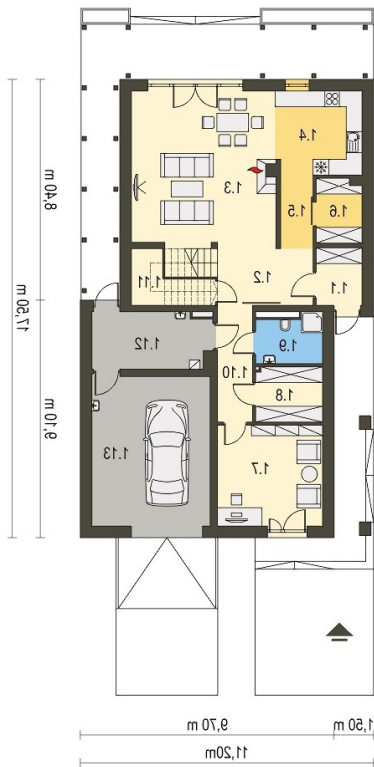
Dom parterowy z użytkowym poddaszem dla 4-5-osobowej rodziny, przeznaczony na wąską działkę z wjazdem od strony północnej. Dzięki prostej konstrukcji budynek jest niedrogi w realizacji, a rekomendowane rozwiązania technologiczne zapewniają niskie koszty eksploatacji przy wysokim komforcie użytkowania. Dom zaprojektowany w standardzie niskoenergetycznym NF40.

Elewacje

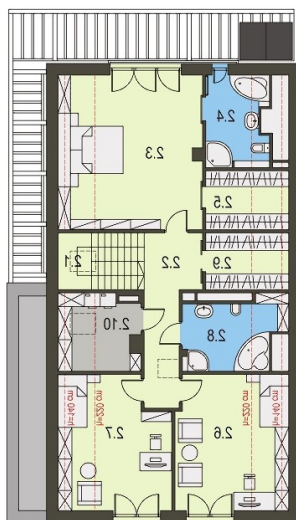


Sytuacje



Rzuty

Parter 128.12 m²

wiatrołap	3.69 m ²
Komunikacja	5.75 m ²
Schówek	2.50 m ²
Pom techniczne	9.53 m ²
Garaż	25.54 m ²
Hol	7.74 m ²
Salon	31.04 m ²
Kuchnia	10.30 m ²
Komunikacja	3.36 m ²
Spizarnia	4.04 m ²
Gabinet	15.09 m ²
Garderoba	5.16 m ²
Łazienka	4.38 m ²


Poddasze 110.45 m²

Schody	6.93 m ²
Pom gospodarcze	6.25 m ²
Komunikacja	10.55 m ²
Sypialnia	26.93 m ²
Łazienka	6.96 m ²
Garderoba	5.08 m ²
Sypialnia	17.39 m ²
Sypialnia	16.27 m ²
Łazienka	9.19 m ²
Garderoba	4.90 m ²