

Podstawowe informacje



Dane techniczne projektu

Całkowita powierzchnia	179.56 m²
Powierzchnia użytkowa	150 m²
Powierzchnia zabudowy	158.98 m²
Powierzchnia dachu	162.94 m²
Kubatura	718.49 m³
Wymiary budynku	7.90 x 22.80 m
Kąt nachylenia	45°
Wysokość budynku	8.70 m
Wymiary działki	15.90 x 31.80 m



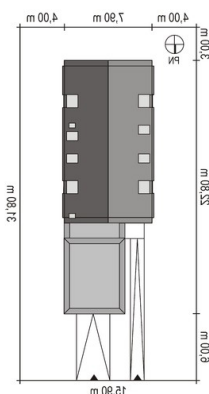
Opis projektu

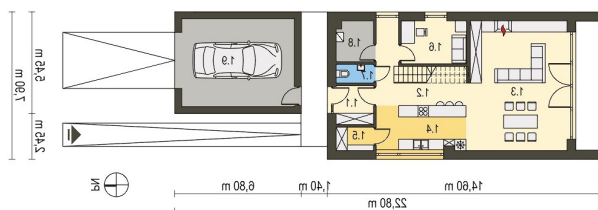
Dom parterowy z poddaszem użytkowym dla 4-5-osobowej rodziny, przeznaczony na działkę z wjazdem od strony północnej. Nowoczesny budynek o prostej formie jest doskonałą propozycją dla osób ceniących interesujące i funkcjonalne rozwiązania. Zastosowane w projekcie systemy i technologie wpływają na niskie koszty eksploatacji domu. Dom zaprojektowany w standardzie niskoenergetycznym NF40.

Elewacje

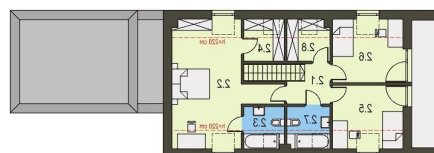


Sytuacje



Rzuty

Parter 110.47 m²

Wiatrołap	4.16 m ²
Hol	13.51 m ²
Salon z jadalnią	35.27 m ²
Kuchnia	12.33 m ²
Spizarnia	2.50 m ²
Gabinet	8.03 m ²
Toaleta	2.00 m ²
Pomieszczenie techniczne	4.38 m ²
Garaż	28.29 m ²


Poddasze 69.09 m²

Hol	7.13 m ²
Sypialnia	24.46 m ²
Łazienka	3.75 m ²
Garderoba	3.79 m ²
Pokój	10.93 m ²
Pokój	10.93 m ²
Łazienka	4.06 m ²
Garderoba	4.04 m ²