

Podstawowe informacje



Dane techniczne projektu

Całkowita powierzchnia	168.56 m²
Powierzchnia użytkowa	124 m²
Powierzchnia zabudowy	217.58 m²
Powierzchnia dachu	301.90 m²
Kubatura	630.84 m³
Wymiary budynku	13.70 x 18.50 m
Kąt nachylenia	25°
Wysokość budynku	6.84 m
Wymiary działki	21.70 x 28.50 m



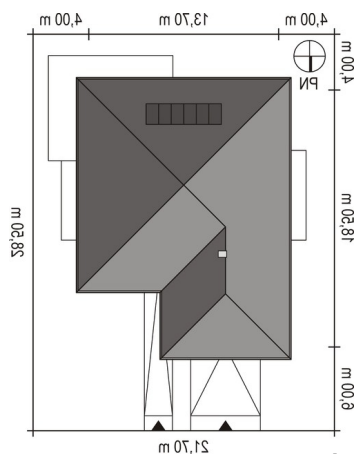
Opis projektu

Dom parterowy przeznaczony dla 4-osobowej rodziny, rekomendowany na działkę z wjazdem od strony północnej. Dzięki prostej konstrukcji oraz tradycyjnej, zwartej formie budynek jest niedrogi w realizacji, a wykorzystane w projekcie systemy i rozwiązania technologiczne wpływają na niskie koszty jego ogrzewania. Dom zaprojektowany w standardzie niskoenergetycznym NF40.

Elewacje



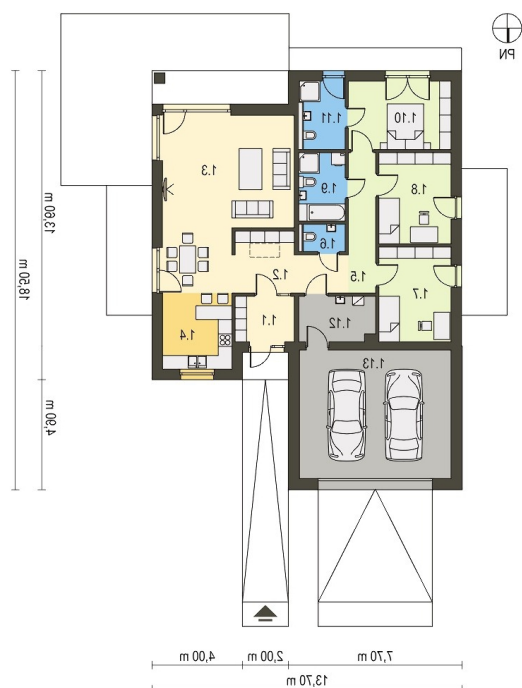
Sytuacje



DOBRY DOM
 ul. Wrzesława Romańczuka 6, 35-302 Rzeszów
 +48 17 852 52 30
 08:00 - 16:00

waldemar.kowalski@grupadobrydom.pl

Podane ceny nie stanowią oferty handlowej w rozumieniu art. 66 par. 1 Kodeksu Cywilnego

Rzuty

Parter 168.56 m²

Wiatrołap	5.18 m ²
Sypialnia	13.50 m ²
Łazienka	5.60 m ²
Pom techniczne	6.74 m ²
Garaż	37.45 m ²
Hol	7.28 m ²
Pokój dzienny z jadalnią	37.20 m ²
Kuchnia	10.15 m ²
Komunikacja	11.38 m ²
Toaleta	2.20 m ²
Pokój	13.15 m ²
Pokój	12.64 m ²
Łazienka	6.09 m ²